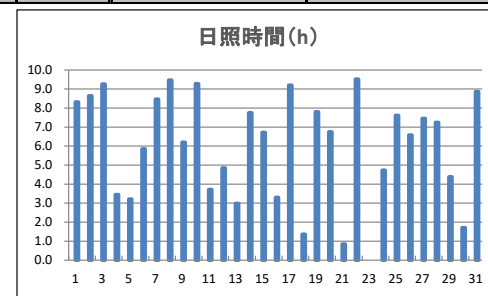
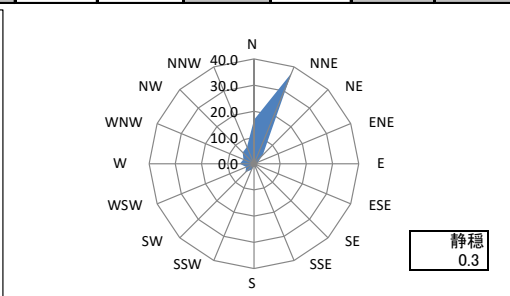
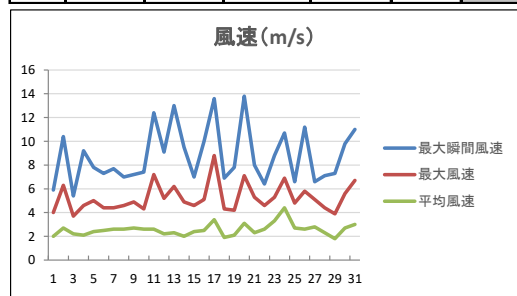
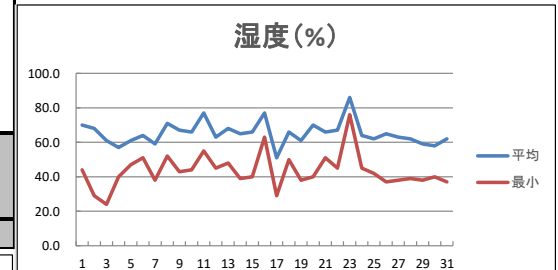
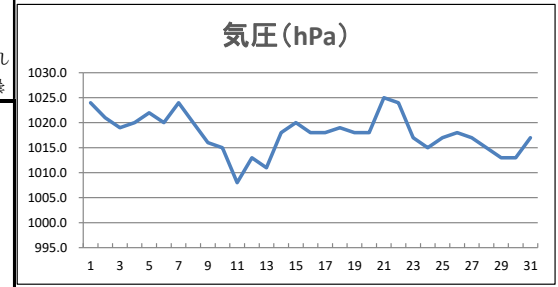
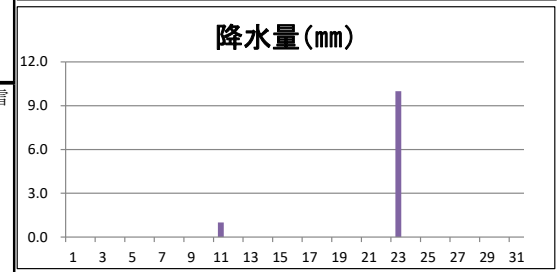
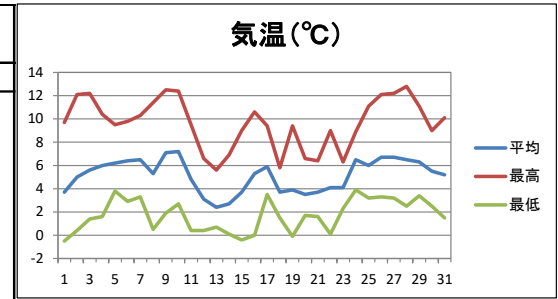


日付	平均気圧 hpa	気温			相対湿度		日照 h	降水量			風速			天気 (広島地方気象台での観測)	
		平均 ℃	最高 ℃	最低 ℃	平均 %	最小 %		mm	1時間 最大mm	平均 m/s	最大 瞬間m/s	最大 風向	昼	夜	
1	1024	3.7	9.7	-0.5	70	44	8.3	0.0	0.0	2.0	4.0	北北東	5.9	晴	晴
2	1021	5.0	12.1	0.4	68	29	8.7	0.0	0.0	2.7	6.3	北西	10.4	晴	晴
3	1019	5.6	12.2	1.4	61	24	9.3	0.0	0.0	2.2	3.7	北北東	5.4	晴	晴後一時曇
4	1020	6.0	10.4	1.6	57	40	3.5	0.0	0.0	2.1	4.6	北	9.2	晴時々曇	晴一時曇
5	1022	6.2	9.5	3.8	61	47	3.2	0.0	0.0	2.4	5.0	北	7.8	曇時々晴	曇
6	1020	6.4	9.8	2.9	64	51	5.9	0.0	0.0	2.5	4.4	北北東	7.3	晴時々曇	晴一時曇
7	1024	6.5	10.3	3.3	59	38	8.5	0.0	0.0	2.6	4.4	北北東	7.7	晴	晴
8	1020	5.3	11.4	0.5	71	52	9.5	0.0	0.0	2.6	4.6	北北東	7.0	快晴	晴
9	1016	7.1	12.5	1.9	67	43	6.2	0.0	0.0	2.7	4.9	北北東	7.2	薄曇	薄曇後晴
10	1015	7.2	12.4	2.7	66	44	9.3	0.0	0.0	2.6	4.3	北	7.4	晴	晴後曇一時雨
11	1008	4.8	9.5	0.4	77	55	3.7	1.0	0.5	2.6	7.2	北西	12.4	曇時々雨一時みぞれ	曇時々みぞれ一時雪
12	1013	3.1	6.6	0.4	63	45	4.9	0.0	0.0	2.2	5.2	北西	9.1	晴時々曇	晴後曇一時雪
13	1011	2.4	5.6	0.7	68	48	3.0	0.0	0.0	2.3	6.2	西北西	13.0	曇時々雪	曇後雪
14	1018	2.7	6.9	0.1	65	39	7.8	0.0	0.0	2.0	4.9	北西	9.5	晴一時雪	晴後一時薄曇
15	1020	3.7	9.0	-0.4	66	40	6.7	0.0	0.0	2.4	4.6	北北東	7.0	曇一時晴	晴一時曇
16	1018	5.3	10.6	0.0	77	63	3.3	0.0	0.0	2.5	5.1	南	10.0	曇時々晴	晴後一時曇
17	1018	5.9	9.4	3.5	51	29	9.2	0.0	0.0	3.4	8.8	北西	13.6	晴一時薄曇	晴後雪時々曇
18	1019	3.7	5.8	1.5	66	50	1.4	0.0	0.0	1.9	4.3	北北西	6.9	曇	曇後晴
19	1018	3.9	9.4	-0.1	61	38	7.8	0.0	0.0	2.1	4.2	北西	7.8	晴一時曇	晴後曇一時みぞれ
20	1018	3.5	6.6	1.7	70	40	6.8	0.0	0.0	3.1	7.1	北	13.8	曇時々晴一時みぞれ、あられを伴う	晴一時みぞれ後時々曇
21	1025	3.7	6.4	1.6	66	51	0.9	0.0	0.0	2.3	5.3	北	8.0	曇一時雪、あられを伴う	曇後晴
22	1024	4.1	9.0	0.1	67	45	9.5	0.0	0.0	2.6	4.6	北北東	6.4	晴	晴後曇
23	1017	4.1	6.3	2.3	86	76	0.0	10.0	1.5	3.3	5.3	北北東	8.8	雨	薄曇一時雨
24	1015	6.5	8.9	3.9	64	45	4.7	0.0	0.0	4.4	6.9	北北東	10.7	曇後晴	晴後一時曇
25	1017	6.0	11.1	3.2	62	42	7.6	0.0	0.0	2.7	4.8	北北東	6.6	曇一時晴	晴後時々曇
26	1018	6.7	12.1	3.3	65	37	6.6	0.0	0.0	2.6	5.8	北北西	11.2	晴時々曇一時みぞれ	晴時々曇
27	1017	6.7	12.2	3.2	63	38	7.5	0.0	0.0	2.8	5.1	北北東	6.6	晴	晴
28	1015	6.5	12.8	2.5	62	39	7.3	0.0	0.0	2.3	4.4	北北西	7.1	晴	晴後曇
29	1013	6.3	11.1	3.4	59	38	4.4	0.0	0.0	1.8	3.9	北北西	7.3	薄曇	薄曇時々晴
30	1013	5.5	9.0	2.5	58	40	1.7	0.0	0.0	2.7	5.6	北	9.8	曇後一時晴	薄曇後一時晴
31	1017	5.2	10.1	1.5	62	37	8.9	0.0	0.0	3.0	6.7	北	11.0	晴	快晴
上月	1020	5.9	11.0	1.8	64.4		72.2	0.0		2.4					
中旬	1016	3.9	7.9	0.8	66.4		54.4	1.0		2.5					
下旬	1017	5.6	9.9	2.5	64.9		59.0	10.0		2.8					
月	1018	5.1	9.6	1.7	65.2		185.6	11.0		2.6					



気温(°C)					
最高<0	平均<0	最低<0	最高≥25	最低≥30	最高≥35
0	0	3	0	0	0
日降水量(mm)					
≥0.0	≥0.5	≥1.0	≥10.0	≥30.0	
2	2	1	0		
日最大風速(m/s)					
≥10	≥15	≥30			
0	0	0			

気象庁の観測データ(広島地方気象台、アメダス三入、アメダス佐伯湯来) につきましては、気象庁ホームページをご利用ください。  
気象庁ホームページ: <https://www.jma.go.jp/jma/index.html>