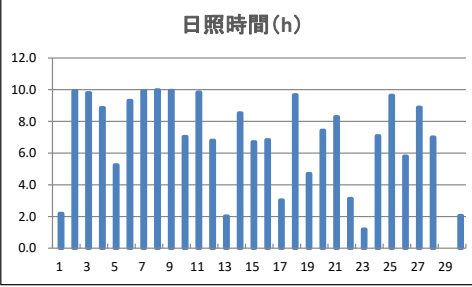
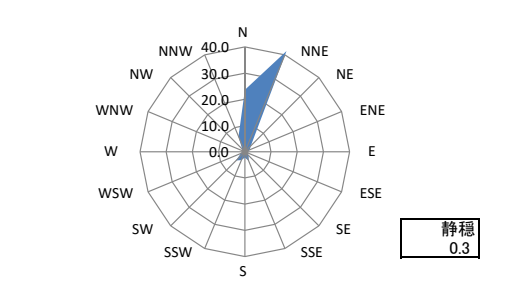
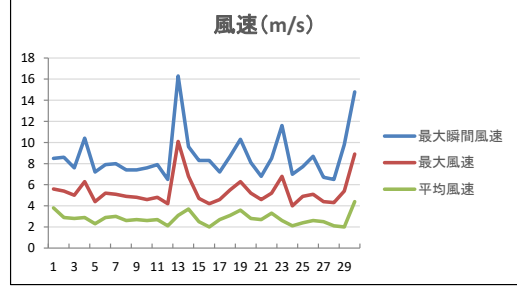
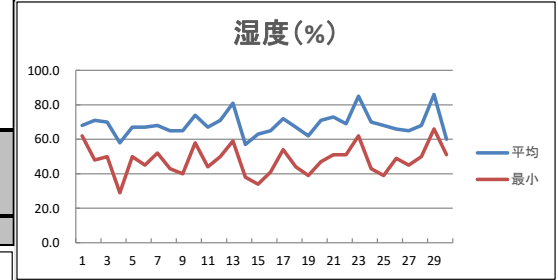
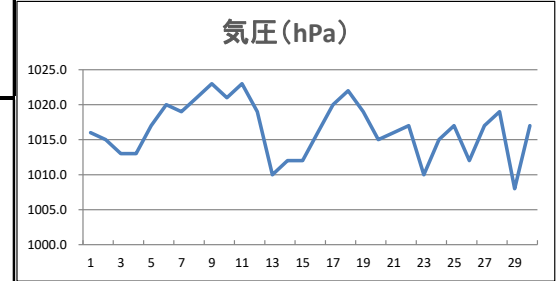
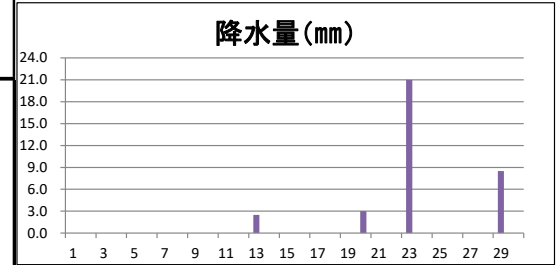
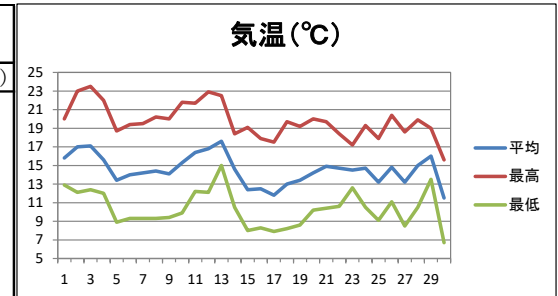


日付	平均気圧 hpa	気温			相対湿度		日照 h	降水量			風速			天気 (広島地方気象台での観測)	
		平均 ℃	最高 ℃	最低 ℃	平均 %	最小 %		mm	1時間 最大mm	平均 m/s	最大 瞬間m/s	最大 風向	昼(06:00-18:00)	夜(18:00-翌06:00)	
1	1016	15.8	20.0	12.9	68	62	2.2	0.0	0.0	3.8	5.6	北北東	8.5	曇後時々晴	晴
2	1015	17.0	23.0	12.1	71	48	9.9	0.0	0.0	2.9	5.4	北北東	8.6	晴	晴後一時曇
3	1013	17.1	23.5	12.4	70	50	9.8	0.0	0.0	2.8	5.0	北北東	7.6	晴一時曇	晴後時々薄曇
4	1013	15.6	22.0	12.0	58	29	8.9	0.0	0.0	2.9	6.3	北北西	10.4	晴	快晴
5	1017	13.4	18.7	8.9	67	50	5.3	0.0	0.0	2.3	4.4	北北東	7.2	晴一時曇	晴
6	1020	14.0	19.4	9.3	67	45	9.3	0.0	0.0	2.9	5.2	北北東	7.9	晴	晴
7	1019	14.2	19.5	9.3	68	52	9.9	0.0	0.0	3.0	5.1	北	8.0	晴	晴
8	1021	14.4	20.2	9.3	65	43	10.0	0.0	0.0	2.6	4.9	北	7.4	晴	晴
9	1023	14.1	20.0	9.4	65	40	10.0	0.0	0.0	2.7	4.8	北北東	7.4	晴	晴
10	1021	15.3	21.8	9.9	74	58	7.0	0.0	0.0	2.6	4.6	北	7.6	晴時々曇	晴
11	1023	16.4	21.7	12.2	67	44	9.8	0.0	0.0	2.7	4.8	北	7.9	快晴	晴
12	1019	16.8	22.9	12.1	71	50	6.8	0.0	0.0	2.1	4.2	北北東	6.5	曇後時々晴	晴後曇一時雨
13	1010	17.6	22.5	15.0	81	59	2.0	2.5	1.0	3.1	10.1	北	16.3	曇時々雨	曇時々晴
14	1012	14.6	18.4	10.5	57	38	8.5	0.0	0.0	3.7	6.8	北	9.6	晴後一時曇	晴
15	1012	12.4	19.1	8.0	63	34	6.7	0.0	0.0	2.5	4.7	北北東	8.3	晴	晴
16	1016	12.5	17.9	8.3	65	41	6.8	0.0	0.0	2.0	4.2	北北東	8.3	晴時々曇	晴
17	1020	11.8	17.5	7.9	72	54	3.0	0.0	0.0	2.7	4.6	北北東	7.2	曇一時晴	晴一時曇
18	1022	13.0	19.7	8.2	67	44	9.7	0.0	0.0	3.1	5.5	北北東	8.7	快晴	快晴
19	1019	13.4	19.2	8.6	62	39	4.7	0.0	0.0	3.6	6.3	北北東	10.3	曇時々晴	晴
20	1015	14.2	20.0	10.2	71	47	7.4	3.0	1.5	2.8	5.2	北北東	8.1	晴後時々曇一時雨	雨後晴一時曇
21	1016	14.9	19.7	10.4	73	51	8.3	0.0	0.0	2.7	4.6	北北東	6.8	晴後薄曇	薄曇一時晴
22	1017	14.7	18.4	10.6	69	51	3.1	0.0	0.0	3.3	5.2	北北東	8.5	曇	雨時々曇
23	1010	14.5	17.2	12.6	85	62	1.2	21.0	6.0	2.6	6.8	北	11.6	雨時々曇	晴一時曇
24	1015	14.7	19.3	10.5	70	43	7.1	0.0	0.0	2.1	4.0	北北東	7.0	薄曇時々晴	晴
25	1017	13.2	17.9	9.1	68	39	9.6	0.0	0.0	2.4	4.9	北北東	7.7	晴一時薄曇	曇
26	1012	14.8	20.4	11.1	66	49	5.8	0.0	0.0	2.6	5.1	北	8.7	晴時々曇後一時雨	快晴
27	1017	13.2	18.6	8.5	65	45	8.9	0.0	0.0	2.5	4.4	北北東	6.7	晴後時々薄曇	曇
28	1019	15.0	19.9	10.5	68	50	7.0	0.0	0.0	2.1	4.3	北北東	6.5	晴一時曇	曇一時雨
29	1008	16.0	19.0	13.5	86	66	0.0	8.5	2.0	2.0	5.4	北	9.8	雨後時々曇	曇一時雨
30	1017	11.5	15.6	6.7	60	51	2.1	0.0	0.0	4.4	8.9	北北西	14.8	曇	曇
上月	1018	15.1	20.8	10.6	67.3		82.2	0.0		2.9					
中旬	1017	14.3	19.9	10.1	67.6		65.6	5.5		2.8					
下旬	1015	14.3	18.6	10.4	71.0		53.1	29.5		2.7					
月	1017	14.6	19.8	10.4	68.6		200.8	35.0		2.8					



気温(°C)					
最高<0	平均<0	最低<0	最高≥25	最低≥25	最高≥30
0	0	0	0	0	0
日降水量(mm)					
≥0.0	≥0.5	≥1.0	≥10.0	≥30.0	
4	4	1	0		
日最大風速(m/s)					
≥10	≥15	≥30			
1	0	0			

気象庁の観測データ(広島地方気象台、アメダス三入、アメダス佐伯湯来) につきましては、気象庁ホームページをご利用ください。  
気象庁ホームページ: <https://www.jma.go.jp/jma/index.html>