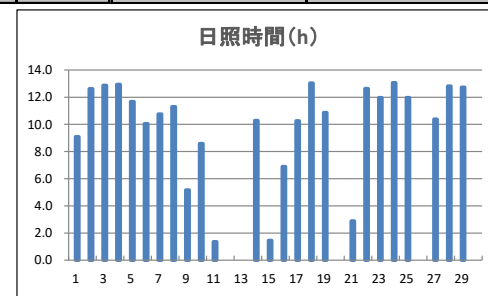
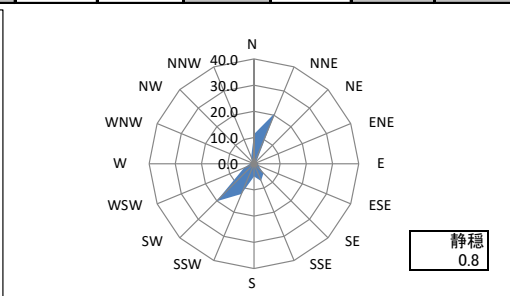
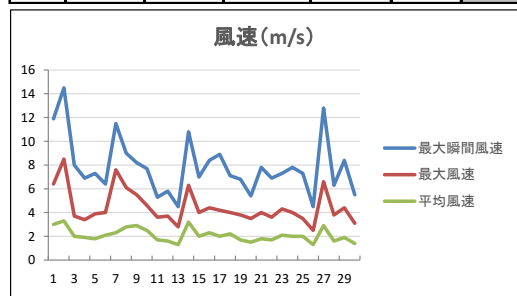
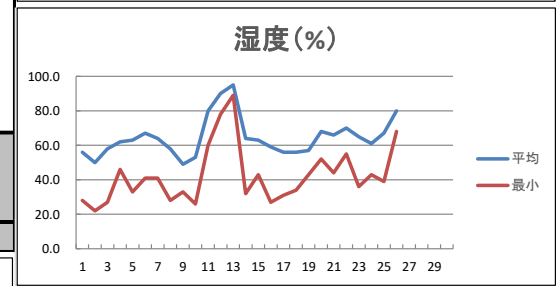
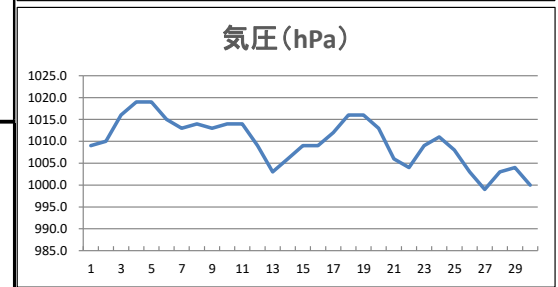
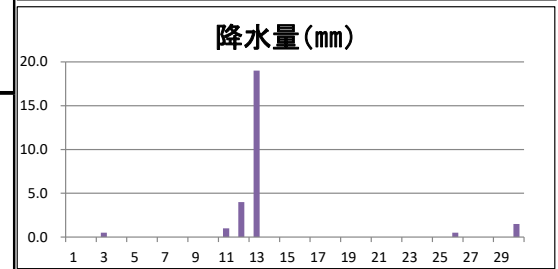
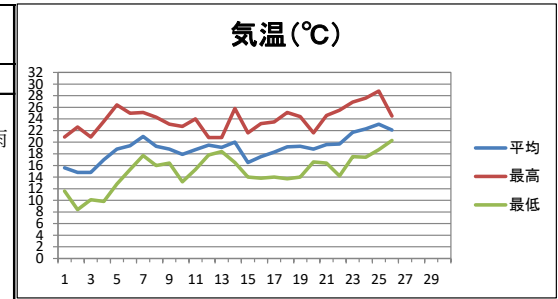


日付	平均気圧 hpa	気温			相対湿度		日照 h	降水量			風速				天気 (広島地方气象台での観測)	
		平均 ℃	最高 ℃	最低 ℃	平均 %	最小 %		mm	1時間 最大mm	平均 m/s	最大 m/s	最大 瞬間m/s	風向	昼	夜	
1	1009	15.6	20.9	11.6	56	28	9.1	0.0	0.0	3.0	6.4	北北西	11.9	曇後一時晴	薄曇時々晴	
2	1010	14.8	22.6	8.4	50	22	12.6	0.0	0.0	3.3	8.5	北西	14.5	薄曇後晴	晴時々曇後一時雨	
3	1016	14.8	20.9	10.1	58	27	12.9	0.5	0.5	2.0	3.7	南南東	8.0	快晴	快晴	
4	1019	17.0	23.6	9.8	62	46	12.9	0.0	0.0	1.9	3.4	南	6.9	快晴	晴	
5	1019	18.8	26.4	12.8	63	33	11.7	0.0	0.0	1.8	3.9	北北東	7.3	晴後時々曇	曇後一時晴	
6	1015	19.4	25.0	15.3	67	41	10.1	0.0	0.0	2.1	4.0	北北東	6.4	晴後曇	曇	
7	1013	21.0	25.1	17.7	64	41	10.8	0.0	0.0	2.3	7.6	北	11.5	晴一時曇	晴後曇	
8	1014	19.3	24.3	16.0	58	28	11.3	0.0	0.0	2.8	6.1	北	9.0	晴	曇	
9	1013	18.8	23.1	16.4	49	33	5.2	0.0	0.0	2.9	5.5	東南東	8.2	曇	曇時々晴	
10	1014	17.9	22.7	13.2	53	26	8.6	0.0	0.0	2.5	4.6	北北東	7.7	曇一時晴	曇後雨	
11	1014	18.7	24.0	15.3	80	60	1.4	1.0	0.5	1.7	3.6	北北東	5.3	曇時々雨	曇	
12	1009	19.5	20.8	17.8	90	78	0.0	4.0	1.0	1.6	3.7	北北東	5.8	雨	曇	
13	1003	19.1	20.8	18.4	95	89	0.0	19.0	2.0	1.3	2.8	北北東	4.5	雨	雨後曇	
14	1006	20.0	25.8	16.5	64	32	10.3	0.0	0.0	3.2	6.3	北	10.8	曇後晴	薄曇後晴	
15	1009	16.5	21.6	14.0	63	43	1.5	0.0	0.0	2.0	4.0	北北東	7.0	曇	薄曇	
16	1009	17.5	23.2	13.8	59	27	6.9	0.0	0.0	2.3	4.4	北北東	8.4	曇	曇	
17	1012	18.3	23.5	14.0	56	31	10.3	0.0	0.0	2.0	4.2	北北東	8.9	晴一時曇	快晴	
18	1016	19.2	25.1	13.7	56	34	13.0	0.0	0.0	2.2	4.0	北北東	7.1	快晴	快晴	
19	1016	19.3	24.4	14.0	57	43	10.9	0.0	0.0	1.7	3.8	北北東	6.8	薄曇一時晴	薄曇	
20	1013	18.8	21.6	16.6	68	52	0.0	0.0	0.0	1.5	3.5	北北東	5.4	曇	曇	
21	1006	19.6	24.6	16.4	66	44	2.9	0.0	0.0	1.8	4.0	南東	7.8	曇後時々晴	晴	
22	1004	19.7	25.5	14.2	70	55	12.6	0.0	0.0	1.7	3.6	南西	6.9	快晴	快晴	
23	1009	21.7	26.9	17.5	65	36	12.0	0.0	0.0	2.1	4.3	南	7.3	薄曇一時晴	晴時々薄曇	
24	1011	22.3	27.6	17.4	61	43	13.1	0.0	0.0	2.0	4.0	南西	7.8	快晴	晴	
25	1008	23.1	28.8	18.7	67	39	12.0	0.0	0.0	2.0	3.5	南西	7.3	晴	晴後一時曇	
26	1003	22.1	24.5	20.3	80	68	0.0	0.5	0.5	1.3	2.5	南南東	4.5	曇時々雨	曇一時雨	
27	999	-	-	-	-	-	10.4	0.0	0.0	2.9	6.6	西北西	12.8	晴	快晴	
28	1003	温度、湿度 機器不調により欠測					12.8	0.0	0.0	1.6	3.8	南南東	6.3	薄曇	薄曇後晴	
29	1004						12.7	0.0	0.0	1.9	4.4	北北東	8.4	晴一時薄曇	晴後曇	
30	1000						0.0	1.5	0.5	1.4	3.1	北	5.5	雨	雨後曇	
上月	1014	17.7	23.5	13.1	58.0	-	105.0	0.5	-	2.5	-	-	-	-	-	
中旬	1011	18.7	23.1	15.4	68.8	-	54.1	24.0	-	2.0	-	-	-	-	-	
下旬	1005	21.4	26.3	17.4	68.2	-	88.5	2.0	-	1.9	-	-	-	-	-	
月	1010	19.0	24.0	15.0	64.5	-	247.6	26.5	-	2.1	-	-	-	-	-	



気温(°C)				
最高<0	平均<0	最低<0	最高≥25	最低≥25
0	0	0	1	0
日降水量(mm)				
≥0.0	≥0.5	≥1.0	≥10.0	≥30.0
6	4	1	0	0
日最大風速(m/s)				
≥10	≥15	≥30		
0	0	0		

気象庁の観測データ(広島地方气象台、アメダス三入、アメダス佐伯湯来) につきましては、気象庁ホームページをご利用ください。
気象庁ホームページ: <https://www.jma.go.jp/jma/index.html>