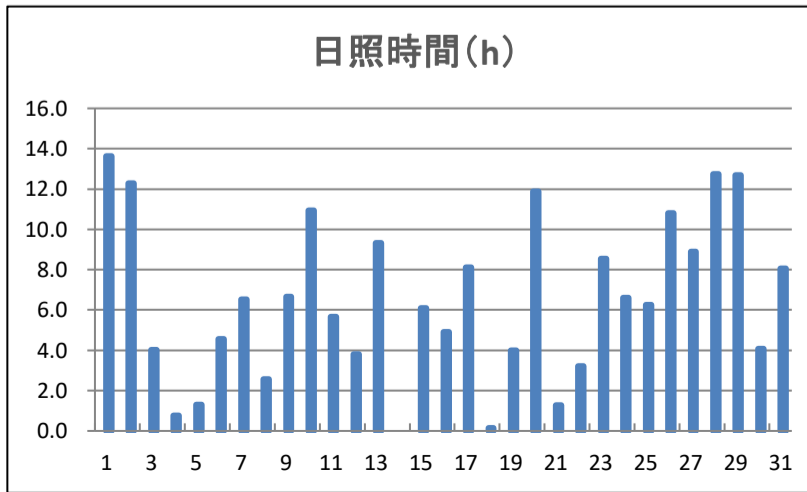
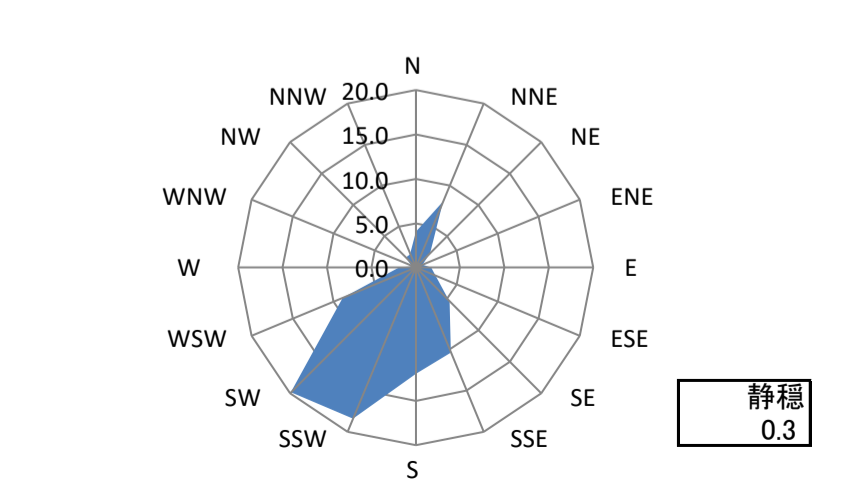
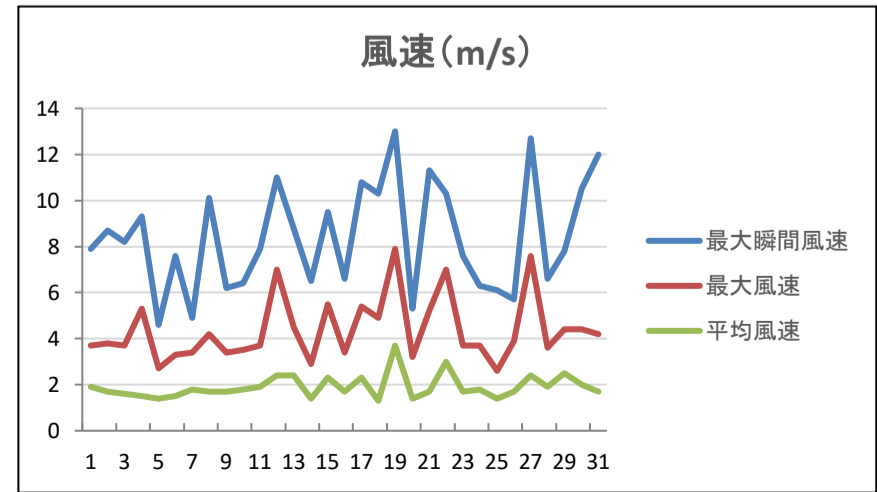
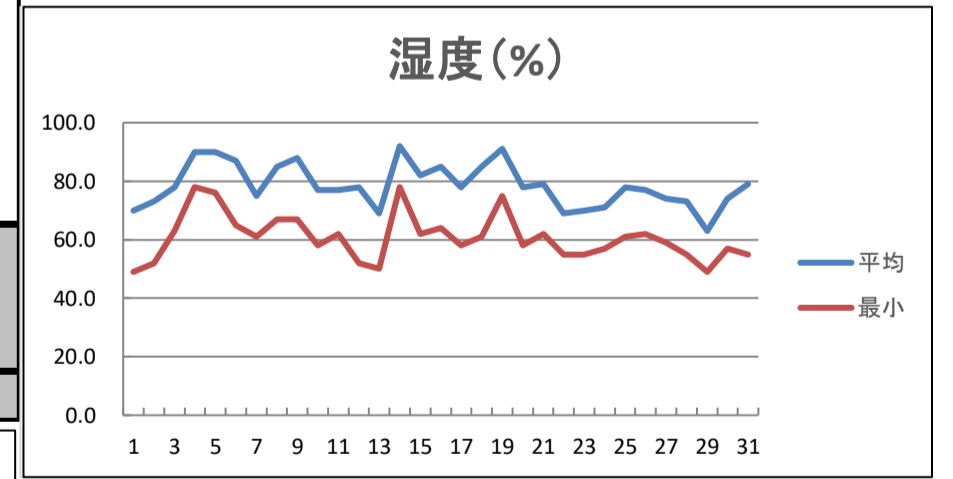
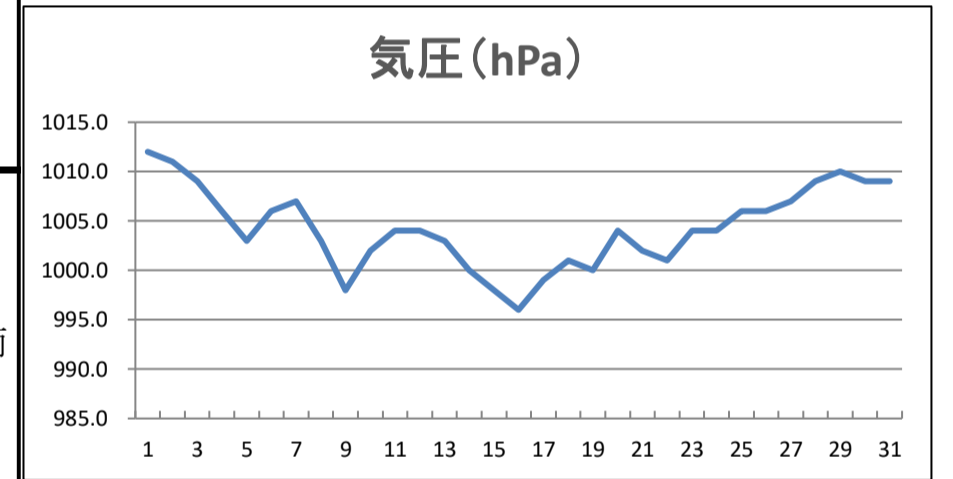
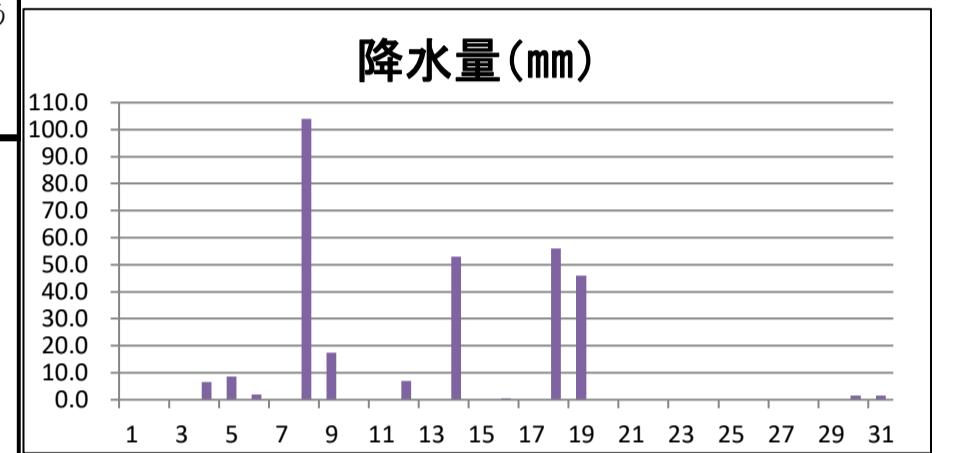
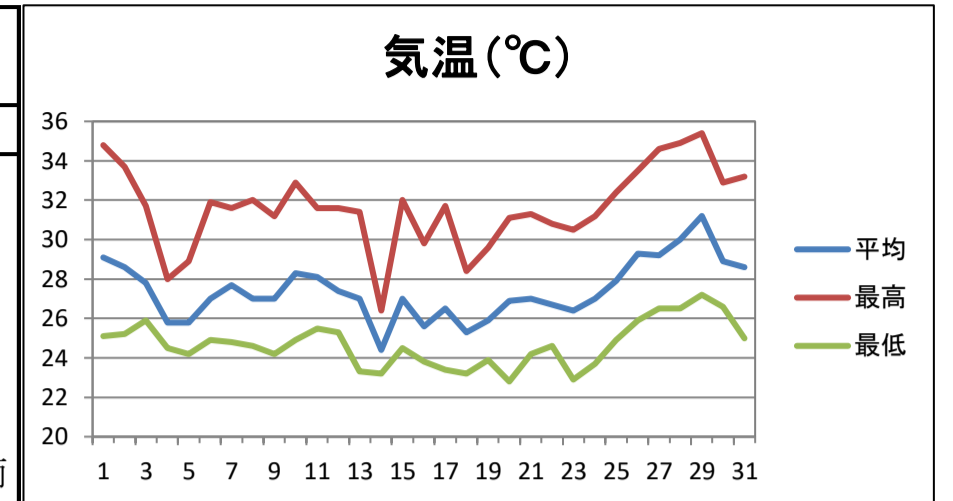


日付	平均気圧 hpa	気温			相対湿度		日照 h	降水量			風速			天気 (広島地方气象台での観測)	
		平均 ℃	最高 ℃	最低 ℃	平均 %	最小 %		mm	1時間 最大mm	平均 m/s	最大 瞬間m/s	最大 風向	昼	夜	
1	1012	29.1	34.8	25.1	70	49	13.6	0.0	0.0	1.9	3.7	南西	7.9	快晴	快晴
2	1011	28.6	33.7	25.2	73	52	12.3	0.0	0.0	1.7	3.8	南西	8.7	晴後薄曇	曇一時雨
3	1009	27.8	31.7	25.9	78	63	4.0	0.0	0.0	1.6	3.7	南南西	8.2	曇一時雨	曇後雨
4	1006	25.8	28.0	24.5	90	78	0.8	6.5	1.5	1.5	5.3	南	9.3	雨後時々曇	雨時々曇
5	1003	25.8	28.9	24.2	90	76	1.3	8.5	6.0	1.4	2.7	北	4.6	曇時々雨	曇時々雨
6	1006	27.0	31.9	24.9	87	65	4.6	2.0	1.5	1.5	3.3	南西	7.6	曇一時雨	晴一時薄曇
7	1007	27.7	31.6	24.8	75	61	6.5	0.0	0.0	1.8	3.4	北北東	4.9	曇	曇一時晴後一時雨
8	1003	27.0	32.0	24.6	85	67	2.6	104.0	39.5	1.7	4.2	北西	10.1	曇後一時大雨、雷を伴う	大雨時々曇、雷を伴う
9	998	27.0	31.2	24.2	88	67	6.7	17.5	6.5	1.7	3.4	南南東	6.2	曇一時雨後晴	晴時々曇一時雨
10	1002	28.3	32.9	24.9	77	58	10.9	0.0	0.0	1.8	3.5	南南西	6.4	晴時々曇	晴後曇
11	1004	28.1	31.6	25.5	77	62	5.7	0.0	0.0	1.9	3.7	南	7.9	曇一時晴	曇一時雨
12	1004	27.4	31.6	25.3	78	52	3.8	7.0	4.5	2.4	7.0	北	11.0	曇時々雨一時晴	曇
13	1003	27.0	31.4	23.3	69	50	9.3	0.0	0.0	2.4	4.5	北北東	8.8	曇一時晴	曇後雨
14	1000	24.4	26.4	23.2	92	78	0.0	53.0	18.5	1.4	2.9	北東	6.5	曇後雨	曇
15	998	27.0	32.0	24.5	82	62	6.1	0.0	0.0	2.3	5.5	南南東	9.5	曇一時晴	曇一時雨
16	996	25.6	29.8	23.8	85	64	4.9	0.5	0.5	1.7	3.4	南西	6.6	曇後時々晴	晴後曇
17	999	26.5	31.7	23.4	78	58	8.1	0.0	0.0	2.3	5.4	南	10.8	曇一時晴	曇一時雨
18	1001	25.3	28.4	23.2	85	61	0.2	56.0	18.5	1.3	4.9	南	10.3	曇一時雨	大雨、雷を伴う
19	1000	25.9	29.6	23.9	91	75	4.0	46.0	10.0	3.7	7.9	南南東	13.0	雨後時々曇一時晴	晴
20	1004	26.9	31.1	22.8	78	58	11.9	0.0	0.0	1.4	3.2	南西	5.3	晴時々曇	薄曇一時晴
21	1002	27.0	31.3	24.2	79	62	1.3	0.0	0.0	1.7	5.2	西南西	11.3	曇一時雨	晴後曇
22	1001	26.7	30.8	24.6	69	55	3.2	0.0	0.0	3.0	7.0	北	10.3	曇後一時雨	晴一時曇
23	1004	26.4	30.5	22.9	70	55	8.6	0.0	0.0	1.7	3.7	南西	7.6	晴	曇時々晴
24	1004	27.0	31.2	23.7	71	57	6.6	0.0	0.0	1.8	3.7	南	6.3	曇一時晴	曇時々晴後一時雨
25	1006	27.9	32.4	24.9	78	61	6.3	0.0	0.0	1.4	2.6	南南東	6.1	曇一時雨後一時晴	晴一時曇
26	1006	29.3	33.5	25.9	77	62	10.8	0.0	0.0	1.7	3.9	北北東	5.7	晴一時曇	晴
27	1007	29.2	34.6	26.5	74	59	8.9	0.0	0.0	2.4	7.6	南南東	12.7	晴後曇、雷を伴う	晴時々曇
28	1009	30.0	34.9	26.5	73	55	12.7	0.0	0.0	1.9	3.6	南南西	6.6	晴	晴一時曇
29	1010	31.2	35.4	27.2	63	49	12.7	0.0	0.0	2.5	4.4	北北東	7.8	晴	晴後曇
30	1009	28.9	32.9	26.6	74	57	4.1	1.5	1.0	2.0	4.4	南東	10.5	曇時々雨	曇時々晴一時雨
31	1009	28.6	33.2	25.0	79	55	8.1	1.5	1.5	1.7	4.2	南	12.0	曇一時雨後一時晴	晴一時曇
上月	1006	27.4	31.7	24.8	81.3		63.2	138.5		1.7					
中旬	1001	26.4	30.4	23.9	81.5		54.0	162.5		2.1					
下旬	1006	28.4	32.8	25.3	73.4		83.2	3.0		2.0					
月	1004	27.4	31.6	24.7	78.5		200.3	304.0		1.9					



気温(°C)						
最高<0	平均<0	最低<0	最高≥25	最低≥25	最高≥30	最高≥35
0	0	0	31	11	25	1
日降水量(mm)						
≥0.0	≥0.5	≥1.0	≥10.0	≥30.0		
12	11	5	4			
日最大風速(m/s)						
≥10	≥15	≥30				
0	0	0				

気象庁の観測データ(広島地方气象台、アメダス三入、アメダス佐伯湯来) につきましては、気象庁ホームページをご利用ください。  
気象庁ホームページ: <https://www.jma.go.jp/jma/index.html>