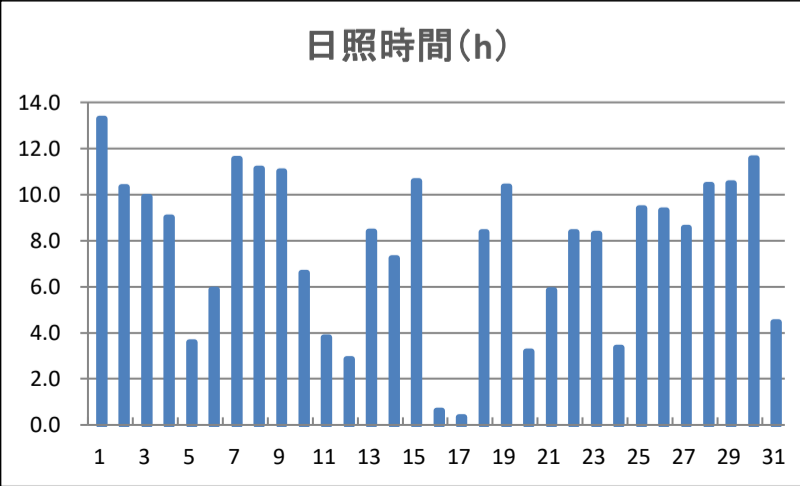
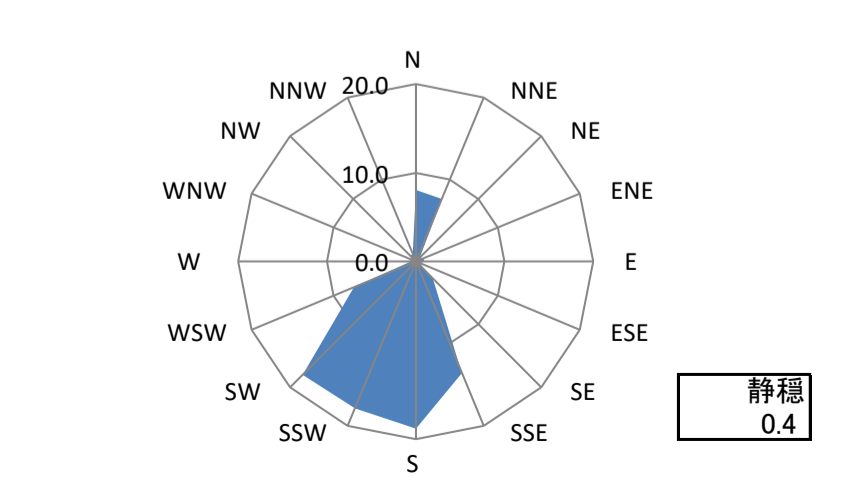
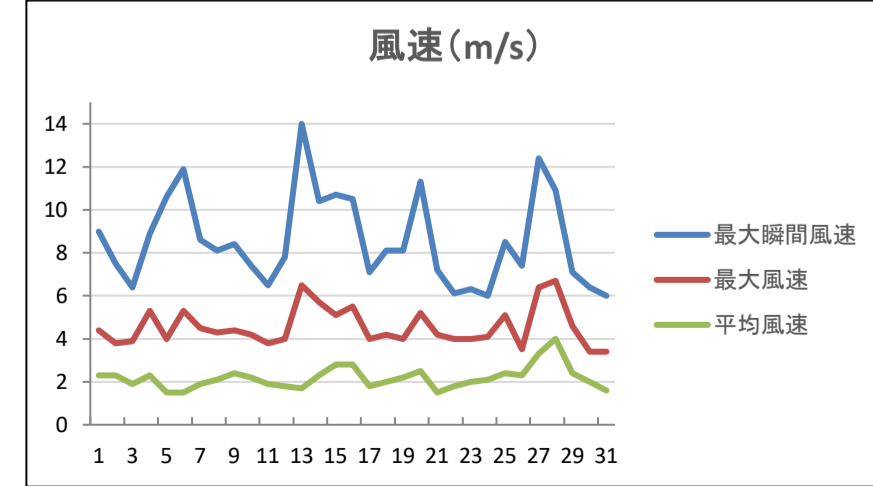
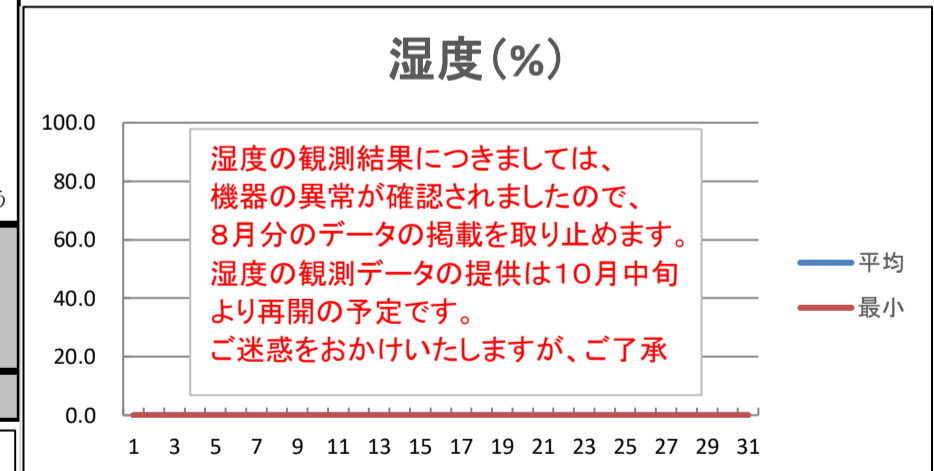
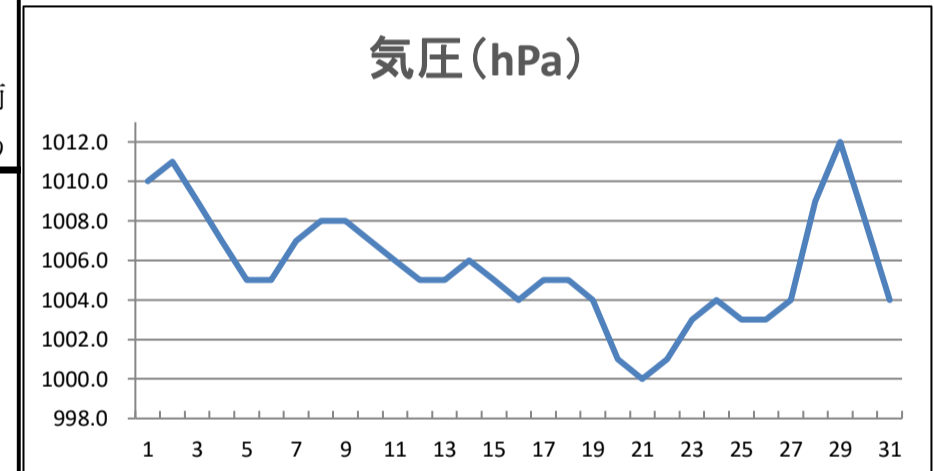
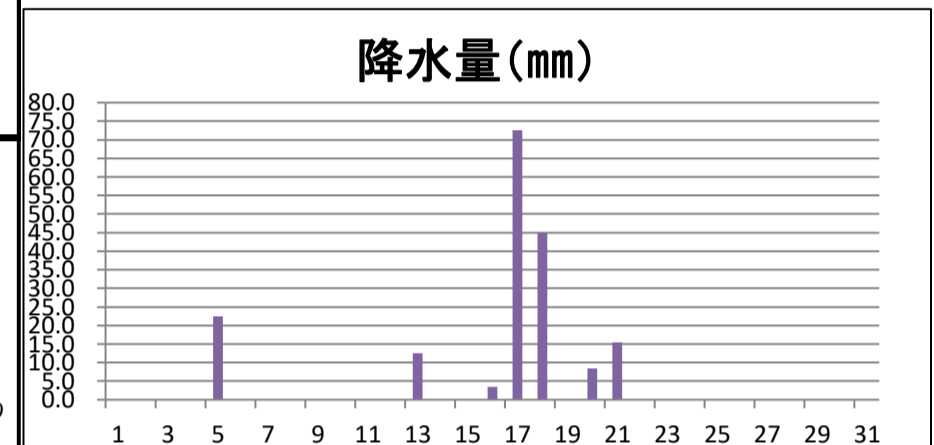
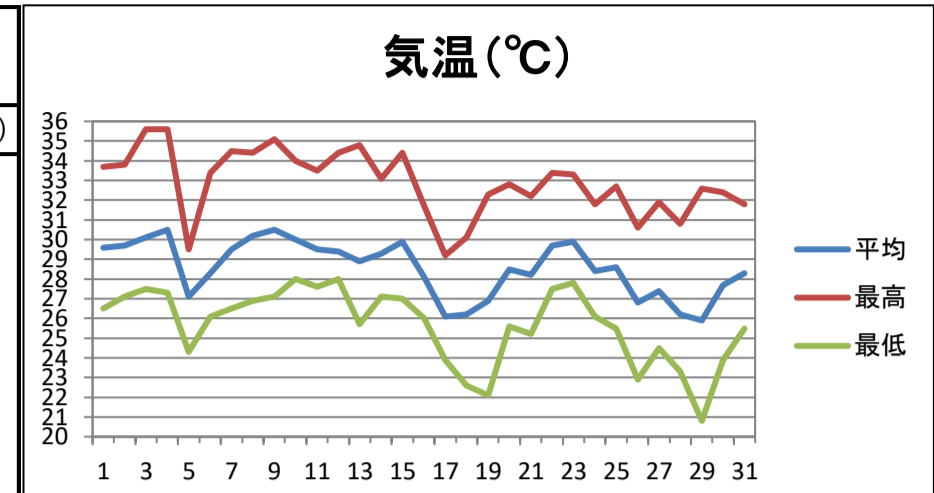


日付	平均気圧 hpa	気温			相対湿度		日照 h	降水量			風速			天気 (広島地方气象台での観測)	
		平均 ℃	最高 ℃	最低 ℃	平均 %	最小 %		mm	1時間 最大mm	平均 m/s	最大 m/s	最大 瞬間m/s	風向	昼(06:00-18:00)	夜(18:00-翌06:00)
1	1010	29.6	33.7	26.5	—	—	13.3	0.0	0.0	2.3	4.4	南西	9.0	晴	晴後一時曇
2	1011	29.7	33.8	27.1	—	—	10.3	0.0	0.0	2.3	3.8	南	7.5	晴後一時薄曇	曇時々晴
3	1009	30.1	35.6	27.5	—	—	9.9	0.0	0.0	1.9	3.9	南南東	6.4	曇後晴	晴後一時曇
4	1007	30.5	35.6	27.3	—	—	9.0	0.0	0.0	2.3	5.3	南東	8.9	晴一時曇	晴時々曇
5	1005	27.1	29.5	24.3	—	—	3.6	22.5	9.5	1.5	4.0	南西	10.6	曇時々雨	曇後一時晴
6	1005	28.3	33.4	26.1	—	—	5.9	0.0	0.0	1.5	5.3	西南西	11.9	曇後時々晴、雷を伴う	晴時々曇
7	1007	29.5	34.5	26.5	—	—	11.6	0.0	0.0	1.9	4.5	南	8.6	晴	晴後一時曇
8	1008	30.2	34.4	26.9	—	—	11.1	0.0	0.0	2.1	4.3	南南東	8.1	薄曇	曇時々晴
9	1008	30.5	35.1	27.1	—	—	11.0	0.0	0.0	2.4	4.4	南	8.4	薄曇	曇後一時晴
10	1007	30.0	34.0	28.0	—	—	6.6	0.0	0.0	2.2	4.2	南南東	7.4	曇一時雨	曇
11	1006	29.5	33.5	27.6	—	—	3.8	0.0	0.0	1.9	3.8	南	6.5	曇	曇
12	1005	29.4	34.4	28.0	—	—	2.9	0.0	0.0	1.8	4.0	西南西	7.8	曇一時晴	曇
13	1005	28.9	34.8	25.7	—	—	8.4	12.5	12.5	1.7	6.5	西	14.0	晴時々曇一時雨、雷を伴う	曇
14	1006	29.3	33.1	27.1	—	—	7.2	0.0	0.0	2.3	5.7	南	10.4	曇後一時晴	晴後一時薄曇
15	1005	29.9	34.4	27.0	—	—	10.6	0.0	0.0	2.8	5.1	南	10.7	薄曇一時晴	曇後時々雨
16	1004	28.1	31.7	26.0	—	—	0.6	3.5	1.5	2.8	5.5	南	10.5	曇一時雨	曇後大雨、雷を伴う
17	1005	26.1	29.2	23.9	—	—	0.3	72.5	32.5	1.8	4.0	南	7.1	雨時々曇	大雨一時曇
18	1005	26.2	30.1	22.6	—	—	8.4	45.0	21.5	2.0	4.2	西	8.1	晴一時曇	曇一時晴
19	1004	26.9	32.3	22.1	—	—	10.4	0.0	0.0	2.2	4.0	南	8.1	曇時々晴	薄曇後時々晴一時雨
20	1001	28.5	32.8	25.6	—	—	3.2	8.5	7.0	2.5	5.2	南	11.3	曇一時晴	雨時々曇、雷を伴う
21	1000	28.2	32.2	25.2	—	—	5.9	15.5	5.5	1.5	4.2	北北東	7.2	晴時々曇	晴後曇
22	1001	29.7	33.4	27.5	—	—	8.4	0.0	0.0	1.8	4.0	北北東	6.1	曇時々晴	曇時々晴
23	1003	29.9	33.3	27.8	—	—	8.3	0.0	0.0	2.0	4.0	北	6.3	曇	曇
24	1004	28.4	31.8	26.1	—	—	3.4	0.0	0.0	2.1	4.1	北	6.0	曇一時雨	曇時々雨
25	1003	28.6	32.7	25.5	—	—	9.4	0.0	0.0	2.4	5.1	北	8.5	曇時々晴	晴時々薄曇
26	1003	26.8	30.6	22.9	—	—	9.3	0.0	0.0	2.3	3.5	北北東	7.4	晴時々曇	曇後一時晴
27	1004	27.4	31.9	24.5	—	—	8.6	0.0	0.0	3.3	6.4	北	12.4	晴一時曇	晴一時曇
28	1009	26.2	30.8	23.3	—	—	10.4	0.0	0.0	4.0	6.7	北	10.9	薄曇	晴
29	1012	25.9	32.6	20.8	—	—	10.5	0.0	0.0	2.4	4.6	北北東	7.1	薄曇時々晴	晴時々薄曇
30	1008	27.7	32.4	23.9	—	—	11.6	0.0	0.0	2.0	3.4	南西	6.4	晴時々薄曇	曇一時晴
31	1004	28.3	31.8	25.5	—	—	4.5	0.0	0.0	1.6	3.4	南	6.0	曇一時雨	曇一時晴後時々雨、雷を伴う
上月	1008	29.6	34.0	26.7	—	—	92.3	22.5	—	2.0	—	—	—	—	—
中旬	1005	28.3	32.6	25.6	—	—	55.7	142.0	—	2.2	—	—	—	—	—
下旬	1005	27.9	32.1	24.8	—	—	90.1	15.5	—	2.3	—	—	—	—	—
月	1006	28.6	32.9	25.7	—	—	238.1	180.0	—	2.2	—	—	—	—	—



気温(°C)					
最高<0	平均<0	最低<0	最高≥25	最低≥25	最高≥30
0	0	0	31	22	29
日降水量(mm)					
≥0.0	≥0.5	≥1.0	≥10.0	≥30.0	
7	7	5	2		
日最大風速(m/s)					
≥10	≥15	≥30			
0	0	0			

気象庁の観測データ(広島地方气象台、アメダス三入、アメダス佐伯湯来)につきましては、気象庁ホームページをご利用ください。
気象庁ホームページ: <https://www.jma.go.jp/jma/index.html>