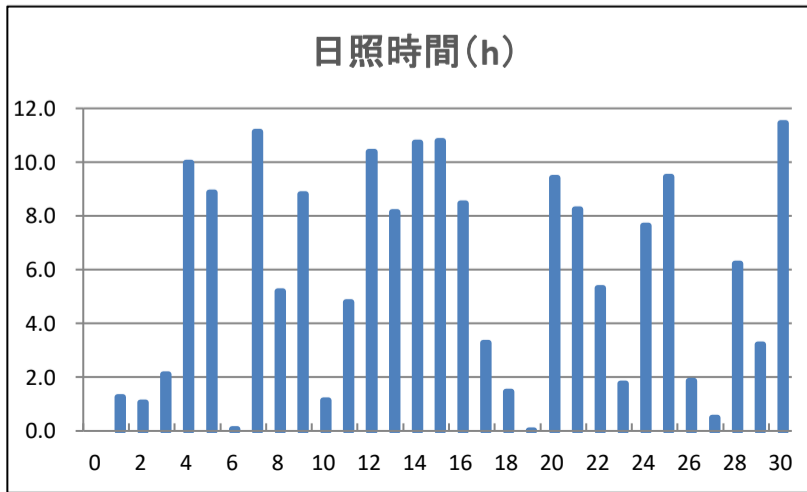
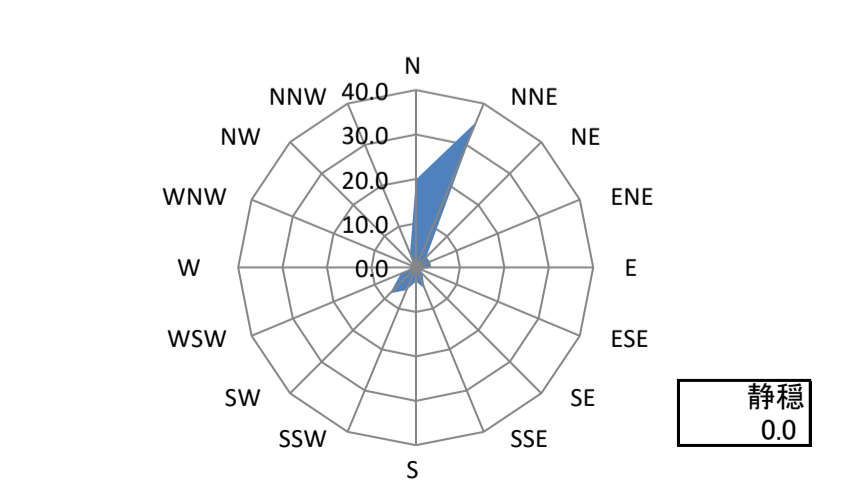
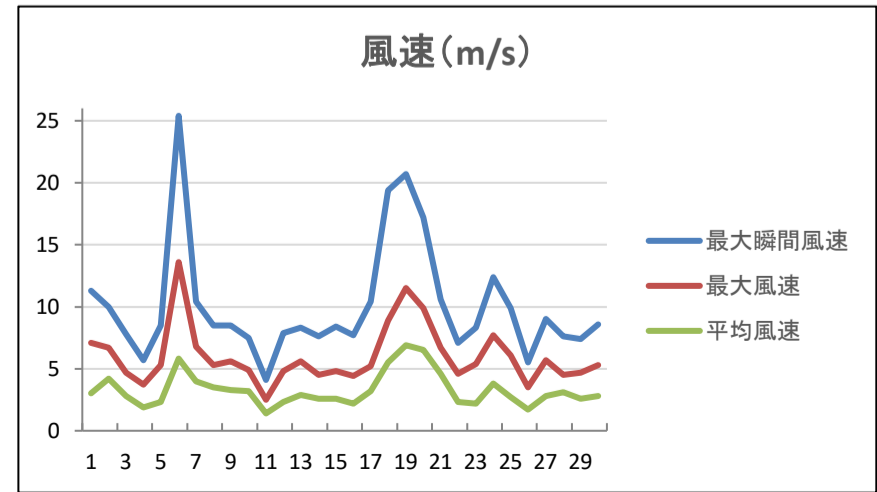
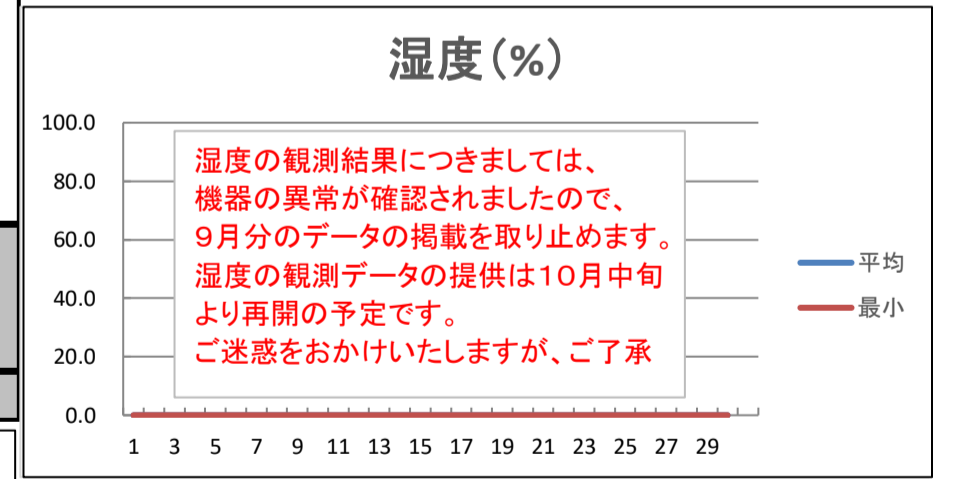
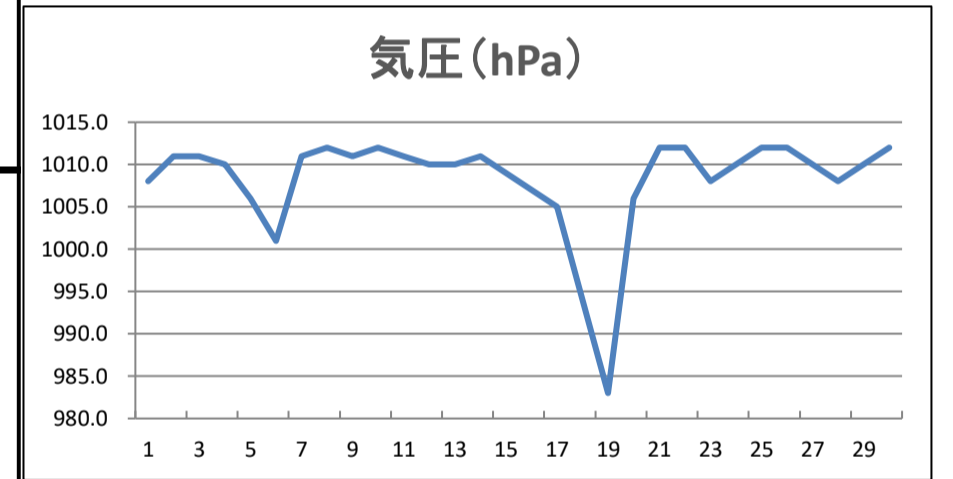
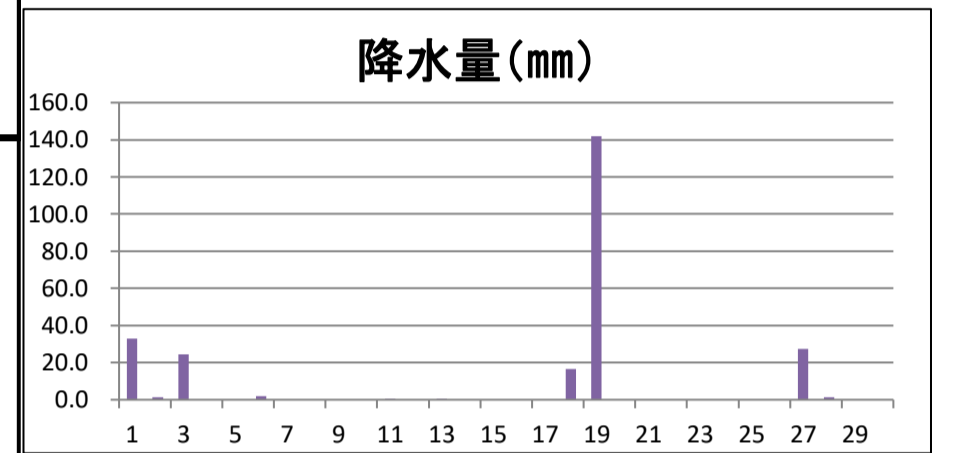
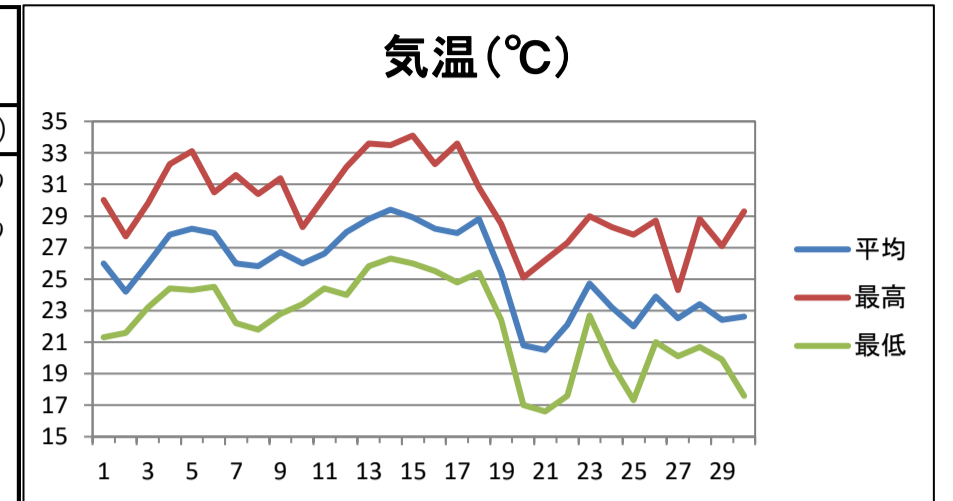


| 日付 | 平均気圧 hpa | 気温 | | | 相対湿度 | | 日照 h | 降水量 | | | 風速 | | | 天気 (広島地方气象台での観測) | |
|----|-------------|---------|---------|---------|---------|---------|---------|-------|-------------|-----------|-------------|----------|----------------|---------------------|-----------|
| | | 平均 ℃ | 最高 ℃ | 最低 ℃ | 平均 % | 最小 % | | mm | 1時間 最大mm | 平均 m/s | 最大 瞬間m/s | 最大 風向 | 昼(06:00-18:00) | 夜(18:00-翌06:00) | |
| 1 | 1008 | 26.0 | 30.0 | 21.3 | — | — | 1.3 | 33.0 | 12.0 | 3.0 | 7.1 | 北北東 | 11.3 | 曇一時雨、雷を伴う | 曇時々雨、雷を伴う |
| 2 | 1011 | 24.2 | 27.7 | 21.6 | — | — | 1.1 | 1.5 | 1.0 | 4.2 | 6.7 | 北 | 10.0 | 曇時々雨 | 曇時々雨、雷を伴う |
| 3 | 1011 | 26.0 | 29.8 | 23.2 | — | — | 2.1 | 24.5 | 22.5 | 2.8 | 4.7 | 北 | 7.8 | 曇後一時雨、雷を伴う | 曇後一時晴 |
| 4 | 1010 | 27.8 | 32.3 | 24.4 | — | — | 10.0 | 0.0 | 0.0 | 1.9 | 3.7 | 北北東 | 5.7 | 晴時々曇 | 薄曇時々晴 |
| 5 | 1006 | 28.2 | 33.1 | 24.3 | — | — | 8.9 | 0.0 | 0.0 | 2.3 | 5.3 | 南 | 8.5 | 曇 | 曇一時雨 |
| 6 | 1001 | 27.9 | 30.5 | 24.5 | — | — | 0.1 | 2.0 | 1.5 | 5.8 | 13.6 | 南 | 25.4 | 曇一時雨 | 曇時々晴 |
| 7 | 1011 | 26.0 | 31.6 | 22.2 | — | — | 11.1 | 0.0 | 0.0 | 4.0 | 6.8 | 北 | 10.4 | 薄曇時々晴 | 曇後時々晴 |
| 8 | 1012 | 25.8 | 30.4 | 21.8 | — | — | 5.2 | 0.0 | 0.0 | 3.5 | 5.3 | 北 | 8.5 | 曇 | 曇後晴 |
| 9 | 1011 | 26.7 | 31.4 | 22.8 | — | — | 8.8 | 0.0 | 0.0 | 3.3 | 5.6 | 北北東 | 8.5 | 晴一時曇 | 曇 |
| 10 | 1012 | 26.0 | 28.3 | 23.4 | — | — | 1.1 | 0.0 | 0.0 | 3.2 | 4.9 | 北北東 | 7.5 | 曇一時雨 | 曇後一時雨 |
| 11 | 1011 | 26.6 | 30.2 | 24.4 | — | — | 4.8 | 0.5 | 0.5 | 1.4 | 2.5 | 南西 | 4.1 | 曇時々雨一時晴 | 晴時々薄曇 |
| 12 | 1010 | 28.0 | 32.1 | 24.0 | — | — | 10.4 | 0.0 | 0.0 | 2.3 | 4.8 | 北 | 7.9 | 晴一時曇 | 晴後曇 |
| 13 | 1010 | 28.8 | 33.6 | 25.8 | — | — | 8.2 | 0.5 | 0.5 | 2.9 | 5.6 | 北 | 8.3 | 薄曇一時晴 | 晴一時薄曇 |
| 14 | 1011 | 29.4 | 33.5 | 26.3 | — | — | 10.7 | 0.0 | 0.0 | 2.6 | 4.5 | 北北東 | 7.6 | 曇時々晴 | 薄曇後晴 |
| 15 | 1009 | 28.9 | 34.1 | 26.0 | — | — | 10.8 | 0.0 | 0.0 | 2.6 | 4.8 | 北北東 | 8.4 | 晴 | 晴 |
| 16 | 1007 | 28.2) | 32.3) | 25.5) | — | — | 8.5 | 0.0 | 0.0 | 2.2 | 4.4 | 南東 | 7.7 | 曇時々晴 | 薄曇 |
| 17 | 1005 | 27.9 | 33.6 | 24.8 | — | — | 3.3 | 0.0 | 0.0 | 3.2 | 5.2 | 北北東 | 10.4 | 曇 | 曇 |
| 18 | 994 | 28.8 | 30.8 | 25.4 | — | — | 1.5 | 16.5 | 13.0 | 5.5 | 8.9 | 東北東 | 19.4 | 曇後雨 | 雨時々曇 |
| 19 | 983 | 25.4 | 28.5 | 22.4 | — | — | 0.0 | 142.0 | 22.0 | 6.9 | 11.5 | 南 | 20.7 | 大雨 | 曇後一時晴 |
| 20 | 1006 | 20.8 | 25.1 | 17.0 | — | — | 9.4 | 0.0 | 0.0 | 6.5 | 9.9 | 北 | 17.2 | 晴一時曇 | 晴後曇 |
| 21 | 1012 | 20.5 | 26.2 | 16.6 | — | — | 8.3 | 0.0 | 0.0 | 4.6 | 6.7 | 北北東 | 10.6 | 曇時々晴 | 曇 |
| 22 | 1012 | 22.1 | 27.3 | 17.6 | — | — | 5.3 | 0.0 | 0.0 | 2.3 | 4.6 | 北北東 | 7.1 | 曇時々晴 | 曇 |
| 23 | 1008 | 24.7 | 29.0 | 22.7 | — | — | 1.8 | 0.0 | 0.0 | 2.2 | 5.4 | 北北東 | 8.3 | 曇 | 曇 |
| 24 | 1010 | 23.2 | 28.3 | 19.6 | — | — | 7.6 | 0.0 | 0.0 | 3.8 | 7.7 | 北北東 | 12.4 | 晴時々曇 | 曇時々晴 |
| 25 | 1012 | 22.0 | 27.8 | 17.3 | — | — | 9.5 | 0.0 | 0.0 | 2.7 | 6.1 | 北北東 | 9.9 | 曇後晴 | 曇時々晴 |
| 26 | 1012 | 23.9 | 28.7 | 21.0 | — | — | 1.9 | 0.0 | 0.0 | 1.7 | 3.5 | 北北東 | 5.5 | 曇 | 曇 |
| 27 | 1010 | 22.5 | 24.3 | 20.1 | — | — | 0.5 | 27.5 | 13.0 | 2.8 | 5.7 | 北 | 9.0 | 雨時々曇、雷を伴う | 曇一時雨 |
| 28 | 1008 | 23.4 | 28.8 | 20.7 | — | — | 6.2 | 1.5 | 1.0 | 3.1 | 4.5 | 北北東 | 7.6 | 曇 | 曇 |
| 29 | 1010 | 22.4 | 27.1 | 19.9 | — | — | 3.2 | 0.0 | 0.0 | 2.6 | 4.7 | 北北東 | 7.4 | 曇後晴 | 快晴 |
| 30 | 1012 | 22.6 | 29.3 | 17.6 | — | — | 11.5 | 0.0 | 0.0 | 2.8 | 5.3 | 北北東 | 8.6 | 快晴 | 快晴 |
| 上旬 | 1009 | 26.5 | 30.5 | 23.0 | — | — | 49.6 | 61.0 | | 3.4 | | | | | |
| 中旬 | 1005 | 27.2) | 31.3) | 24.0) | — | — | 67.5 | 159.5 | | 3.6 | | | | | |
| 下旬 | 1011 | 22.7 | 27.7 | 19.3 | — | — | 55.7 | 29.0 | | 2.9 | | | | | |
| 月 | 1008 | 25.4) | 29.8) | 22.0) | — | — | 172.8 | 249.5 | | 3.3 | | | | | |



| 気温(°C) | | | | | | |
|------------|------|------|-------|-------|-------|-------|
| 最高<0 | 平均<0 | 最低<0 | 最高≥25 | 最低≥25 | 最高≥30 | 最高≥35 |
| 0 | 0 | 0 | 29 | 5 | 15 | 0 |
| 日降水量(mm) | | | | | | |
| ≥0.0 | ≥0.5 | ≥1.0 | ≥10.0 | ≥30.0 | | |
| 10 | 8 | 5 | 2 | | | |
| 日最大風速(m/s) | | | | | | |
| ≥10 | ≥15 | ≥30 | | | | |
| 2 | 0 | 0 | | | | |

気象庁の観測データ(広島地方气象台、アメダス三入、アメダス佐伯湯来)につきましては、気象庁ホームページをご利用ください。
気象庁ホームページ: <https://www.jma.go.jp/jma/index.html>