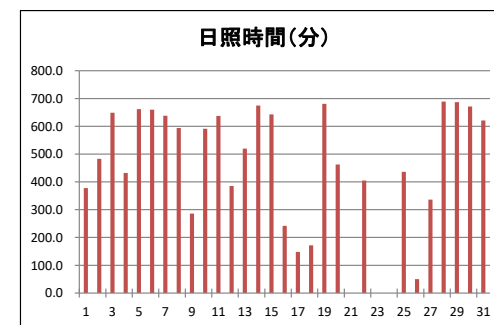
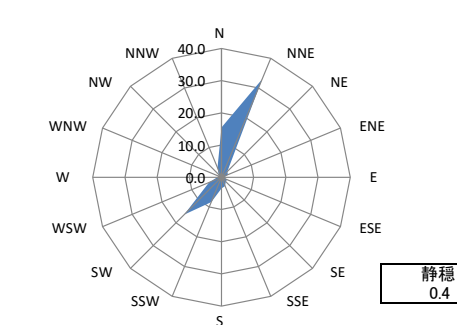
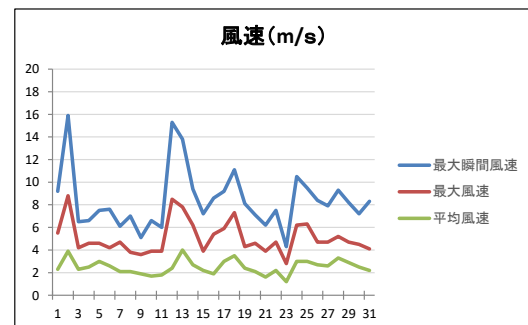
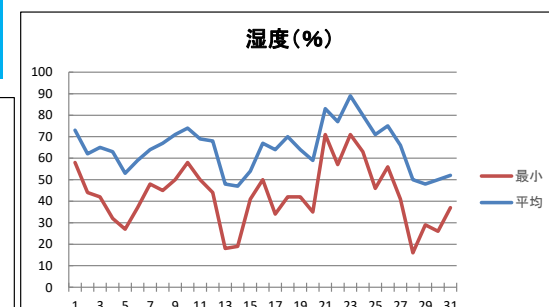
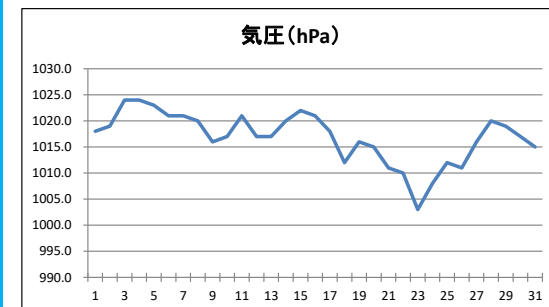
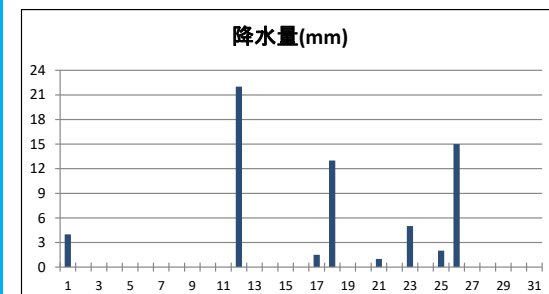
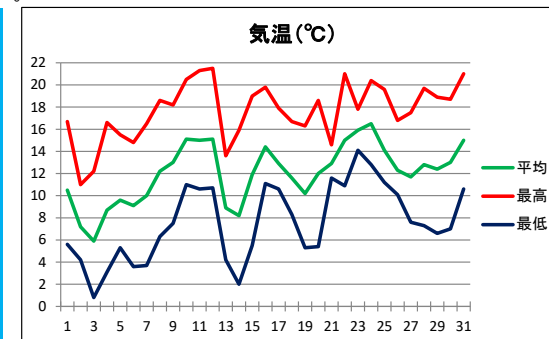


日	気圧 (hPa)		降水量 (mm)			気温 (°C)			湿度 (%)		風向・風速 (m/s)				日照時間 (分)	天気			
	日平均	日最低	日合計	日最大		日平均	日最高	日最低	日平均	日最低	平均風速	最多風向	最大風速			最大瞬間風速	日合計	(広島地方気象台での観測)	
				1時間	10分間								風速	風向				風速	風向
1日	1018	1014	4.0	1.0	0.5	10.5	16.7	5.6	73	58	2.3	SSW	5.5	W	9.2	WSW	378	晴後曇一時雨	曇時々雨一時晴
2日	1019	1013	0.0	0.0	0.0	7.2	11.0	4.2	62	44	3.9	NNW	8.8	N	15.9	NW	483	雨時々晴一時曇、あられを伴う	晴
3日	1024	1022	0.0	0.0	0.0	5.9	12.2	0.8	65	42	2.3	NNE	4.2	SW	6.5	SW	649	快晴	晴後薄曇
4日	1024	1021	0.0	0.0	0.0	8.7	16.6	3.1	63	32	2.5	N	4.6	NNE	6.6	N	432	薄曇	薄曇時々晴
5日	1023	1020	0.0	0.0	0.0	9.6	15.5	5.3	53	27	3.0	NNE	4.6	NNE	7.5	SW	662	快晴	快晴
6日	1021	1018	0.0	0.0	0.0	9.1	14.8	3.6	59	37	2.6	NNE	4.2	SW	7.6	S	660	快晴	快晴
7日	1021	1019	0.0	0.0	0.0	10.0	16.5	3.7	64	48	2.1	NNE	4.7	NNE	6.1	NNE	638	快晴	快晴
8日	1020	1017	0.0	0.0	0.0	12.2	18.6	6.3	67	45	2.1	NNE	3.8	NNE	7.0	SSW	594	晴後薄曇	晴
9日	1016	1014	0.0	0.0	0.0	13.0	18.2	7.5	71	50	1.9	N	3.6	NNE	5.1	NNE	286	曇	曇後時々晴
10日	1017	1015	0.0	0.0	0.0	15.1	20.5	11.0	74	58	1.7	NNE	3.9	SW	6.6	S	591	快晴	快晴
11日	1021	1019	0.0	0.0	0.0	15.0	21.3	10.6	69	50	1.8	SW	3.9	NNE	6.0	NE	637	快晴	晴後薄曇
12日	1017	1012	22.0	11.0	3.0	15.1	21.5	10.7	68	44	2.4	SSW	8.5	S	15.3	S	385	曇後一時晴	雨時々曇
13日	1017	1013	0.0	0.0	0.0	8.9	13.6	4.2	48	18	4.0	N	7.8	NW	13.8	NW	520	晴時々曇	快晴
14日	1020	1018	0.0	0.0	0.0	8.2	15.9	2.0	47	19	2.7	NNE	6.2	NNE	9.4	N	675	快晴	晴後時々曇
15日	1022	1020	0.0	0.0	0.0	11.9	19.0	5.5	54	41	2.2	NNE	3.9	NNE	7.2	SSW	643	晴一時曇	曇一時晴
16日	1021	1019	0.0	0.0	0.0	14.4	19.8	11.1	67	50	1.9	NNE	5.4	NNE	8.6	NNE	242	曇後時々晴	曇時々晴
17日	1018	1015	1.5	1.0	0.5	12.9	17.9	10.6	64	34	3.0	NNE	5.9	N	9.2	N	148	曇	雨一時曇
18日	1012	1009	13.0	4.0	1.5	11.6	16.7	8.3	70	42	3.5	NNE	7.3	N	11.1	NNW	172	曇一時雨後一時晴	晴
19日	1016	1014	0.0	0.0	0.0	10.2	16.3	5.3	64	42	2.4	NNE	4.3	SW	8.1	SW	681	晴	晴
20日	1015	1013	0.0	0.0	0.0	12.0	18.6	5.4	59	35	2.1	NNE	4.6	NNE	7.1	NNE	463	晴後曇	曇一時雨
21日	1011	1009	1.0	0.5	0.5	12.9	14.6	11.6	83	71	1.6	NNE	3.9	NNE	6.2	NNE	0	雨時々曇	曇一時雨
22日	1010	1008	0.0	0.0	0.0	15.0	21.0	10.9	77	57	2.2	N	4.7	NNE	7.5	N	405	曇後晴	曇一時晴後一時雨
23日	1003	999	5.0	2.0	1.0	15.9	17.8	14.1	89	71	1.2	N	2.8	N	4.3	W	0	雨一時曇	曇
24日	1008	1004	0.0	0.0	0.0	16.5	20.4	12.8	80	63	3.0	NNE	6.2	NNE	10.5	N	0	曇	雨一時曇
25日	1012	1010	2.0	0.5	0.5	14.1	19.6	11.2	71	46	3.0	N	6.3	NNE	9.5	NNE	436	曇一時晴	曇後雨
26日	1011	1008	15.0	5.0	1.5	12.3	16.8	10.1	75	56	2.7	NNE	4.7	NNW	8.4	NNW	50	曇時々雨	晴一時曇
27日	1016	1013	0.0	0.0	0.0	11.7	17.5	7.6	66	41	2.6	NNE	4.7	NNE	7.9	SW	336	曇後一時晴	晴
28日	1020	1017	0.0	0.0	0.0	12.8	19.7	7.3	50	16	3.3	NNE	5.2	N	9.3	N	689	快晴	晴
29日	1019	1016	0.0	0.0	0.0	12.4	18.9	6.6	48	29	2.9	NNE	4.7	NNE	8.2	SSW	687	晴後薄曇	快晴
30日	1017	1015	0.0	0.0	0.0	13.0	18.7	7.0	50	26	2.5	NNE	4.5	N	7.2	N	671	晴後薄曇	薄曇
31日	1015	1012	0.0	0.0	0.0	15.0	21.0	10.6	52	37	2.2	NNE	4.1	SW	8.3	SW	621	晴	晴
平均(最多)	1017	1014	--	--	--	12	17.7	7.6	65	43	2.5	NNE	--	--	--	--	--	--	--
積算	--	--	63.5	--	--	--	--	--	--	--	--	--	--	--	--	--	--	13832	--
最高(最大)	1024	0日	22.0	11.0	3.0	16.5	21.5	--	89	--	4.0	--	8.8	N	15.9	NW	689	--	--
起日	03日	0日	12日	12日	12日	24日	12日	--	23日	--	13日	--	02日	N	02日	NW	28日	--	--
最低(最小)	1003	999	--	--	--	5.9	--	0.8	47	16	--	--	--	--	--	--	--	--	--
起日	23日	23日	--	--	--	03日	--	03日	14日	28日	--	--	--	--	--	--	--	--	--



気象庁の観測データ(広島地方気象台、アメダス三入、アメダス佐伯湯来)につまましては、気象庁ホームページをご利用ください。  
気象庁ホームページ: <https://www.jma.go.jp/jma/index.html>