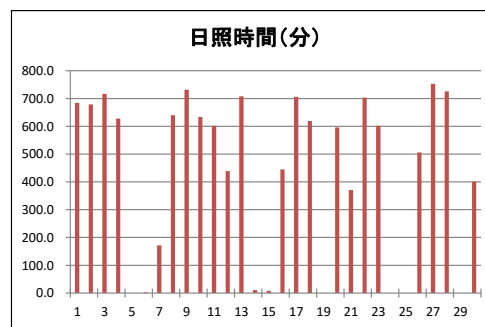
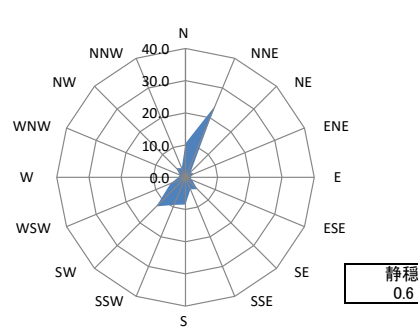
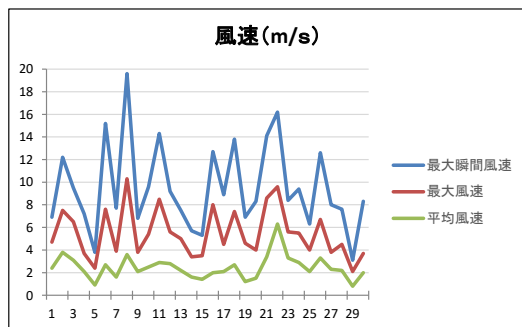
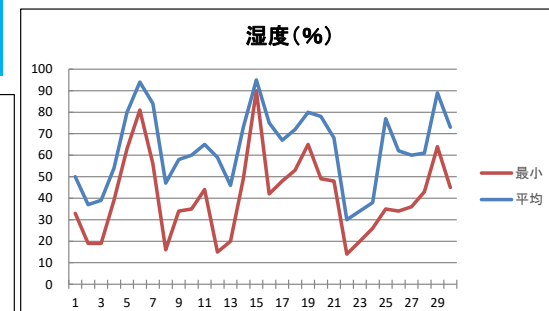
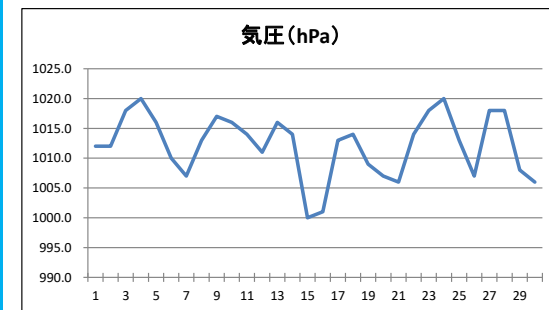
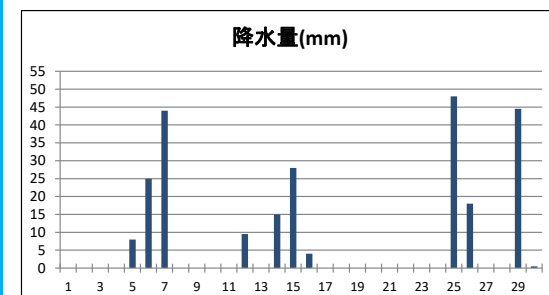
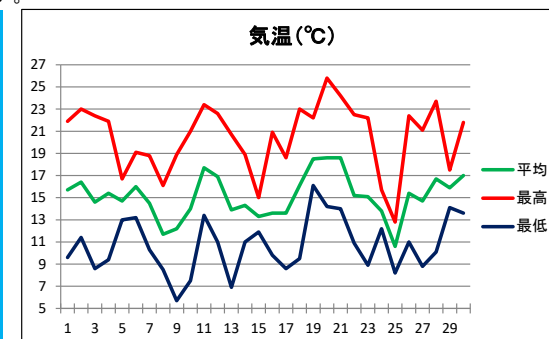


日	気圧 (hPa)		降水量 (mm)			気温 (°C)			湿度 (%)		風向・風速 (m/s)				日照時間 (分)	天気			
	日平均	日最低	日合計	日最大		日平均	日最高	日最低	日平均	日最低	平均風速	最多風向	最大風速			最大瞬間風速	日合計	昼 (06:00-18:00)	夜 (18:00-翌日06:00)
				1時間	10分間								風速	風向					
1日	1012	1010	0.0	0.0	0.0	15.7	21.9	9.6	50	33	2.4	NNE	4.7	NNE	6.9	NNE	684	晴後薄曇	晴時々薄曇
2日	1012	1010	0.0	0.0	0.0	16.4	23.0	11.4	37	19	3.8	NNE	7.5	N	12.2	NNE	679	薄曇一時晴	晴
3日	1018	1015	0.0	0.0	0.0	14.6	22.4	8.6	39	19	3.1	NNE	6.5	NNE	9.5	NNE	717	快晴	晴後時々薄曇
4日	1020	1018	0.0	0.0	0.0	15.4	21.9	9.4	54	39	2.1	NNE	3.7	SSW	7.2	SSW	628	薄曇時々晴	曇
5日	1016	1013	8.0	1.0	0.5	14.7	16.7	13.0	80	63	0.9	S	2.4	SE	3.8	S	0	曇後雨	雨一時曇
6日	1010	1007	25.0	10.0	3.5	16.0	19.1	13.2	94	81	2.7	SW	7.6	S	15.2	S	3	雨	大雨一時曇
7日	1007	1004	44.0	7.5	2.5	14.5	18.8	10.3	84	56	1.6	NW	3.9	NNW	7.7	SW	172	雨後時々曇	晴後一時雨
8日	1013	1009	0.0	0.0	0.0	11.7	16.1	8.5	47	16	3.6	NW	10.3	WNE	19.6	NW	640	快晴	快晴
9日	1017	1015	0.0	0.0	0.0	12.2	18.9	5.7	58	34	2.1	NNE	3.8	SSE	6.8	WSW	732	快晴	快晴
10日	1016	1014	0.0	0.0	0.0	14.0	21.0	7.5	60	35	2.5	S	5.4	S	9.6	SSE	633	晴	晴後曇
11日	1014	1010	0.0	0.0	0.0	17.7	23.4	13.4	65	44	2.9	SSW	8.5	S	14.3	S	602	晴時々曇	曇後時々雨
12日	1011	1009	9.5	5.0	2.5	16.9	22.6	11.0	59	15	2.8	NNE	5.6	N	9.2	N	439	曇時々雨後晴	快晴
13日	1016	1014	0.0	0.0	0.0	13.9	20.7	6.9	46	20	2.2	NNE	5.0	NNE	7.5	NNE	708	快晴	晴後時々薄曇
14日	1014	1009	15.0	4.0	1.0	14.3	18.9	11.0	73	49	1.6	NNE	3.4	NNE	5.7	S	11	曇後時々雨	大雨
15日	1000	995	28.0	5.0	2.0	13.3	15.0	11.9	95	90	1.4	NNE	3.5	N	5.3	N	8	雨一時曇	曇後晴
16日	1001	998	4.0	2.5	1.0	13.6	20.9	9.8	75	42	2.0	SSE	8.0	NNW	12.7	NNW	445	曇時々雨一時晴、雷を伴う	曇一時雨後晴
17日	1013	1006	0.0	0.0	0.0	13.6	18.6	8.6	67	48	2.1	SW	4.5	SW	8.9	WSW	706	晴	晴
18日	1014	1010	0.0	0.0	0.0	16.1	23.0	9.5	72	53	2.7	S	7.4	S	13.8	S	619	薄曇時々晴	晴後曇
19日	1009	1007	0.0	0.0	0.0	18.5	22.2	16.1	80	65	1.2	SE	4.6	SSE	6.9	SSE	0	曇	曇後晴一時霧
20日	1007	1005	0.0	0.0	0.0	18.6	25.8	14.2	78	49	1.5	SW	4.0	SW	8.3	SW	596	晴一時曇、霧を伴う	薄曇
21日	1006	1003	0.0	0.0	0.0	18.6	24.2	14.0	68	48	3.4	NNE	8.6	N	14.1	N	371	曇	晴
22日	1014	1009	0.0	0.0	0.0	15.2	22.5	10.9	30	14	6.3	NNE	9.6	NNE	16.2	NNE	703	快晴	晴
23日	1018	1016	0.0	0.0	0.0	15.1	22.2	8.9	34	20	3.3	NNE	5.6	NNE	8.4	NNE	602	曇時々晴	曇
24日	1020	1018	0.0	0.0	0.0	13.8	15.7	12.2	38	26	2.9	NNE	5.5	NNE	9.4	E	0	曇	曇後一時雨
25日	1013	1005	48.0	8.5	2.0	10.6	12.8	8.2	77	35	2.1	N	4.0	NNE	6.3	NNE	0	雨	大雨一時曇
26日	1007	1003	18.0	8.5	2.0	15.4	22.4	11.0	62	34	3.3	NNE	6.7	NW	12.6	NW	506	曇後晴	快晴
27日	1018	1014	0.0	0.0	0.0	14.7	21.1	8.8	60	36	2.3	NNE	3.8	NNE	8.0	SW	753	晴	晴一時薄曇
28日	1018	1015	0.0	0.0	0.0	16.7	23.7	10.1	61	43	2.2	NNE	4.5	S	7.6	SSW	726	晴	晴後曇
29日	1008	1002	44.5	6.5	2.0	15.9	17.5	14.1	89	64	0.8	NNW	2.1	E	3.1	WWSW	0	雨	雨後曇
30日	1006	1002	0.5	0.5	0.5	17.0	21.8	13.6	73	45	2.0	SW	3.7	SW	8.3	SSW	401	曇後晴	晴
0日	0	0	0.0	0.0	0.0	0.0	0.0	0.0	0	0	0.0	0	0.0	0	0.0	0	0	0	0
平均(最多)	1012	1009	--	--	--	15.2	20.5	10.7	64	41	2.5	NNE	--	--	--	--	--	--	--
積算	--	--	244.5	--	--	--	--	--	--	--	--	--	--	--	--	--	--	--	13083
最高(最大)	1020	0日	48.0	10.0	3.5	18.6	25.8	--	95	--	6.3	--	10.3	WNE	19.6	NW	753	--	--
起日	24日	0日	25日	06日	06日	20日	20日	--	15日	--	22日	--	08日	WNE	08日	NW	27日	--	--
最低(最小)	1000	995	--	--	--	10.6	--	5.7	30	14	--	--	--	--	--	--	--	--	--
起日	15日	15日	--	--	--	25日	--	09日	22日	22日	--	--	--	--	--	--	--	--	--



気象庁の観測データ(広島地方気象台、アメダス三入、アメダス佐伯湯来) につきましては、気象庁ホームページをご利用ください。  
気象庁ホームページ: <https://www.jma.go.jp/jma/index.html>