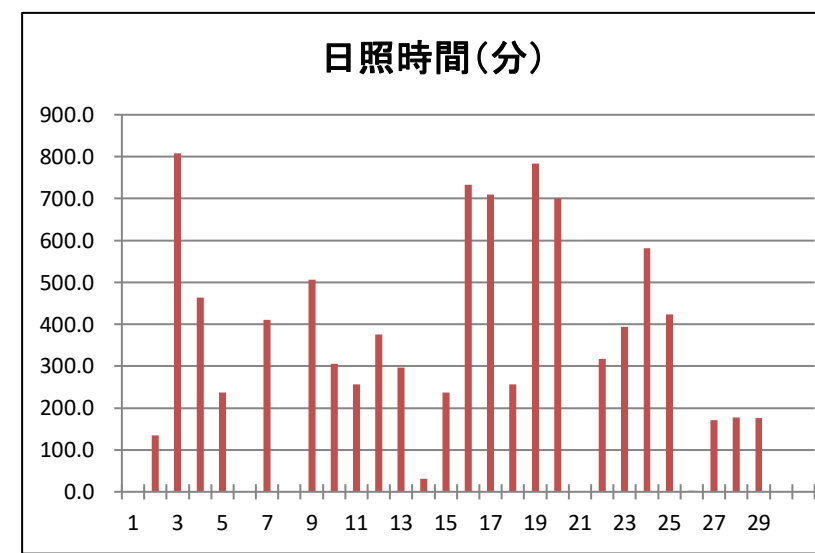
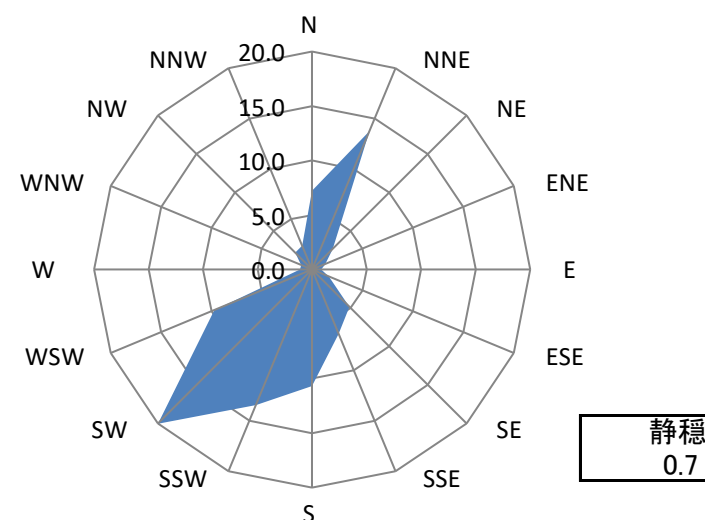
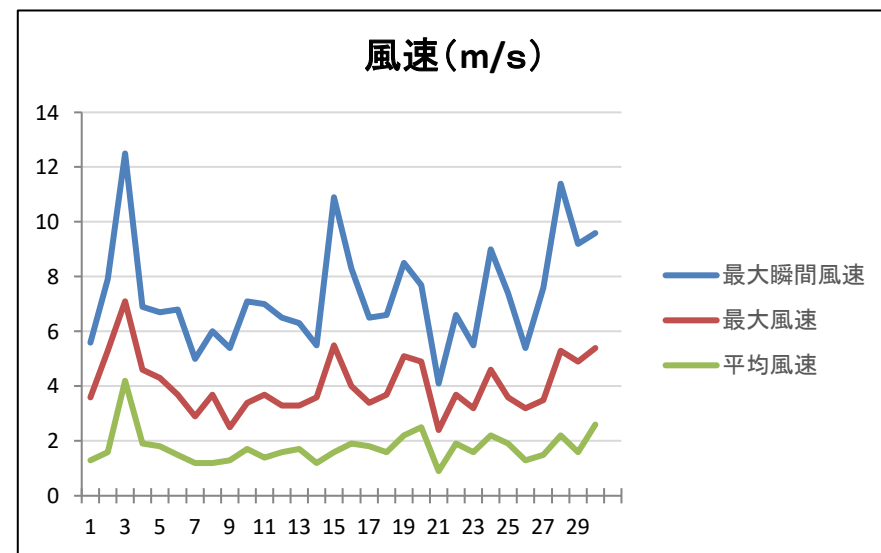
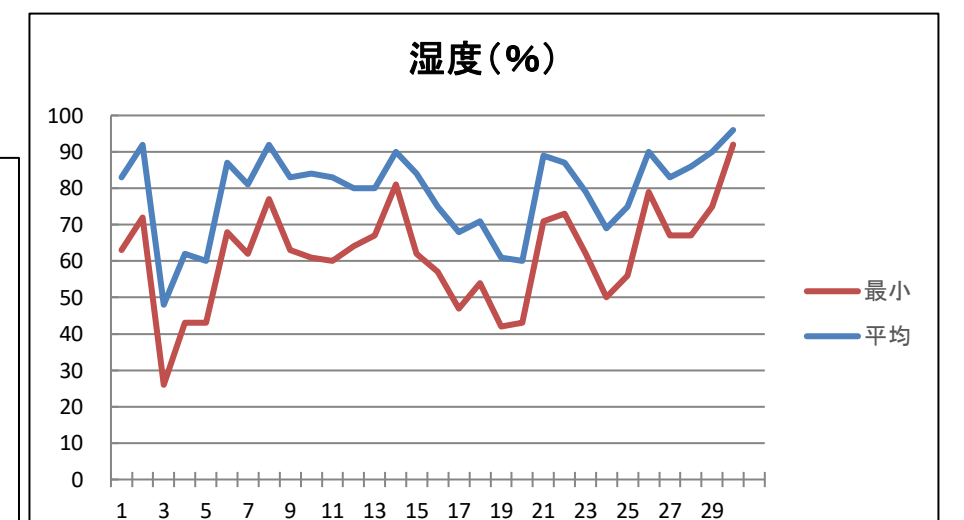
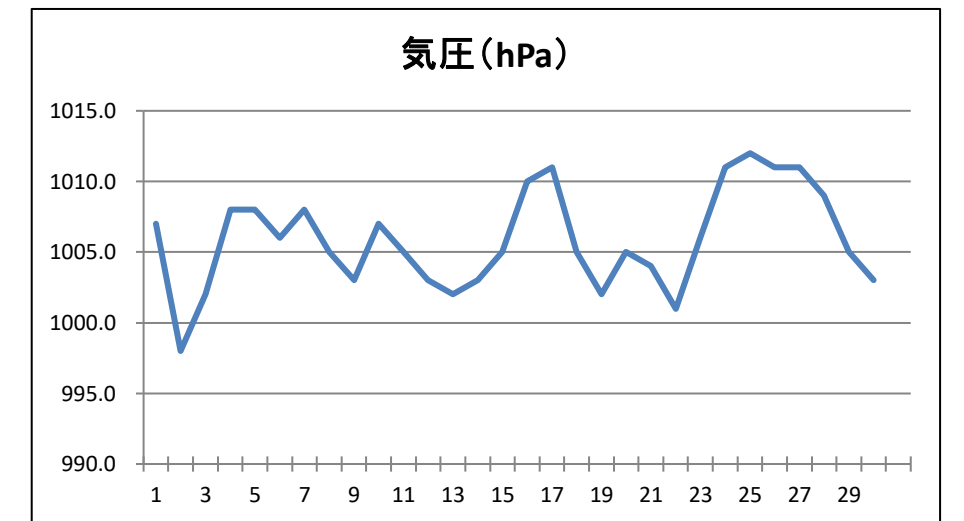
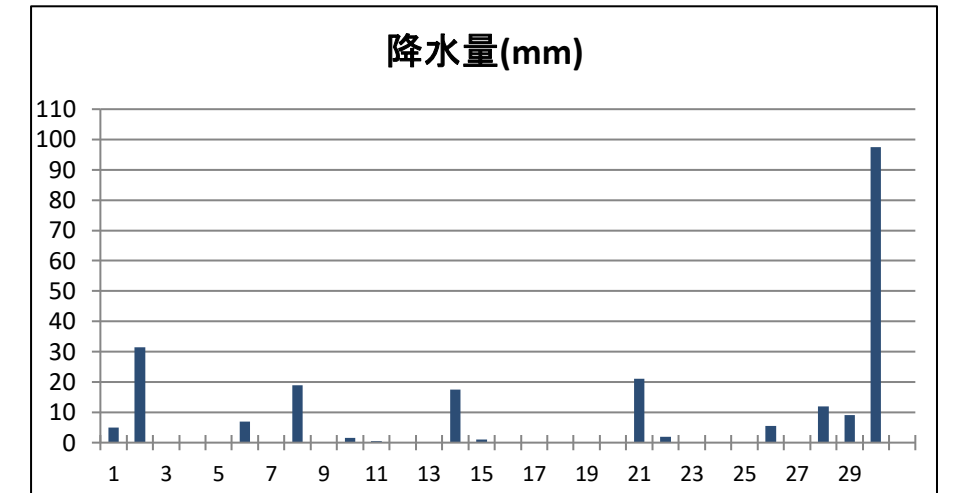
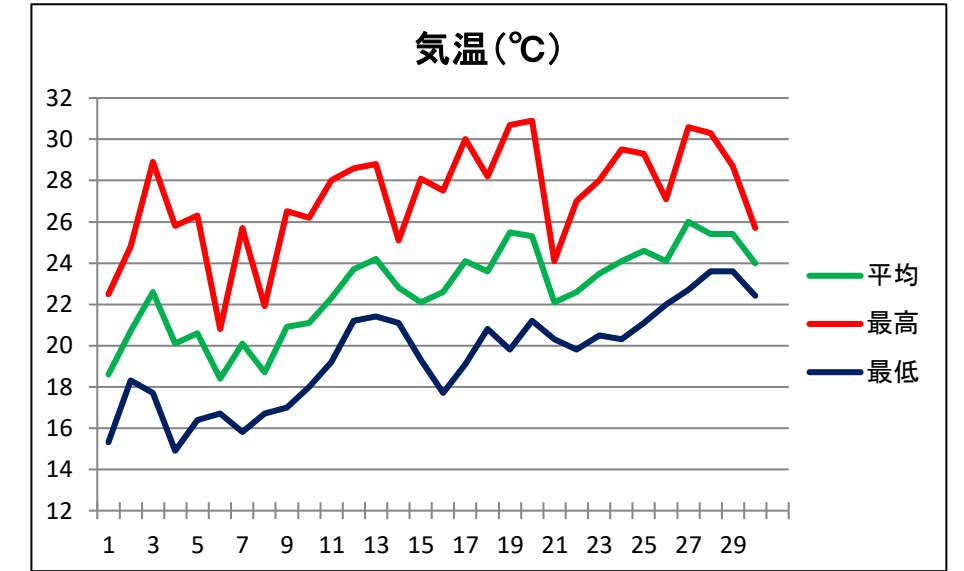


日	気圧 (hPa)		降水量 (mm)			気温 (°C)			湿度 (%)		風向・風速 (m/s)						日照時間 (分)	天気 (広島地方気象台での観測)		
	日平均	日最低	日合計	日最大		日平均	日最高	日最低	日平均	日最低	平均風速	最多風向	最大風速		最大瞬間風速			日合計	昼(06:00-18:00)	夜(18:00-翌06:00)
				1時間	10分間								風速	風向	風速	風向				
1日	1007	1003	5.0	1.5	0.5	18.6	22.5	15.3	83	63	1.3	NNE	3.6	NNE	5.6	NNE	0	曇後一時雨	大雨一時曇	
2日	998	995	31.5	10.5	3.5	20.7	24.8	18.3	92	72	1.6	NNE	5.3	NNE	7.9	NNE	135	雨後曇	晴	
3日	1002	998	0.0	0.0	0.0	22.6	28.9	17.7	48	26	4.2	NNE	7.1	NW	12.5	NNW	808	快晴	快晴	
4日	1008	1006	0.0	0.0	0.0	20.1	25.8	14.9	62	43	1.9	NNE	4.6	NNE	6.9	NE	464	晴時々曇	晴後曇	
5日	1008	1007	0.0	0.0	0.0	20.6	26.3	16.4	60	43	1.8	SW	4.3	NNE	6.7	NNE	237	曇	曇一時晴	
6日	1006	1003	7.0	1.5	0.5	18.4	20.8	16.7	87	68	1.5	N	3.7	SSE	6.8	SSE	0	雨一時曇	曇一時雨	
7日	1008	1005	0.0	0.0	0.0	20.1	25.7	15.8	81	62	1.2	SW	2.9	WSW	5.0	WSW	410	曇	曇時々晴	
8日	1005	1001	19.0	3.5	1.0	18.7	21.9	16.7	92	77	1.2	WSW	3.7	NNE	6.0	NNE	0	雨時々曇	曇時々雨	
9日	1003	1001	0.0	0.0	0.0	20.9	26.5	17.0	83	63	1.3	SW	2.5	SW	5.4	SSW	506	曇	薄曇後晴	
10日	1007	1005	1.5	1.0	0.5	21.1	26.2	18.0	84	61	1.7	SW	3.4	NNE	7.1	W	305	曇	曇時々雨	
11日	1005	1004	0.5	0.5	0.5	22.3	28.0	19.2	83	60	1.4	SSW	3.7	WNW	7.0	WNW	256	曇	曇一時晴	
12日	1003	1001	0.0	0.0	0.0	23.7	28.6	21.2	80	64	1.6	SW	3.3	SSW	6.5	WSW	375	曇	曇後一時雨	
13日	1002	1001	0.0	0.0	0.0	24.2	28.8	21.4	80	67	1.7	S	3.3	SW	6.3	SSW	296	曇	曇一時雨	
14日	1003	1001	17.5	13.5	6.5	22.8	25.1	21.1	90	81	1.2	SW	3.6	NNE	5.5	NE	31	曇一時雨	曇	
15日	1005	1003	1.0	1.0	0.5	22.1	28.1	19.3	84	62	1.6	N	5.5	W	10.9	WSW	237	曇後晴一時雨、雷を伴う	晴	
16日	1010	1008	0.0	0.0	0.0	22.6	27.5	17.7	75	57	1.9	SW	4.0	SW	8.3	SW	733	晴	晴一時薄曇	
17日	1011	1009	0.0	0.0	0.0	24.1	30.0	19.1	68	47	1.8	NNE	3.4	SW	6.5	SW	709	晴後一時薄曇	薄曇	
18日	1005	1002	0.0	0.0	0.0	23.6	28.2	20.8	71	54	1.6	SSW	3.7	SSW	6.6	SSW	256	曇	薄曇後晴	
19日	1002	1000	0.0	0.0	0.0	25.5	30.7	19.8	61	42	2.2	NNE	5.1	N	8.5	N	783	快晴	晴	
20日	1005	1003	0.0	0.0	0.0	25.3	30.9	21.2	60	43	2.5	NNE	4.9	NNE	7.7	NE	700	晴一時薄曇	曇一時晴	
21日	1004	1002	21.0	4.0	1.5	22.1	24.1	20.3	89	71	0.9	SW	2.4	N	4.1	SSW	0	雨一時曇	雨時々曇	
22日	1001	1000	2.0	1.0	0.5	22.6	27.0	19.8	87	73	1.9	SW	3.7	SW	6.6	SW	317	曇一時雨	曇	
23日	1006	1002	0.0	0.0	0.0	23.5	28.0	20.5	79	62	1.6	WSW	3.2	NNW	5.5	SSW	394	曇一時晴	晴後薄曇	
24日	1011	1009	0.0	0.0	0.0	24.1	29.5	20.3	69	50	2.2	NNE	4.6	NNE	9.0	SSW	582	薄曇一時晴	薄曇一時晴	
25日	1012	1011	0.0	0.0	0.0	24.6	29.3	21.1	75	56	1.9	SW	3.6	S	7.4	SSE	424	曇	曇後雨	
26日	1011	1010	5.5	1.5	0.5	24.1	27.1	22.0	90	79	1.3	SSW	3.2	S	5.4	S	2	雨時々曇	曇	
27日	1011	1010	0.0	0.0	0.0	26.0	30.6	22.7	83	67	1.5	SSW	3.5	SSW	7.6	SSW	171	曇	曇後一時晴	
28日	1009	1007	12.0	11.0	9.5	25.4	30.3	23.6	86	67	2.2	S	5.3	S	11.4	SSW	177	曇一時雨、雷を伴う	曇	
29日	1005	1004	9.0	2.5	1.5	25.4	28.7	23.6	90	75	1.6	SSW	4.9	S	9.2	S	176	曇時々雨、雷を伴う	雨時々曇、雷を伴う	
30日	1003	1000	97.5	23.0	11.5	24.0	25.7	22.4	96	92	2.6	S	5.4	S	9.6	SW	0	大雨、雷を伴う	大雨、雷を伴う	
平均(最多)	1006	1004	--	--	--	22.7	27.2	19.5	79	62	1.8	SW	--	--	--	--	--			
積算	--	--	221.5	--	--	--	--	--	--	--	--	--	--	--	--	--	9484			
最高(最大)	1012	--	89.0	23.0	11.5	26.0	30.9	--	96	--	4.2	--	7.1	NW	12.5	NNW	808			
起日	25日	--	30日	30日	30日	27日	20日	--	30日	--	03日	--	03日	NW	03日	NNW	03日			
最低(最小)	998	995	--	--	--	18.4	--	14.9	48	26	--	--	--	--	--	--	--			
起日	02日	02日	--	--	--	06日	--	04日	03日	03日	--	--	--	--	--	--	--			



気象庁の観測データ(広島地方気象台、アメダス三入、アメダス佐伯湯来)につきましては、気象庁ホームページをご利用ください。
 気象庁ホームページ: <https://www.jma.go.jp/jma/index.html>