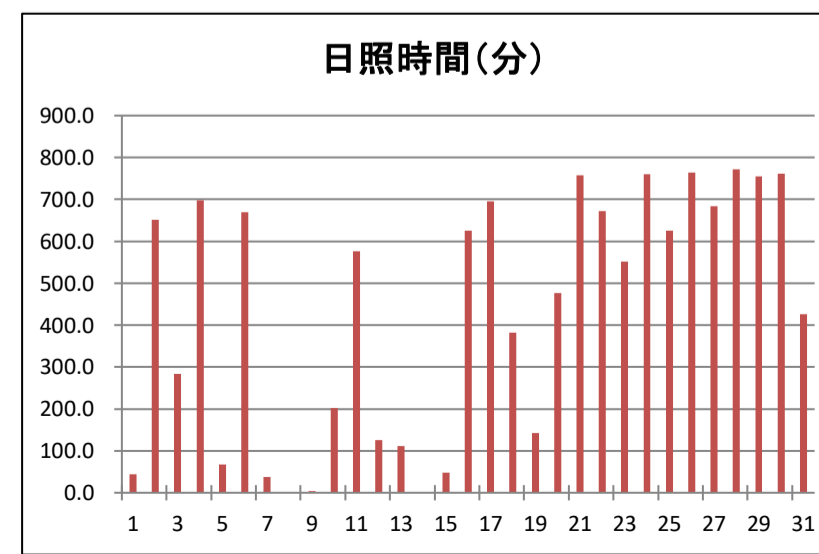
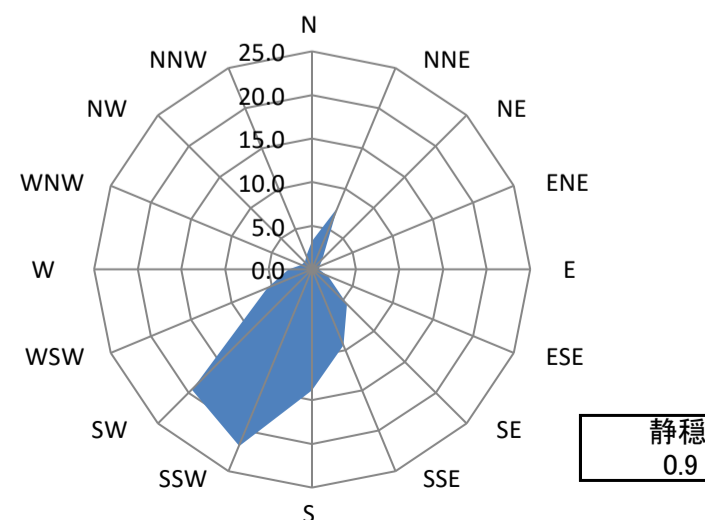
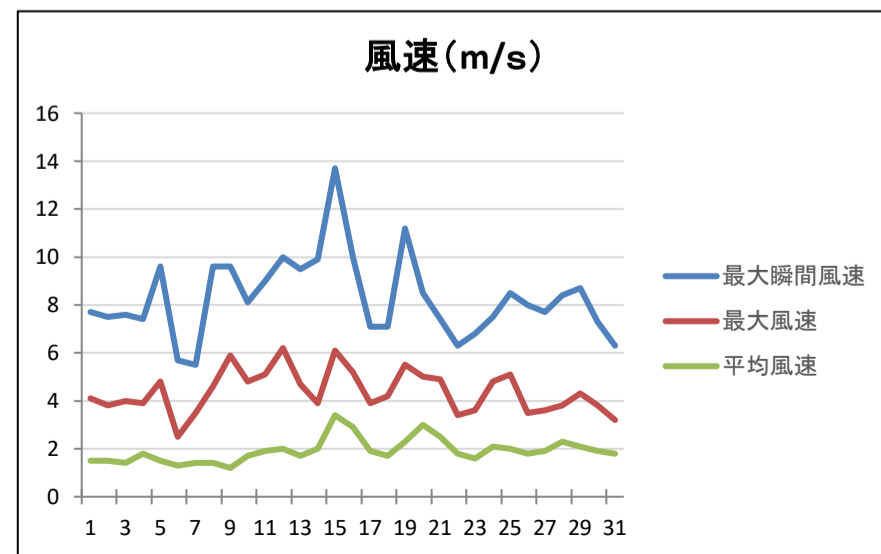
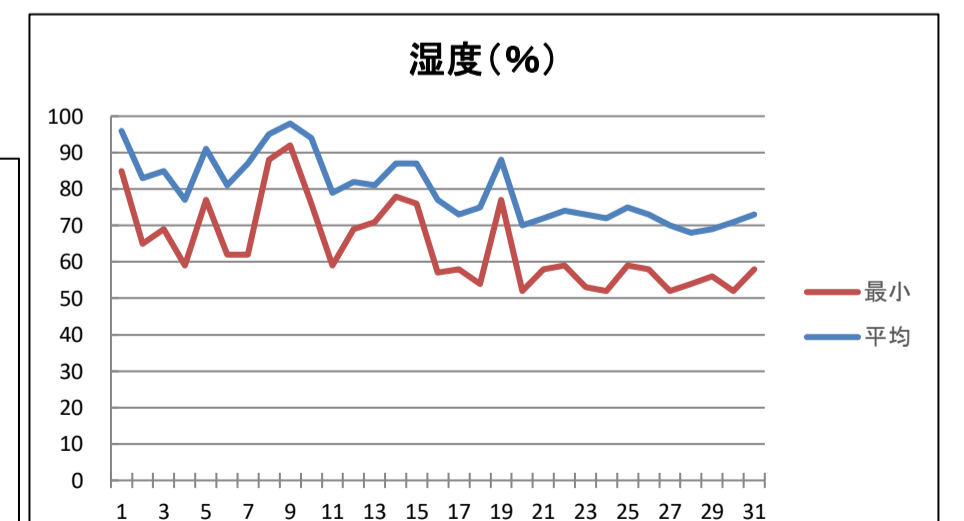
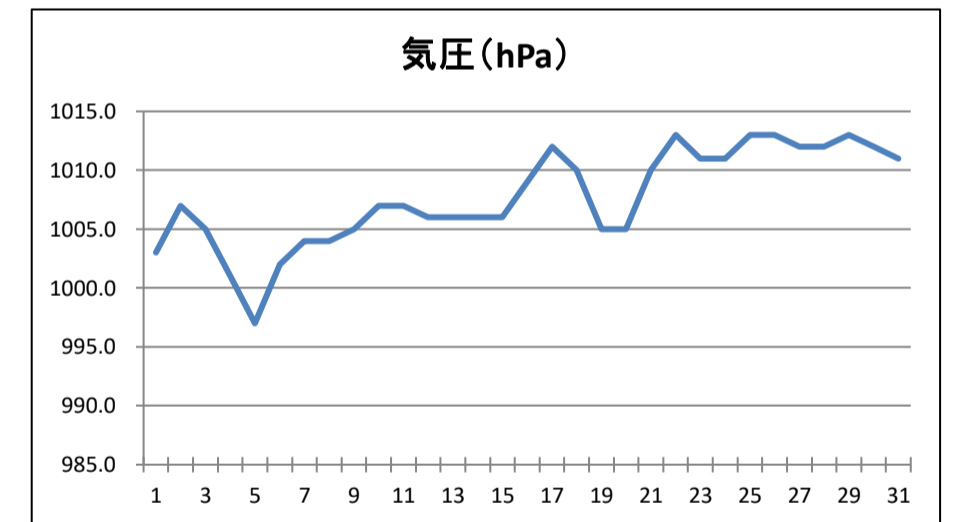
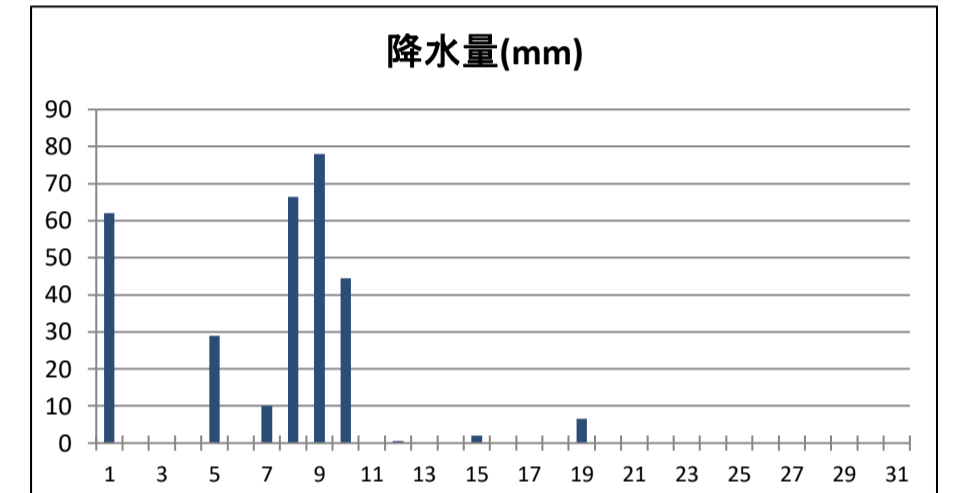
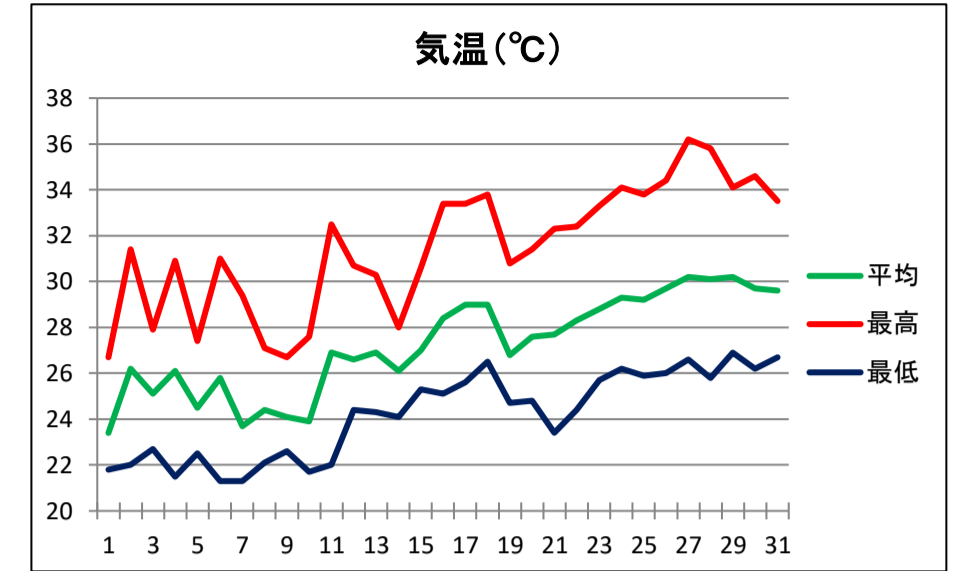


日	気圧 (hPa)		降水量 (mm)			気温 (°C)			湿度 (%)		風向・風速 (m/s)						日照時間 (分)	天気		
	日平均	日最低	日合計	日最大		日平均	日最高	日最低	日平均	日最低	平均風速	最多風向	最大風速		最大瞬間風速			日合計	昼 (06:00-18:00)	夜 (18:00-翌06:00)
				1時間	10分間								風速	風向	風速	風向				
1日	1003	1000	62.0	25.0	13.0	23.4	26.7	21.8	96	85	1.5	SW	4.1	S	7.7	S	44	雨時々曇	曇	
2日	1007	1005	0.0	0.0	0.0	26.2	31.4	22.0	83	65	1.5	SW	3.8	SW	7.5	SW	651	曇時々晴	晴時々曇	
3日	1005	1003	0.0	0.0	0.0	25.1	27.9	22.7	85	69	1.4	SW	4.0	S	7.6	SSW	283	曇一時晴	晴後一時薄曇	
4日	1001	1000	0.0	0.0	0.0	26.1	30.9	21.5	77	59	1.8	SSW	3.9	NNE	7.4	SSW	698	薄曇	曇	
5日	997	994	29.0	6.5	2.0	24.5	27.4	22.5	91	77	1.5	S	4.8	S	9.6	SSE	68	雨一時曇	晴一時曇、霧を伴う	
6日	1002	998	0.0	0.0	0.0	25.8	31.0	21.3	81	62	1.3	SW	2.5	SSW	5.7	SW	670	晴時々曇	晴後曇	
7日	1004	1003	10.0	4.0	1.0	23.7	29.4	21.3	87	62	1.4	NNE	3.5	NNE	5.5	NE	37	曇後雨	曇時々雨	
8日	1004	1001	66.5	28.0	11.0	24.4	27.1	22.1	95	88	1.4	SW	4.6	ESE	9.6	W	0	雨時々曇、雷を伴う	大雨時々曇、雷を伴う	
9日	1005	1004	78.0	22.5	6.0	24.1	26.7	22.6	98	92	1.2	WSW	5.9	S	9.6	SSW	4	大雨後時々曇	曇時々雨、雷を伴う	
10日	1007	1005	44.5	6.5	1.5	23.9	27.6	21.7	94	76	1.7	SSW	4.8	SSE	8.1	S	202	大雨時々曇	晴時々曇	
11日	1007	1006	0.0	0.0	0.0	26.9	32.5	22.0	79	59	1.9	S	5.1	SSE	9.0	SSE	576	曇後一時晴	晴後一時曇	
12日	1006	1005	0.5	0.5	0.5	26.6	30.7	24.4	82	69	2.0	S	6.2	S	10.0	S	126	曇一時雨	曇	
13日	1006	1006	0.0	0.0	0.0	26.9	30.3	24.3	81	71	1.7	SSW	4.7	S	9.5	WSW	112	曇後一時雨、雷を伴う	曇	
14日	1006	1005	0.0	0.0	0.0	26.1	28.0	24.1	87	78	2.0	SSW	3.9	SSW	9.9	WSW	0	曇	曇	
15日	1006	1004	2.0	2.0	1.5	27.0	30.6	25.3	87	76	3.4	SSW	6.1	S	13.7	S	48	曇	曇時々雨	
16日	1009	1008	0.0	0.0	0.0	28.4	33.4	25.1	77	57	2.9	SSW	5.2	S	10.0	S	626	晴	晴後一時曇	
17日	1012	1010	0.0	0.0	0.0	29.0	33.4	25.6	73	58	1.9	SW	3.9	SE	7.1	SW	695	晴一時曇	晴後時々曇	
18日	1010	1007	0.0	0.0	0.0	29.0	33.8	26.5	75	54	1.7	SSW	4.2	SSE	7.1	SSW	382	曇後晴	曇後時々雨	
19日	1005	1003	6.5	3.0	1.5	26.8	30.8	24.7	88	77	2.3	SSW	5.5	S	11.2	S	142	曇時々雨、雷を伴う	曇一時雨	
20日	1005	1004	0.0	0.0	0.0	27.6	31.4	24.8	70	52	3.0	NNE	5.0	NNE	8.5	NE	477	晴時々曇	曇後晴	
21日	1010	1007	0.0	0.0	0.0	27.7	32.3	23.4	72	58	2.5	NNE	4.9	NNE	7.4	NNE	757	晴	晴	
22日	1013	1011	0.0	0.0	0.0	28.3	32.4	24.4	74	59	1.8	SSW	3.4	NNE	6.3	SSE	672	晴後一時曇	晴後一時曇	
23日	1011	1009	0.0	0.0	0.0	28.8	33.3	25.7	73	53	1.6	SSW	3.6	S	6.8	S	552	晴時々曇	曇後晴	
24日	1011	1009	0.0	0.0	0.0	29.3	34.1	26.2	72	52	2.1	SE	4.8	S	7.5	SSW	760	晴	晴時々曇	
25日	1013	1011	0.0	0.0	0.0	29.2	33.8	25.9	75	59	2.0	SW	5.1	S	8.5	S	625	晴一時曇	晴	
26日	1013	1011	0.0	0.0	0.0	29.7	34.4	26.0	73	58	1.8	SW	3.5	S	8.0	SSW	764	晴	快晴	
27日	1012	1010	0.0	0.0	0.0	30.2	36.2	26.6	70	52	1.9	SSW	3.6	NNW	7.7	SW	683	晴	晴一時薄曇	
28日	1012	1010	0.0	0.0	0.0	30.1	35.8	25.8	68	54	2.3	NNE	3.8	NNE	8.4	SSW	772	晴一時薄曇	晴時々曇	
29日	1013	1011	0.0	0.0	0.0	30.2	34.1	26.9	69	56	2.1	SW	4.3	SW	8.7	WSW	755	晴	快晴	
30日	1012	1010	0.0	0.0	0.0	29.7	34.6	26.2	71	52	1.9	SW	3.8	N	7.3	SW	761	晴時々曇	晴時々曇	
31日	1011	1009	0.0	0.0	0.0	29.6	33.5	26.7	73	58	1.8	SW	3.2	NNE	6.3	SSW	426	曇	曇	
平均(最多)	1008	1006	--	--	--	27.2	31.5	24.2	80	64	1.9	SSW	--	--	--	--	--			
積算	--	--	299	--	--	--	--	--	--	--	--	--	--	--	--	--	13368			
最高(最大)	1013	--	78.0	28.0	13.0	30.2	36.2	--	98	--	3.4	--	6.2	S	13.7	S	772			
起日	26日	--	09日	09日	01日	27日	27日	--	09日	--	15日	--	12日	S	15日	S	28日			
最低(最小)	997	994	--	--	--	23.4	--	21.3	68	52	--	--	--	--	--	--	--			
起日	05日	05日	--	--	--	01日	--	06日	28日	20日	--	--	--	--	--	--	--			



気象庁の観測データ(広島地方気象台、アメダス三入、アメダス佐伯湯来)につきましては、気象庁ホームページをご利用ください。
 気象庁ホームページ: <https://www.jma.go.jp/jma/index.html>