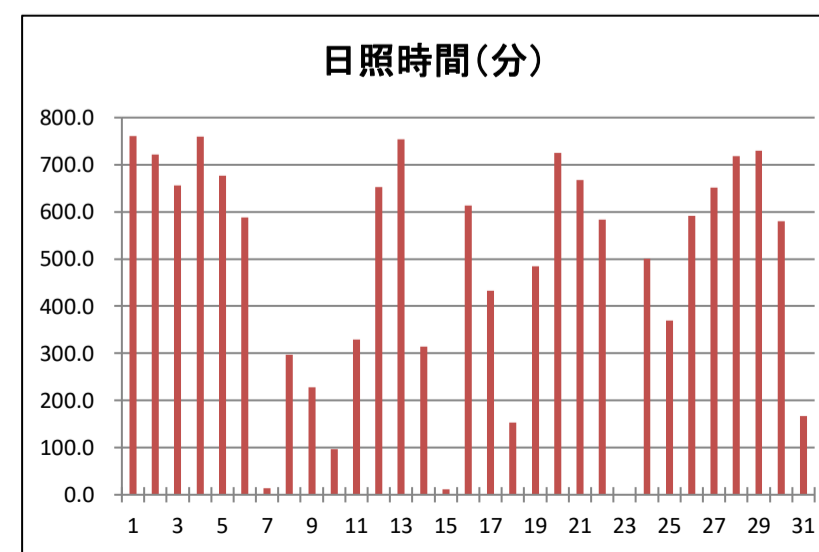
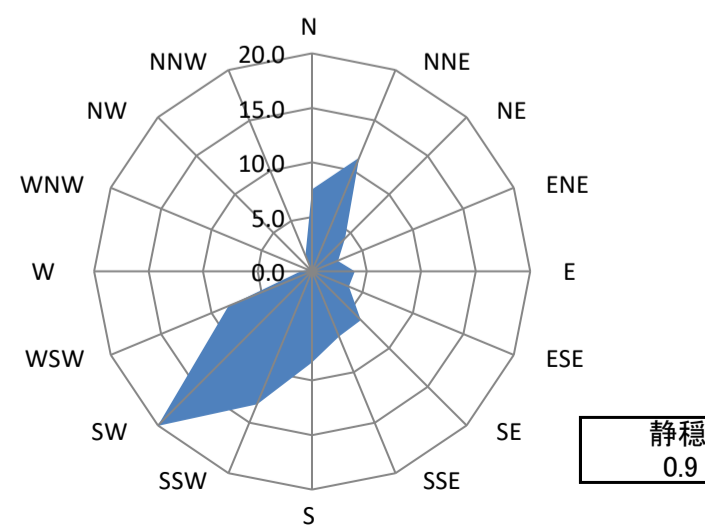
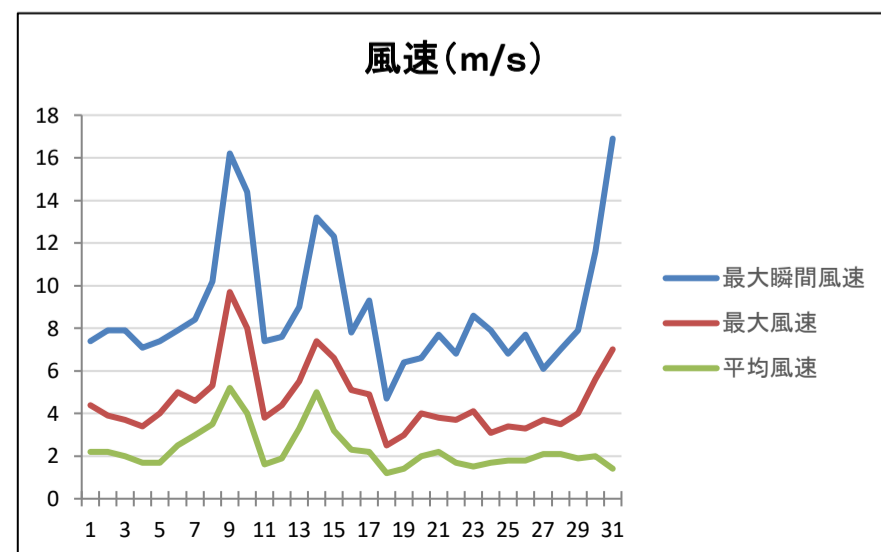
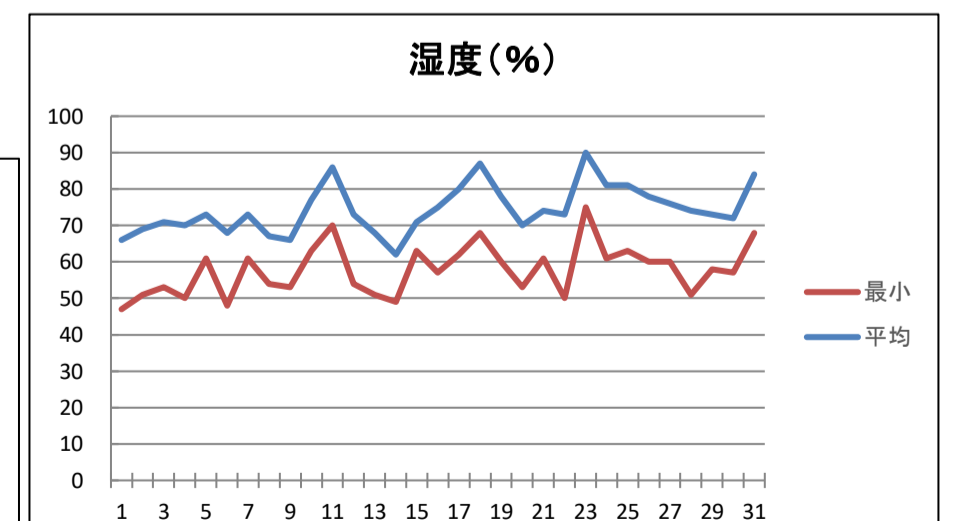
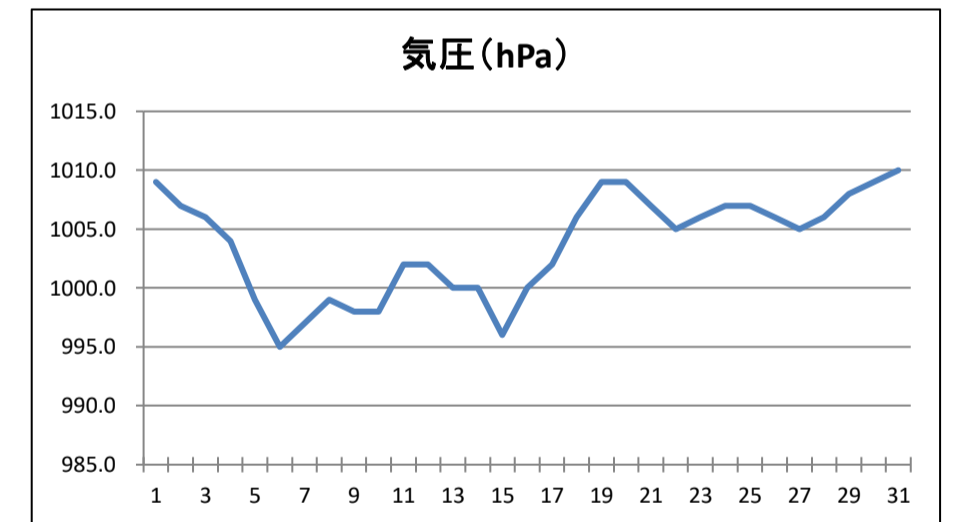
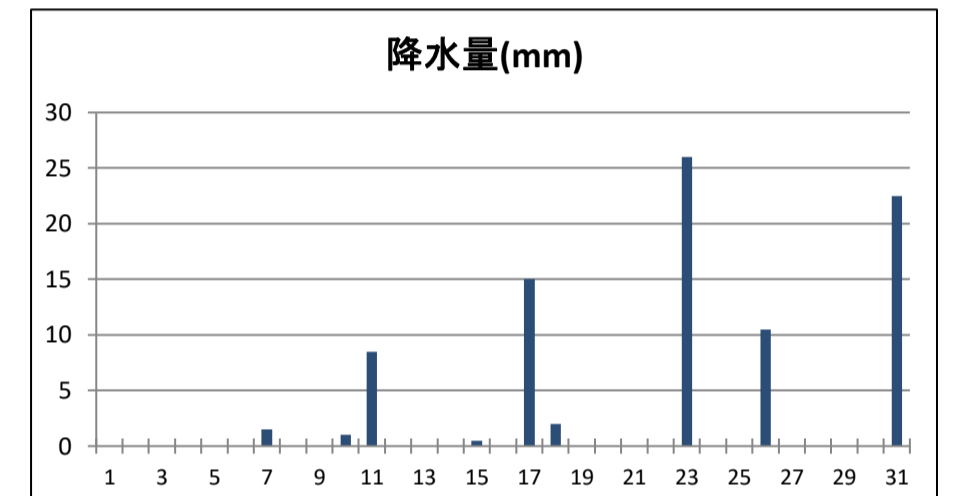
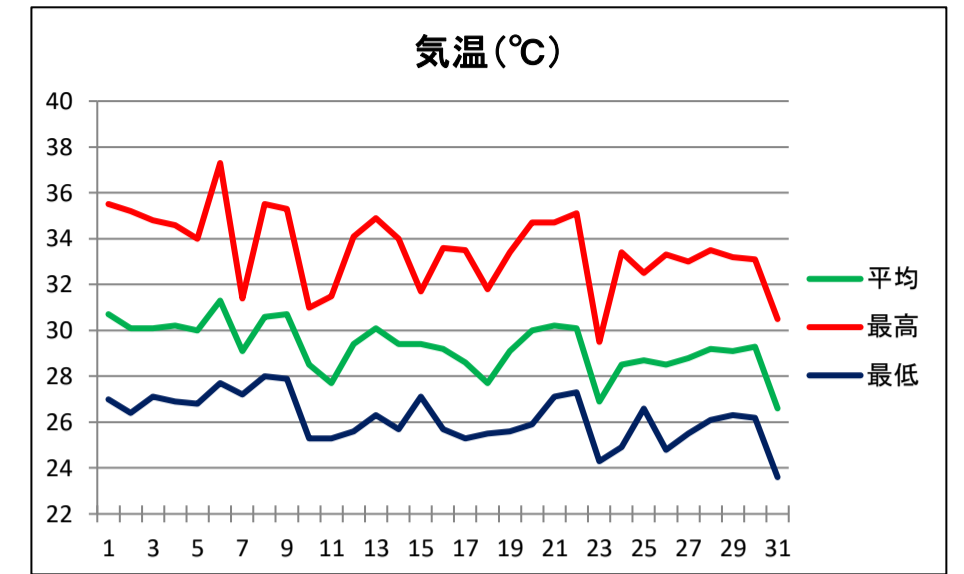


日	気圧 (hPa)		降水量 (mm)			気温 (°C)			湿度 (%)		風向・風速 (m/s)						日照時間 (分)	天気 (広島地方気象台での観測)		
	日平均	日最低	日合計	日最大		日平均	日最高	日最低	日平均	日最低	平均風速	最多風向	最大風速		最大瞬間風速			日合計	昼(06:00-18:00)	夜(18:00-翌06:00)
				1時間	10分間								風速	風向	風速	風向				
1日	1009	1006	0.0	0.0	0.0	30.7	35.5	27.0	66	47	2.2	SW	4.4	NNE	7.4	SSW	761	晴	晴	
2日	1007	1005	0.0	0.0	0.0	30.1	35.2	26.4	69	51	2.2	S	3.9	S	7.9	S	722	晴	晴一時曇	
3日	1006	1004	0.0	0.0	0.0	30.1	34.8	27.1	71	53	2.0	SSW	3.7	SW	7.9	SSW	656	晴時々曇	晴一時曇	
4日	1004	1002	0.0	0.0	0.0	30.2	34.6	26.9	70	50	1.7	SW	3.4	WSW	7.1	WSW	760	晴	晴	
5日	999	997	0.0	0.0	0.0	30.0	34.0	26.8	73	61	1.7	SW	4.0	SW	7.4	SW	677	晴時々曇	晴一時曇	
6日	995	993	0.0	0.0	0.0	31.3	37.3	27.7	68	48	2.5	NNE	5.0	N	7.9	NNE	588	晴	晴後一時曇	
7日	997	994	1.5	0.5	0.5	29.1	31.4	27.2	73	61	3.0	NE	4.6	NNE	8.4	NE	14	曇時々雨	曇後時々晴	
8日	999	997	0.0	0.0	0.0	30.6	35.5	28.0	67	54	3.5	E	5.3	ESE	10.2	E	297	曇後晴	晴後一時曇	
9日	998	997	0.0	0.0	0.0	30.7	35.3	27.9	66	53	5.2	E	9.7	ESE	16.2	ESE	228	曇	曇	
10日	998	996	1.0	0.5	0.5	28.5	31.0	25.3	77	63	4.0	SW	8.0	ESE	14.4	E	97	曇後一時晴	曇時々雨	
11日	1002	1001	8.5	4.0	2.0	27.7	31.5	25.3	86	70	1.6	SW	3.8	SSE	7.4	SW	329	曇一時雨	晴	
12日	1002	999	0.0	0.0	0.0	29.4	34.1	25.6	73	54	1.9	SW	4.4	N	7.6	N	653	晴一時曇	晴一時曇	
13日	1000	998	0.0	0.0	0.0	30.1	34.9	26.3	68	51	3.3	NNE	5.5	NNE	9.0	N	754	晴	晴、雷を伴う	
14日	1000	998	0.0	0.0	0.0	29.4	34.0	25.7	62	49	5.0	N	7.4	N	13.2	N	314	曇時々晴	曇	
15日	996	994	0.5	0.5	0.5	29.4	31.7	27.1	71	63	3.2	N	6.6	NNW	12.3	NNW	12	曇時々雨	曇一時雨後一時晴	
16日	1000	998	0.0	0.0	0.0	29.2	33.6	25.7	75	57	2.3	SE	5.1	NNE	7.8	NNE	614	晴一時曇	曇後一時雨、雷を伴う	
17日	1002	1000	15.0	11.0	7.0	28.6	33.5	25.3	80	62	2.2	S	4.9	NNE	9.3	SSW	433	曇一時晴	曇時々雨	
18日	1006	1004	2.0	1.0	1.0	27.7	31.8	25.5	87	68	1.2	SW	2.5	SW	4.7	WSW	153	曇後一時雨	曇後時々晴	
19日	1009	1008	0.0	0.0	0.0	29.1	33.4	25.6	78	60	1.4	SSW	3.0	SSW	6.4	SSW	484	曇後一時晴	晴	
20日	1009	1007	0.0	0.0	0.0	30.0	34.7	25.9	70	53	2.0	SW	4.0	N	6.6	SW	725	晴	快晴	
21日	1007	1004	0.0	0.0	0.0	30.2	34.7	27.1	74	61	2.2	SSW	3.8	NNE	7.7	WSW	667	晴	晴後時々曇	
22日	1005	1003	0.0	0.0	0.0	30.1	35.1	27.3	73	50	1.7	S	3.7	S	6.8	S	583	晴時々曇	曇時々雨	
23日	1006	1004	26.0	10.0	4.5	26.9	29.5	24.3	90	75	1.5	SSE	4.1	SE	8.6	SSE	0	雨時々曇、雷を伴う	曇時々晴	
24日	1007	1006	0.0	0.0	0.0	28.5	33.4	24.9	81	61	1.7	SW	3.1	S	7.9	SW	501	曇	曇時々晴	
25日	1007	1005	0.0	0.0	0.0	28.7	32.5	26.6	81	63	1.8	SSW	3.4	S	6.8	SSW	370	曇後一時晴	曇一時晴後時々雨、雷を伴う	
26日	1006	1004	10.5	7.0	2.0	28.5	33.3	24.8	78	60	1.8	NNE	3.3	NNE	7.7	SSW	592	曇後晴	晴一時曇、雷を伴う	
27日	1005	1003	0.0	0.0	0.0	28.8	33.0	25.5	76	60	2.1	NNE	3.7	SE	6.1	N	651	晴	晴	
28日	1006	1004	0.0	0.0	0.0	29.2	33.5	26.1	74	51	2.1	SW	3.5	SSW	7.0	WSW	718	晴一時薄曇	晴	
29日	1008	1007	0.0	0.0	0.0	29.1	33.2	26.3	73	58	1.9	SW	4.0	SW	7.9	SW	730	晴	晴後一時曇	
30日	1009	1007	0.0	0.0	0.0	29.3	33.1	26.2	72	57	2.0	SSE	5.6	SSE	11.6	SSE	580	晴	曇時々晴	
31日	1010	1009	22.5	19.5	8.5	26.6	30.5	23.6	84	68	1.4	WSW	7.0	SW	16.9	SW	167	曇後時々雨	曇	
平均(最多)	1004	1002	--	--	--	29.3	33.5	26.2	74	58	2.3	SW	--	--	--	--	--			
積算	--	--	87.5	--	--	--	--	--	--	--	--	--	--	--	--	--	14828			
最高(最大)	1010	--	26.0	19.5	8.5	31.3	37.3	--	90	--	5.2	--	9.7	ESE	16.9	SW	761			
起日	31日	--	23日	31日	31日	06日	06日	--	23日	--	09日	--	09日	ESE	31日	SW	01日			
最低(最小)	995	993	--	--	--	26.7	--	23.6	62	47	--	--	--	--	--	--	--			
起日	06日	06日	--	--	--	31日	--	31日	14日	01日	--	--	--	--	--	--	--			



気象庁の観測データ(広島地方気象台、アメダス三入、アメダス佐伯湯来)につきましては、気象庁ホームページをご利用ください。
気象庁ホームページ: <https://www.jma.go.jp/jma/index.html>