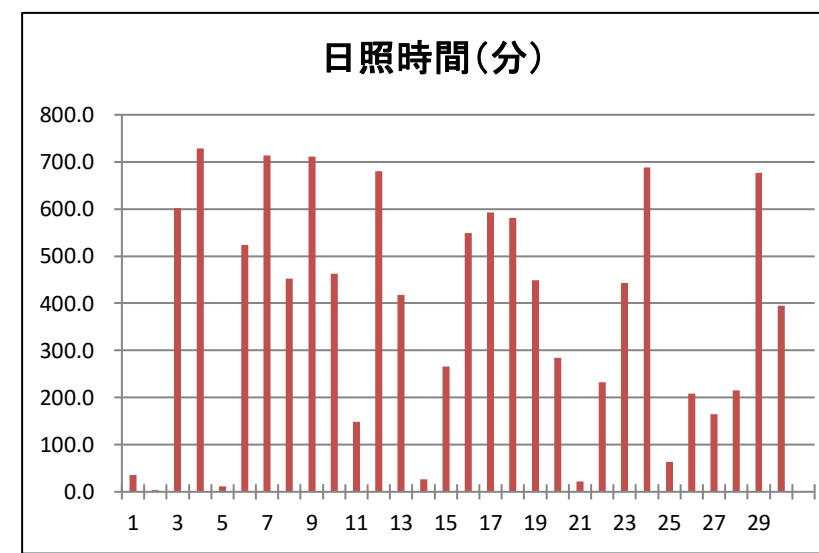
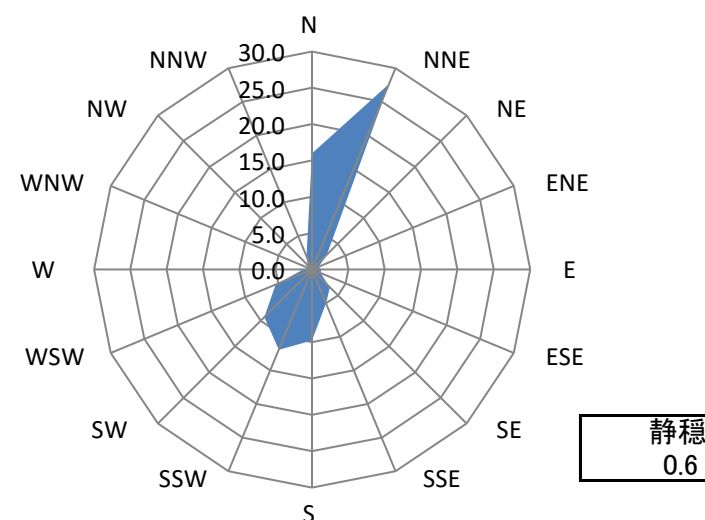
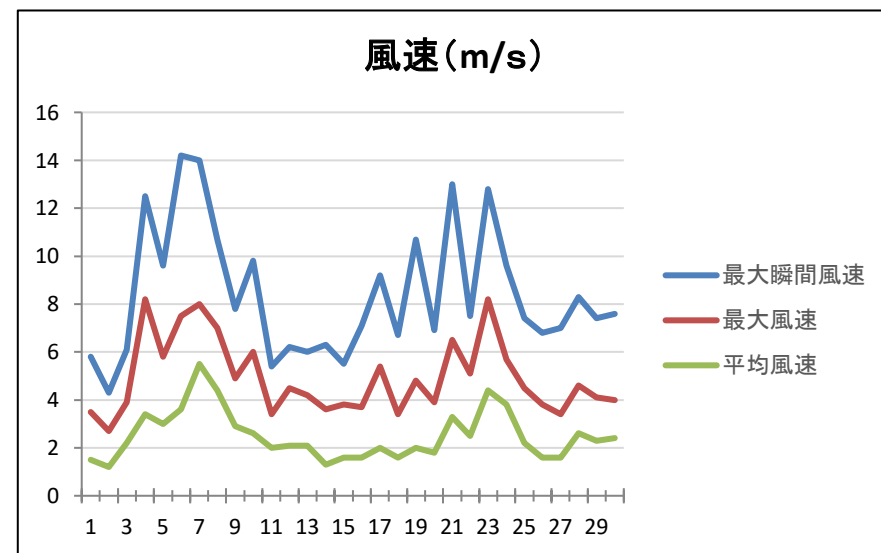
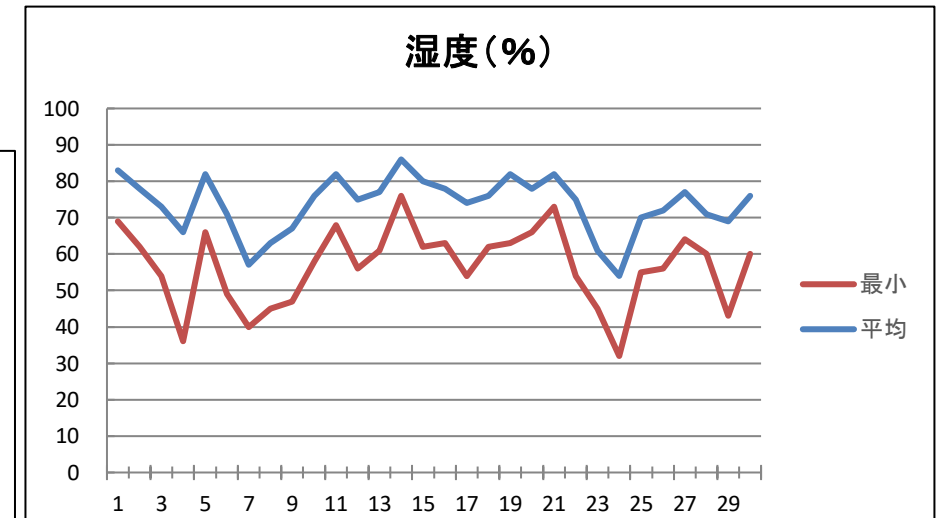
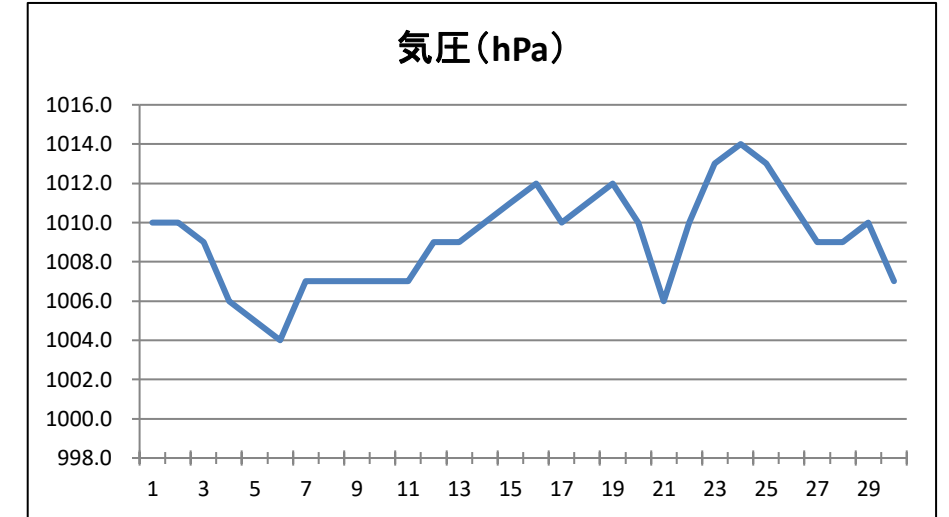
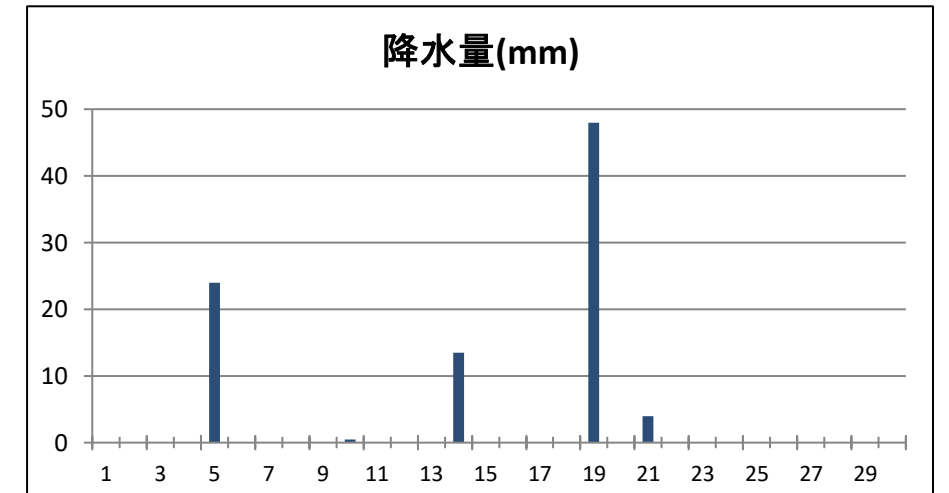
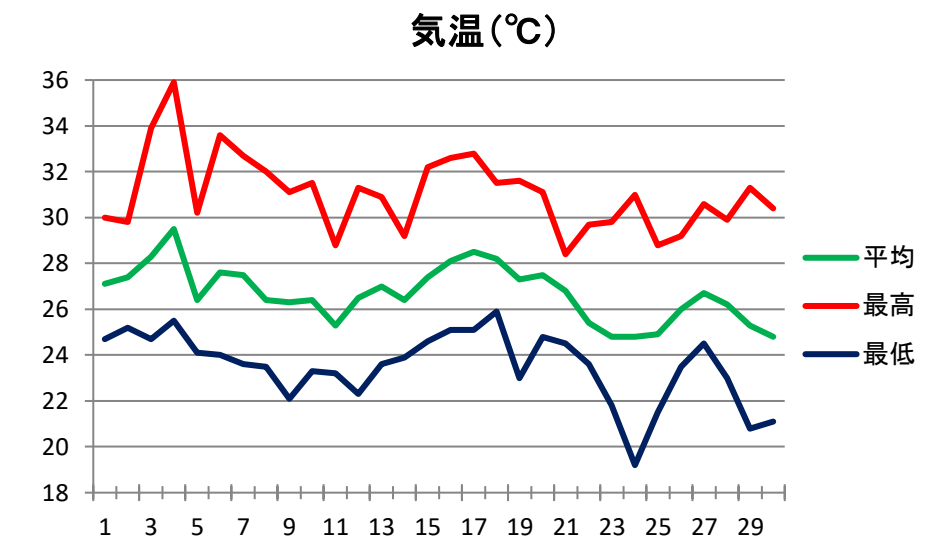


日	気圧 (hPa)		降水量 (mm)			気温 (°C)			湿度 (%)		風向・風速 (m/s)						日照時間 (分)	天気 (広島地方気象台での観測)		
	日平均	日最低	日合計	日最大		日平均	日最高	日最低	日平均	日最低	平均風速	最多風向	最大風速		最大瞬間風速			日合計	昼(06:00-18:00)	夜(18:00-翌日06:00)
				1時間	10分間								風速	風向	風速	風向				
1日	1010	1009	0.0	0.0	0.0	27.1	30.0	24.7	83	69	1.5	WSW	3.5	SSE	5.8	SE	36	曇	曇	
2日	1010	1009	0.0	0.0	0.0	27.4	29.8	25.2	78	62	1.2	SW	2.7	NNE	4.3	NNE	4	曇	曇	
3日	1009	1007	0.0	0.0	0.0	28.3	33.9	24.7	73	54	2.2	NNE	3.9	NNE	6.1	NNE	602	晴	快晴	
4日	1006	1003	0.0	0.0	0.0	29.5	35.9	25.5	66	36	3.4	NNE	8.2	N	12.5	N	728	晴	晴後曇	
5日	1005	1004	24.0	15.0	6.5	26.4	30.2	24.1	82	66	3.0	NNE	5.8	NNE	9.6	SSW	12	曇時々大雨	曇後一時晴	
6日	1004	1002	0.0	0.0	0.0	27.6	33.6	24.0	71	49	3.6	NNE	7.5	N	14.2	N	524	晴	快晴	
7日	1007	1005	0.0	0.0	0.0	27.5	32.7	23.6	57	40	5.5	N	8.0	NNE	14.0	N	714	晴	晴	
8日	1007	1005	0.0	0.0	0.0	26.4	32.0	23.5	63	45	4.4	NNE	7.0	NNE	10.7	N	452	晴後時々曇	晴	
9日	1007	1005	0.0	0.0	0.0	26.3	31.1	22.1	67	47	2.9	NNE	4.9	NNE	7.8	NNE	711	晴	晴一時薄曇	
10日	1007	1005	0.5	0.5	0.5	26.4	31.5	23.3	76	58	2.6	NNE	6.0	NNE	9.8	NE	463	曇一時晴	曇時々雨、雷を伴う	
11日	1007	1006	0.0	0.0	0.0	25.3	28.8	23.2	82	68	2.0	NNE	3.4	NNE	5.4	NNE	149	曇	晴	
12日	1009	1006	0.0	0.0	0.0	26.5	31.3	22.3	75	56	2.1	NNE	4.5	NNE	6.2	NNE	680	曇時々晴	晴一時薄曇	
13日	1009	1007	0.0	0.0	0.0	27.0	30.9	23.6	77	61	2.1	NNE	4.2	NNE	6.0	SSW	418	曇時々晴	曇後一時晴	
14日	1010	1008	13.5	9.5	3.5	26.4	29.2	23.9	86	76	1.3	SSW	3.6	WSW	6.3	W	27	曇時々雨	曇	
15日	1011	1010	0.0	0.0	0.0	27.4	32.2	24.6	80	62	1.6	S	3.8	SSE	5.5	SE	266	曇	曇時々晴	
16日	1012	1010	0.0	0.0	0.0	28.1	32.6	25.1	78	63	1.6	SSW	3.7	SSE	7.1	SSW	549	晴一時曇	晴一時曇	
17日	1010	1009	0.0	0.0	0.0	28.5	32.8	25.1	74	54	2.0	SSW	5.4	S	9.2	S	593	晴時々曇	晴後時々曇	
18日	1011	1010	0.0	0.0	0.0	28.2	31.5	25.9	76	62	1.6	S	3.4	WSW	6.7	WSW	581	晴時々曇	晴時々大雨、雷を伴う	
19日	1012	1010	48.0	32.0	11.5	27.3	31.6	23.0	82	63	2.0	S	4.8	WNW	10.7	WNW	449	曇一時雨	晴後曇	
20日	1010	1007	0.0	0.0	0.0	27.5	31.1	24.8	78	66	1.8	S	3.9	S	6.9	SSE	284	曇	曇	
21日	1006	1005	4.0	2.5	1.0	26.8	28.4	24.5	82	73	3.3	SSW	6.5	S	13.0	S	22	曇時々雨	曇後一時雨	
22日	1010	1008	0.0	0.0	0.0	25.4	29.7	23.6	75	54	2.5	NNE	5.1	N	7.5	N	233	曇	曇	
23日	1013	1011	0.0	0.0	0.0	24.8	29.8	21.8	61	45	4.4	NNE	8.2	NNE	12.8	NNE	443	晴後時々薄曇	薄曇後一時晴	
24日	1014	1012	0.0	0.0	0.0	24.8	31.0	19.2	54	32	3.8	N	5.7	N	9.6	ESE	688	晴	晴後曇	
25日	1013	1011	0.0	0.0	0.0	24.9	28.8	21.5	70	55	2.2	N	4.5	N	7.4	N	63	曇	曇	
26日	1011	1010	0.0	0.0	0.0	26.0	29.2	23.5	72	56	1.6	S	3.8	S	6.8	SSW	208	曇後一時晴	曇時々晴	
27日	1009	1006	0.0	0.0	0.0	26.7	30.6	24.5	77	64	1.6	SSW	3.4	SSE	7.0	SSW	165	曇時々晴	曇一時晴	
28日	1009	1008	0.0	0.0	0.0	26.2	29.9	23.0	71	60	2.6	NNE	4.6	NNE	8.3	SSW	215	曇時々晴	晴	
29日	1010	1008	0.0	0.0	0.0	25.3	31.3	20.8	69	43	2.3	NNE	4.1	NNE	7.4	S	677	快晴	晴	
30日	1007	1004	0.0	0.0	0.0	24.8	30.4	21.1	76	60	2.4	NNE	4.0	NNE	7.6	SSW	395	晴後曇	曇一時雨後一時晴	
平均(最多)	1009	1007	--	--	--	26.7	31.1	23.5	74	57	2.5	NNE	--	--	--	--	--			
積算	--	--	90	--	--	--	--	--	--	--	--	--	--	--	--	--	--	11347		
最高(最大)	1014	--	48.0	32.0	11.5	29.5	35.9	--	86	--	5.5	--	8.2	NNE	14.2	N	728			
起日	24日	--	19日	19日	19日	04日	04日	--	14日	--	07日	--	23日	NNE	06日	N	04日			
最低(最小)	1004	1002	--	--	--	24.8	--	19.2	54	32	--	--	--	--	--	--	--			
起日	06日	06日	--	--	--	23日	--	24日	24日	24日	--	--	--	--	--	--	--			



気象庁の観測データ(広島地方気象台、アメダス三入、アメダス佐伯湯来)につきましては、気象庁ホームページをご利用ください。
 気象庁ホームページ: <https://www.jma.go.jp/jma/index.html>