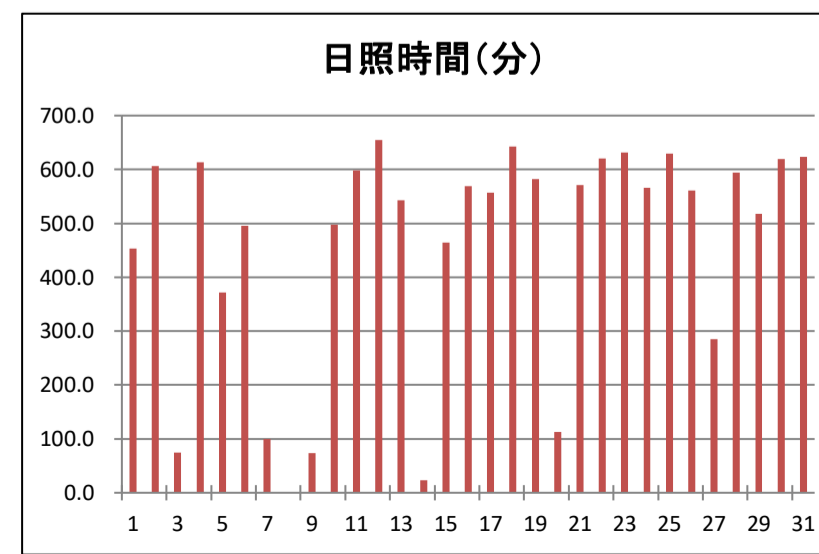
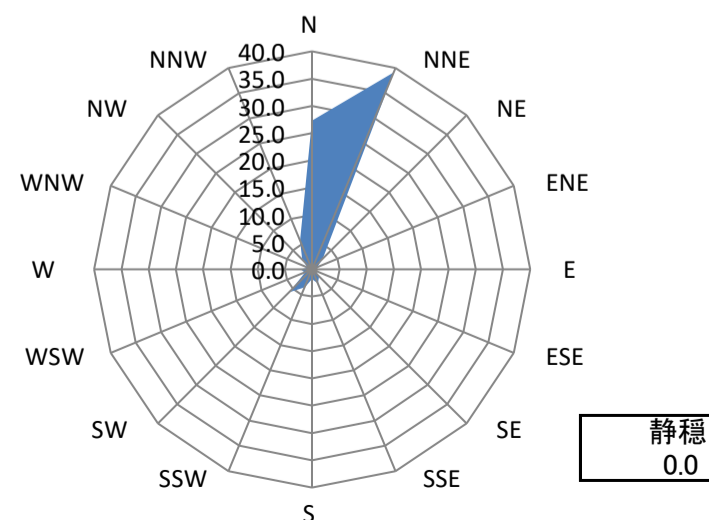
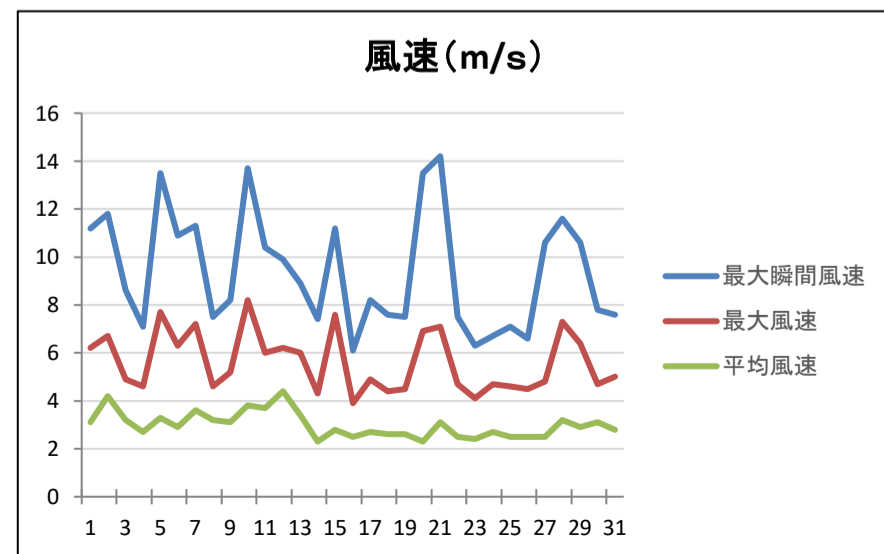
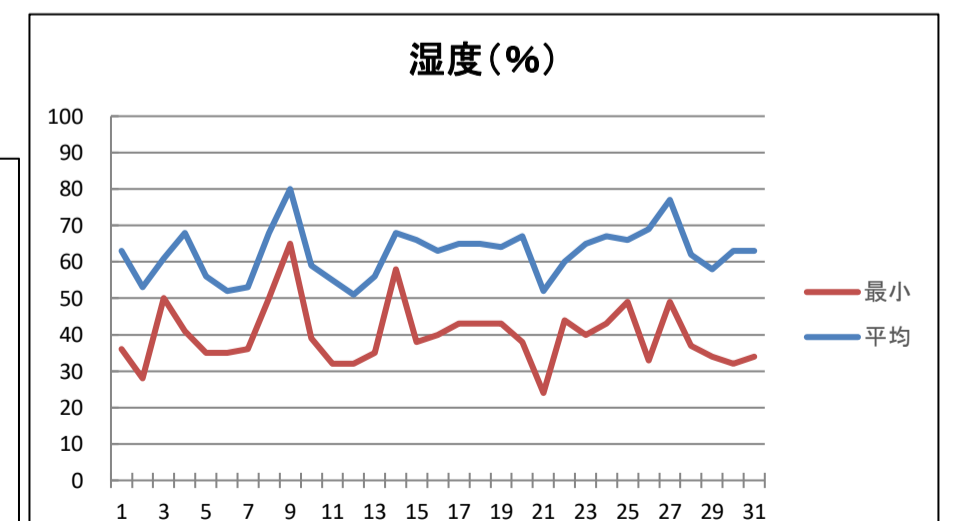
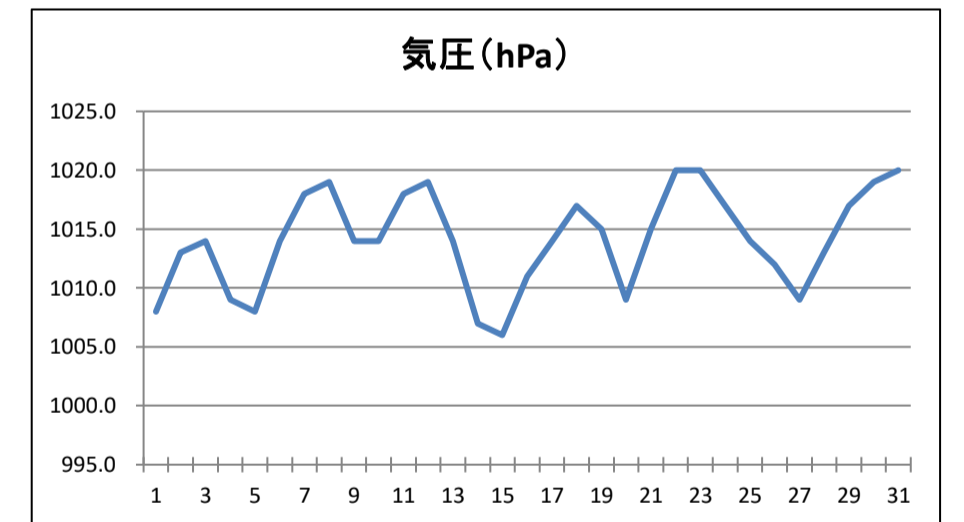
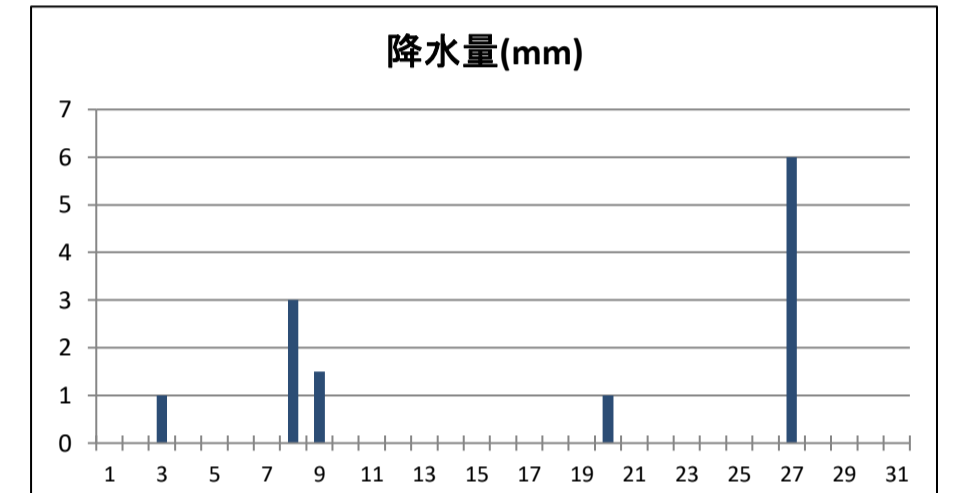
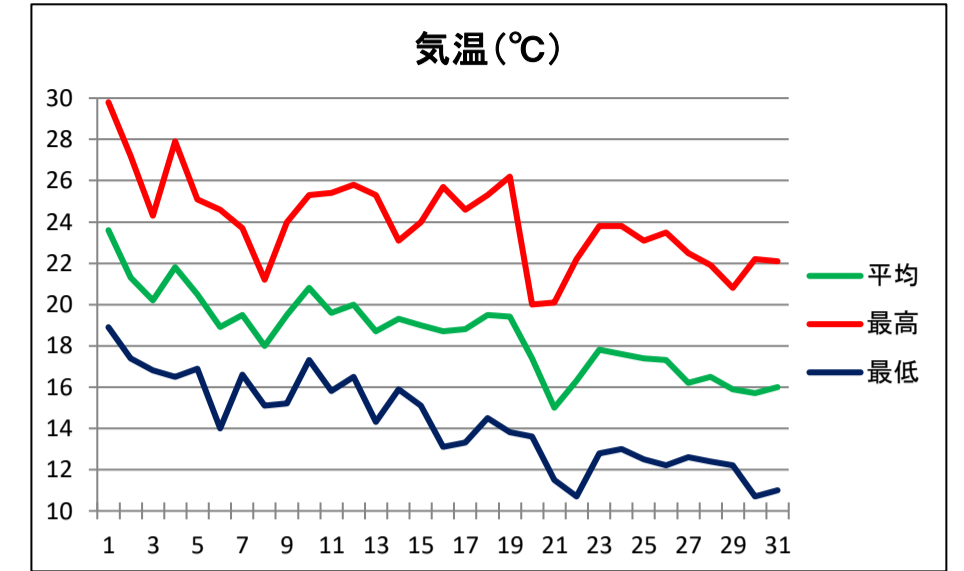


日	気圧 (hPa)		降水量 (mm)			気温 (°C)			湿度 (%)		風向・風速 (m/s)						日照時間 (分)	天気		
	日平均	日最低	日合計	日最大		日平均	日最高	日最低	日平均	日最低	平均風速	最多風向	最大風速		最大瞬間風速			日合計	昼(06:00-18:00)	夜(18:00-翌06:00)
				1時間	10分間								風速	風向	風速	風向				
1日	1008	1006	0.0	0.0	0.0	23.6	29.8	18.9	63	36	3.1	N	6.2	NNW	11.2	N	453	晴時々曇	晴	
2日	1013	1011	0.0	0.0	0.0	21.3	27.2	17.4	53	28	4.2	N	6.7	N	11.8	NNE	606	晴一時薄曇	晴後時々曇	
3日	1014	1012	1.0	0.5	0.5	20.2	24.3	16.8	61	50	3.2	NNE	4.9	NNE	8.6	NNE	75	曇	曇時々晴一時雨	
4日	1009	1006	0.0	0.0	0.0	21.8	27.9	16.5	68	41	2.7	NNE	4.6	N	7.1	NNE	613	晴	晴後曇	
5日	1008	1005	0.0	0.0	0.0	20.5	25.1	16.9	56	35	3.3	NNW	7.7	NNW	13.5	NW	372	晴時々曇	晴後薄曇	
6日	1014	1011	0.0	0.0	0.0	18.9	24.6	14.0	52	35	2.9	N	6.3	NNE	10.9	N	495	晴一時曇	曇一時晴	
7日	1018	1016	0.0	0.0	0.0	19.5	23.7	16.6	53	36	3.6	NNE	7.2	NNE	11.3	NNE	100	曇	曇	
8日	1019	1017	3.0	2.0	0.5	18.0	21.2	15.1	68	50	3.2	N	4.6	NNE	7.5	N	0	曇後雨	雨時々曇	
9日	1014	1011	1.5	0.5	0.5	19.5	24.0	15.2	80	65	3.1	NNE	5.2	NNE	8.2	NNE	74	曇	曇	
10日	1014	1012	0.0	0.0	0.0	20.8	25.3	17.3	59	39	3.8	N	8.2	NNW	13.7	NW	497	晴時々曇	薄曇	
11日	1018	1017	0.0	0.0	0.0	19.6	25.4	15.8	55	32	3.7	N	6.0	NNE	10.4	NNE	598	晴	曇一時晴	
12日	1019	1016	0.0	0.0	0.0	20.0	25.8	16.5	51	32	4.4	NNE	6.2	N	9.9	N	655	晴	晴後一時曇	
13日	1014	1010	0.0	0.0	0.0	18.7	25.3	14.3	56	35	3.4	NNE	6.0	NNE	8.9	NNE	543	薄曇時々晴	曇一時晴	
14日	1007	1005	0.0	0.0	0.0	19.3	23.1	15.9	68	58	2.3	NNE	4.3	NNE	7.4	NNE	23	曇	曇後晴	
15日	1006	1004	0.0	0.0	0.0	19.0	24.0	15.1	66	38	2.8	NNE	7.6	NW	11.2	NW	464	晴	快晴	
16日	1011	1009	0.0	0.0	0.0	18.7	25.7	13.1	63	40	2.5	NNE	3.9	SSE	6.1	NNW	569	晴	快晴	
17日	1014	1012	0.0	0.0	0.0	18.8	24.6	13.3	65	43	2.7	NNE	4.9	NNE	8.2	NNE	557	晴	快晴	
18日	1017	1016	0.0	0.0	0.0	19.5	25.3	14.5	65	43	2.6	NNE	4.4	NNE	7.6	NNE	642	晴	晴	
19日	1015	1011	0.0	0.0	0.0	19.4	26.2	13.8	64	43	2.6	NNE	4.5	NNE	7.5	S	582	晴	晴時々曇	
20日	1009	1006	1.0	0.5	0.5	17.4	20.0	13.6	67	38	2.3	N	6.9	NW	13.5	NW	113	曇時々雨後一時晴	晴	
21日	1015	1012	0.0	0.0	0.0	15.0	20.1	11.5	52	24	3.1	NNE	7.1	NW	14.2	NW	571	晴	晴時々曇	
22日	1020	1018	0.0	0.0	0.0	16.3	22.2	10.7	60	44	2.5	NNE	4.7	NNE	7.5	SSW	620	晴	薄曇	
23日	1020	1018	0.0	0.0	0.0	17.8	23.8	12.8	65	40	2.4	NNE	4.1	NNE	6.3	SSE	631	快晴	快晴	
24日	1017	1015	0.0	0.0	0.0	17.6	23.8	13.0	67	43	2.7	NNE	4.7	NNE	6.7	NNE	566	薄曇時々晴	晴	
25日	1014	1012	0.0	0.0	0.0	17.4	23.1	12.5	66	49	2.5	N	4.6	N	7.1	N	629	快晴	快晴	
26日	1012	1010	0.0	0.0	0.0	17.3	23.5	12.2	69	33	2.5	NNE	4.5	NNE	6.6	NNE	561	晴後薄曇	晴一時薄曇	
27日	1009	1006	6.0	5.0	2.5	16.2	22.5	12.6	77	49	2.5	NNE	4.8	NNE	10.6	SW	285	曇後一時雨、雷を伴う	晴一時雨	
28日	1013	1010	0.0	0.0	0.0	16.5	21.9	12.4	62	37	3.2	N	7.3	N	11.6	NNW	594	晴	晴後一時曇	
29日	1017	1016	0.0	0.0	0.0	15.9	20.8	12.2	58	34	2.9	NNE	6.4	NNE	10.6	N	518	晴	晴	
30日	1019	1017	0.0	0.0	0.0	15.7	22.2	10.7	63	32	3.1	NNE	4.7	NNE	7.8	N	619	快晴	快晴	
31日	1020	1018	0.0	0.0	0.0	16.0	22.1	11.0	63	34	2.8	NNE	5.0	NNE	7.6	NNE	623	快晴	快晴	
平均(最多)	1014	1012	--	--	--	18.6	24	14.3	62	40	3	NNE	--	--	--	--	--			
積算	--	--	12.5	--	--	--	--	--	--	--	--	--	--	--	--	--	14248			
最高(最大)	1020	--	6.0	5.0	2.5	23.6	29.8	--	80	--	4.4	--	8.2	NNW	14.2	NW	655			
起日	31日	--	27日	27日	27日	01日	01日	--	09日	--	12日	--	10日		21日		12日			
最低(最小)	1006	1004	--	--	--	15.0	--	10.7	51	24	--	--	--	--	--	--	--			
起日	15日	15日	--	--	--	21日	--	30日	12日	21日	--	--	--	--	--	--	--			



気象庁の観測データ(広島地方気象台、アメダス三入、アメダス佐伯湯来) につきましては、気象庁ホームページをご利用ください。
気象庁ホームページ: <https://www.jma.go.jp/jma/index.html>