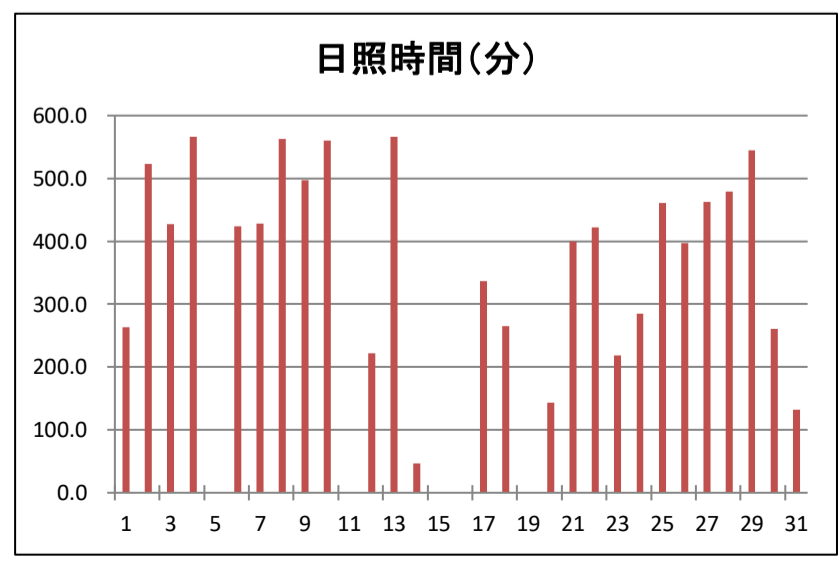
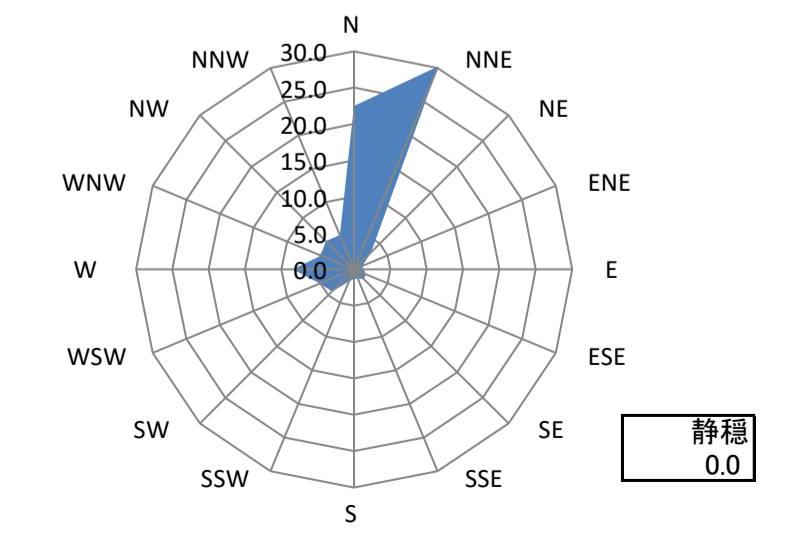
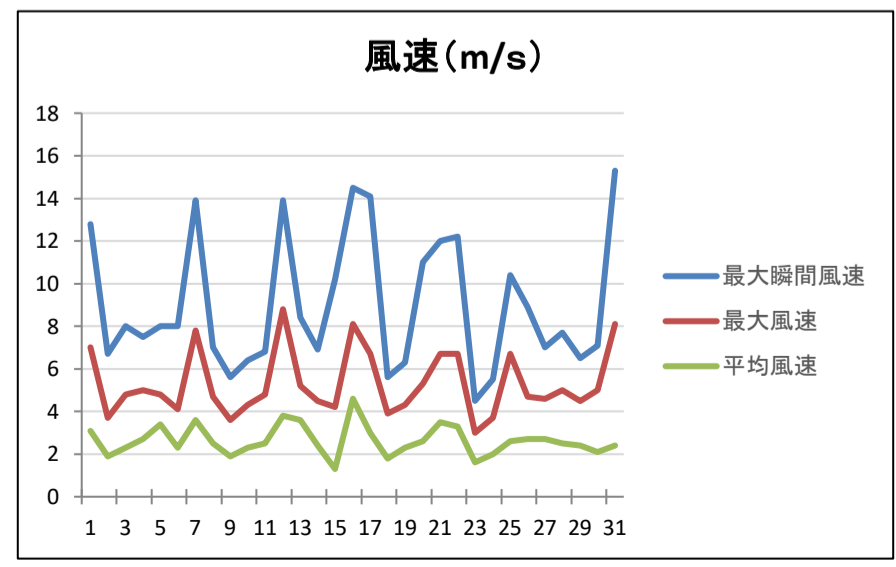
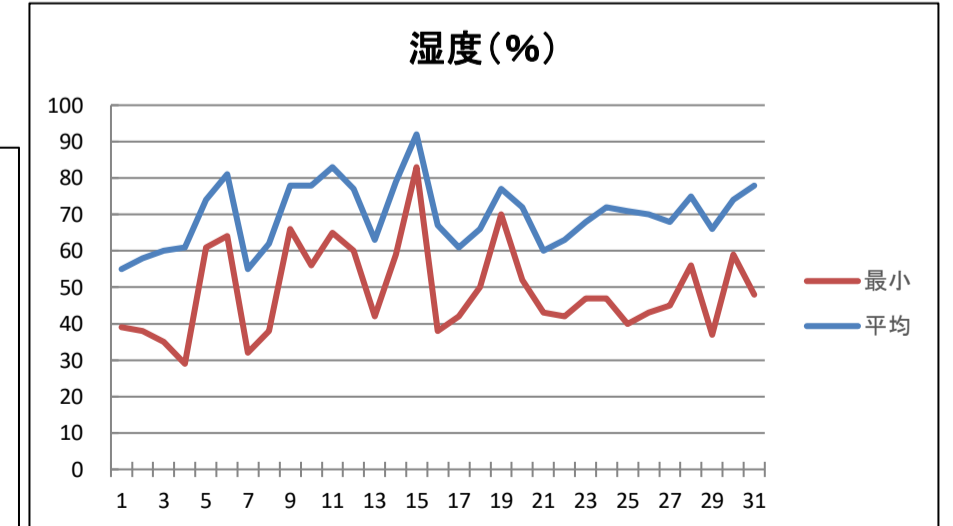
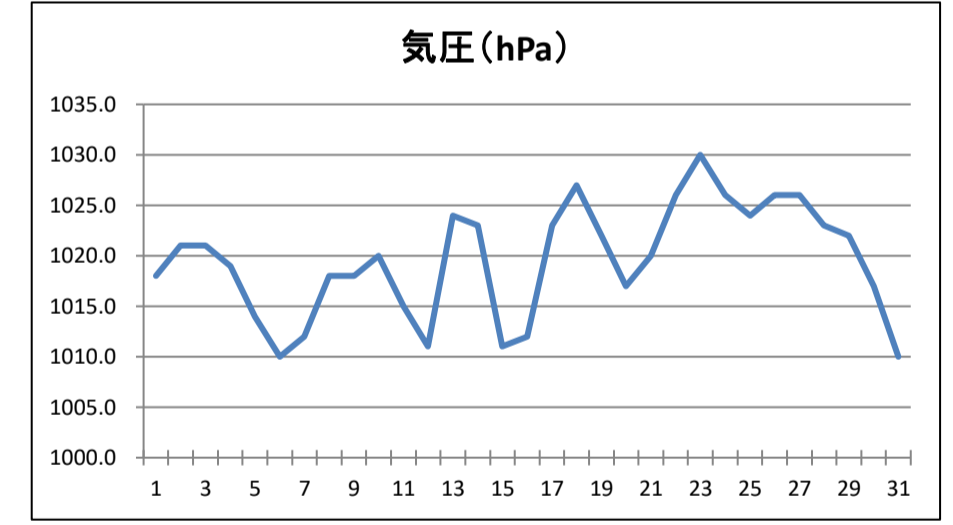
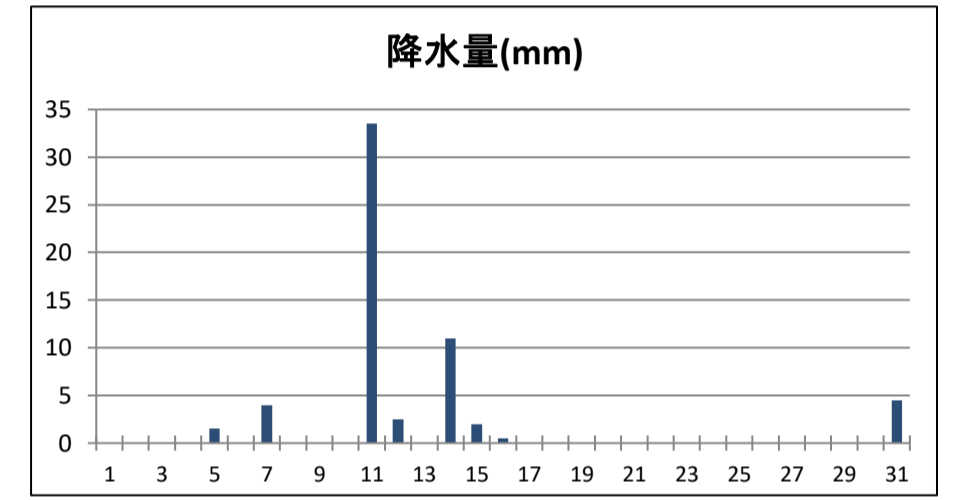
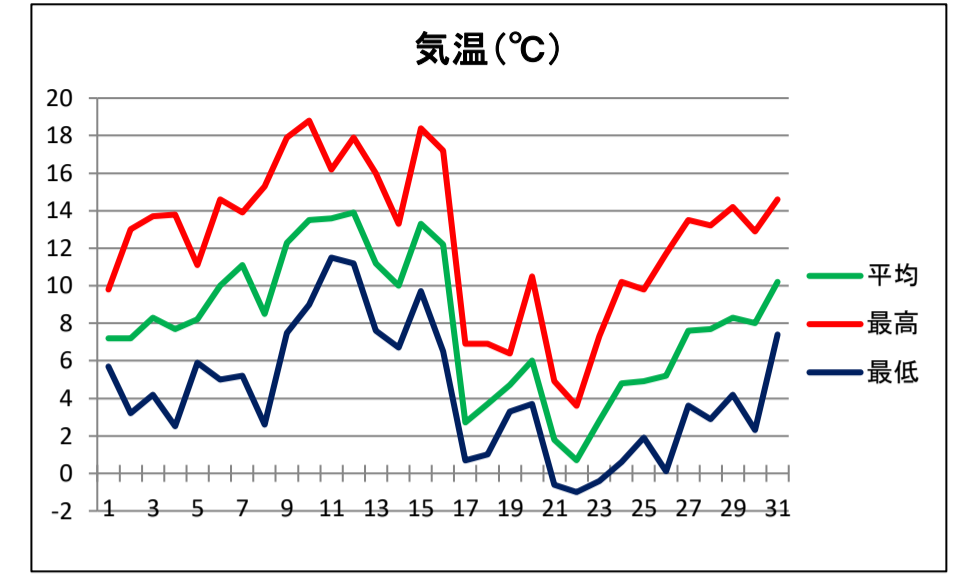


日	気圧 (hPa)		降水量 (mm)			気温 (°C)			湿度 (%)		風向・風速 (m/s)					日照時間 (分)	天気 (広島地方気象台での観測)			
	日平均	日最低	日合計	日最大		日平均	日最高	日最低	日平均	日最低	平均風速	最多風向	最大風速		最大瞬間風速		日合計	昼(06:00-18:00)	夜(18:00-翌06:00)	
				1時間	10分間								風速	風向	風速					風向
1日	1018	1017	0.0	0.0	0.0	7.2	9.8	5.7	55	39	3.1	W	7.0	W	12.8	W	263	曇時々晴	曇後晴	
2日	1021	1019	0.0	0.0	0.0	7.2	13.0	3.2	58	38	1.9	N	3.7	NW	6.7	NW	523	晴	晴後曇	
3日	1021	1020	0.0	0.0	0.0	8.3	13.7	4.2	60	35	2.3	NNE	4.8	NNW	8.0	W	427	晴一時曇	快晴	
4日	1019	1016	0.0	0.0	0.0	7.7	13.8	2.5	61	29	2.7	NNE	5.0	NNE	7.5	NNE	566	快晴	晴後曇	
5日	1014	1011	1.5	1.0	0.5	8.2	11.1	5.9	74	61	3.4	NNE	4.8	N	8.0	NNE	0	曇後時々雨	曇一時雨後晴	
6日	1010	1006	0.0	0.0	0.0	10.0	14.6	5.0	81	64	2.3	NNE	4.1	NNE	8.0	SW	424	薄曇一時晴	曇後一時雨、雷を伴う	
7日	1012	1005	4.0	3.5	1.5	11.1	13.9	5.2	55	32	3.6	NNW	7.8	W	13.9	W	428	曇後晴	快晴	
8日	1018	1016	0.0	0.0	0.0	8.5	15.3	2.6	62	38	2.5	NNE	4.7	NNE	7.0	NNE	563	快晴	晴時々曇	
9日	1018	1017	0.0	0.0	0.0	12.3	17.9	7.5	78	66	1.9	NNE	3.6	NNE	5.6	NNE	497	薄曇時々晴	晴時々曇	
10日	1020	1018	0.0	0.0	0.0	13.5	18.8	9.0	78	56	2.3	NNE	4.3	NNE	6.4	NNE	560	晴	晴後曇	
11日	1015	1007	33.5	7.0	2.0	13.6	16.2	11.5	83	65	2.5	N	4.8	NNE	6.8	NNE	0	雨時々曇	大雨時々曇	
12日	1011	1005	2.5	2.5	1.0	13.9	17.9	11.2	77	60	3.8	N	8.8	N	13.9	N	222	曇一時晴	快晴	
13日	1024	1019	0.0	0.0	0.0	11.2	16.0	7.6	63	42	3.6	NNE	5.2	N	8.4	NNW	566	快晴	晴後一時曇	
14日	1023	1018	11.0	3.0	1.0	10.0	13.3	6.7	79	59	2.4	NNE	4.5	NNE	6.9	N	47	曇後時々雨	雨時々曇	
15日	1011	1007	2.0	1.0	0.5	13.3	18.4	9.7	92	83	1.3	NNE	4.2	WSW	10.2	S	0	曇一時雨	曇時々雨	
16日	1012	1008	0.5	0.5	0.5	12.2	17.2	6.5	67	38	4.6	SW	8.1	W	14.5	WNW	0	曇	曇一時晴後時々雪	
17日	1023	1017	0.0	0.0	0.0	2.7	6.9	0.7	61	42	3.0	WNW	6.7	WNW	14.1	WNW	337	雪時々曇一時晴	曇一時晴	
18日	1027	1026	0.0	0.0	0.0	3.7	6.9	1.0	66	50	1.8	N	3.9	N	5.6	N	265	曇時々晴	曇	
19日	1022	1020	0.0	0.0	0.0	4.7	6.4	3.3	77	70	2.3	N	4.3	NNE	6.3	N	0	曇時々雨	曇後一時みぞれ	
20日	1017	1014	0.0	0.0	0.0	6.0	10.5	3.7	72	52	2.6	W	5.3	WNW	11.0	WNW	143	曇	曇後晴	
21日	1020	1017	0.0	0.0	0.0	1.8	4.9	-0.6	60	43	3.5	W	6.7	NW	12.0	NNW	400	晴一時雪	晴一時雪	
22日	1026	1023	0.0	0.0	0.0	0.7	3.6	-1.0	63	42	3.3	W	6.7	W	12.2	WSW	422	晴一時雪	晴一時曇	
23日	1030	1029	0.0	0.0	0.0	2.8	7.3	-0.4	68	47	1.6	NNE	3.0	NNE	4.5	NNE	218	曇	曇後一時晴	
24日	1026	1023	0.0	0.0	0.0	4.8	10.2	0.6	72	47	2.0	NNE	3.7	N	5.5	NNE	285	晴後曇	曇後時々晴	
25日	1024	1022	0.0	0.0	0.0	4.9	9.8	1.9	71	40	2.6	N	6.7	W	10.4	W	461	晴後一時雨	晴	
26日	1026	1023	0.0	0.0	0.0	5.2	11.7	0.1	70	43	2.7	NNE	4.7	W	8.9	S	397	晴	晴時々曇	
27日	1026	1025	0.0	0.0	0.0	7.6	13.5	3.6	68	45	2.7	NNE	4.6	NNE	7.0	NNE	463	晴一時薄曇	晴後時々曇	
28日	1023	1021	0.0	0.0	0.0	7.7	13.2	2.9	75	56	2.5	NNE	5.0	NNE	7.7	NNE	479	晴	晴	
29日	1022	1020	0.0	0.0	0.0	8.3	14.2	4.2	66	37	2.4	NNE	4.5	N	6.5	N	545	快晴	快晴	
30日	1017	1011	0.0	0.0	0.0	8.0	12.9	2.3	74	59	2.1	NNE	5.0	NNE	7.1	NNE	261	曇一時晴	曇時々雨	
31日	1010	1006	4.5	1.5	1.0	10.2	14.6	7.4	78	48	2.4	N	8.1	WNW	15.3	WNW	132	雨時々曇一時晴	雨一時曇後晴	
平均(最多)	1020	1016	--	--	--	8	12.5	4.3	70	49	2.6	NNE	--	--	--	--	--			
積算	--	--	59.5	--	--	--	--	--	--	--	--	--	--	--	--	--	9895			
最高(最大)	1030	--	33.5	7.0	2.0	13.9	18.8	--	92	--	4.6	--	8.8	N	15.3	WNW	566			
起日	23日	--	11日	12日	11日	12日	10日	--	15日	--	16日	--	12日	N	31日	WNW	13日			
最低(最小)	1009	1005	--	--	--	0.7	--	-1.0	55	29	--	--	--	--	--	--	--			
起日	31日	07日	--	--	--	22日	--	22日	01日	04日	--	--	--	--	--	--	--			



気象庁の観測データ(広島地方気象台、アメダス三入、アメダス佐伯湯来)につきましては、気象庁ホームページをご利用ください。
 気象庁ホームページ: <https://www.jma.go.jp/jma/index.html>