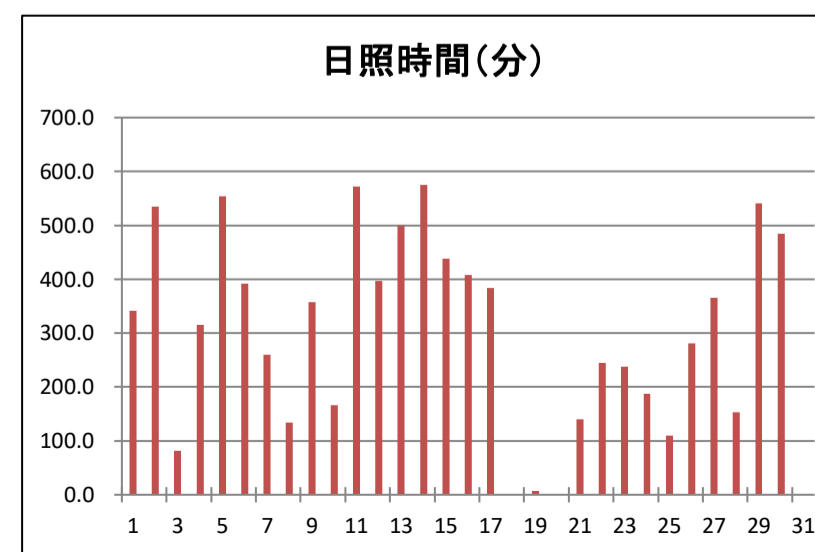
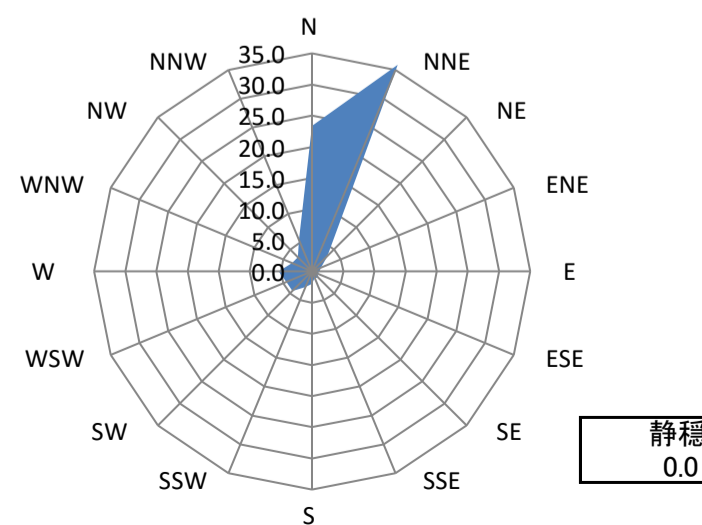
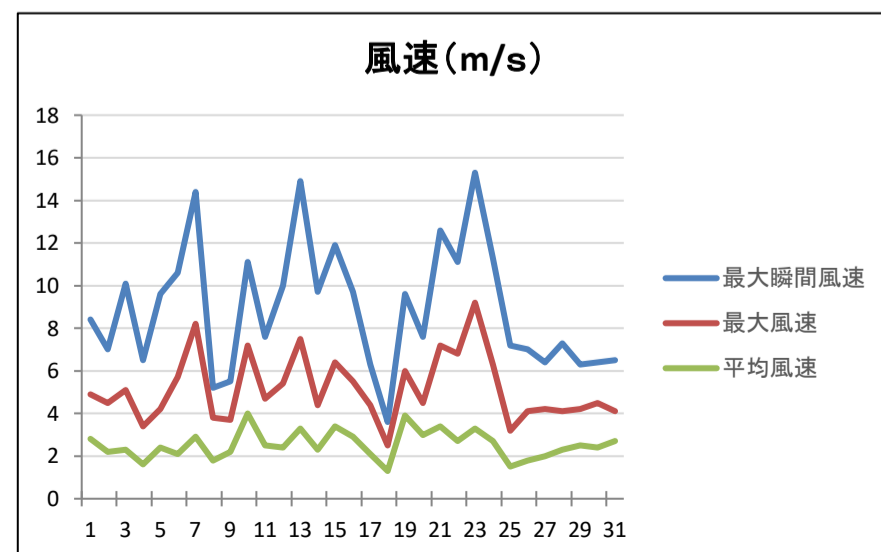
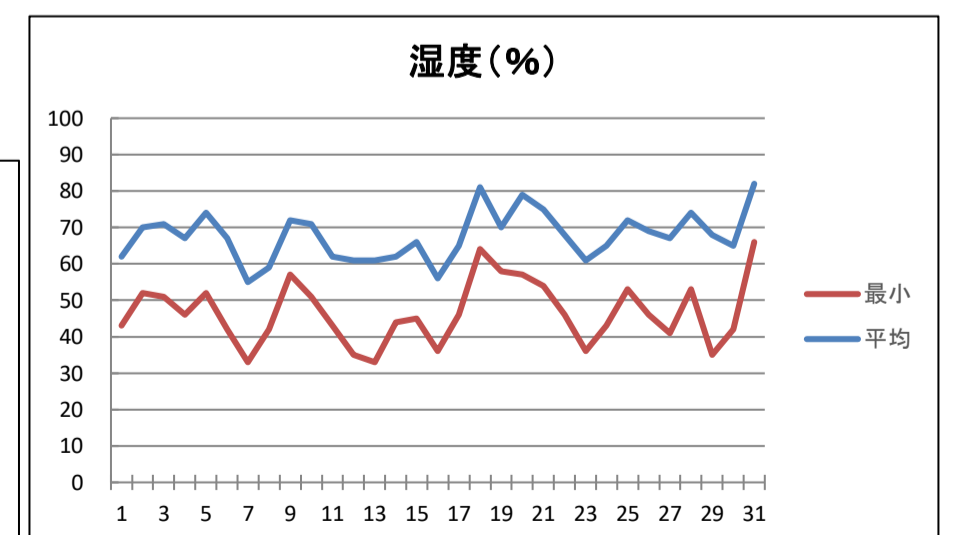
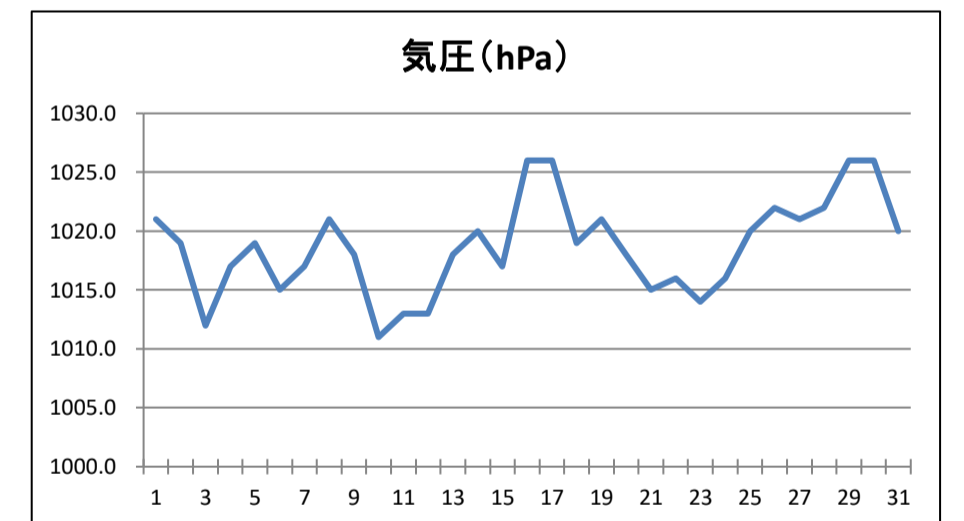
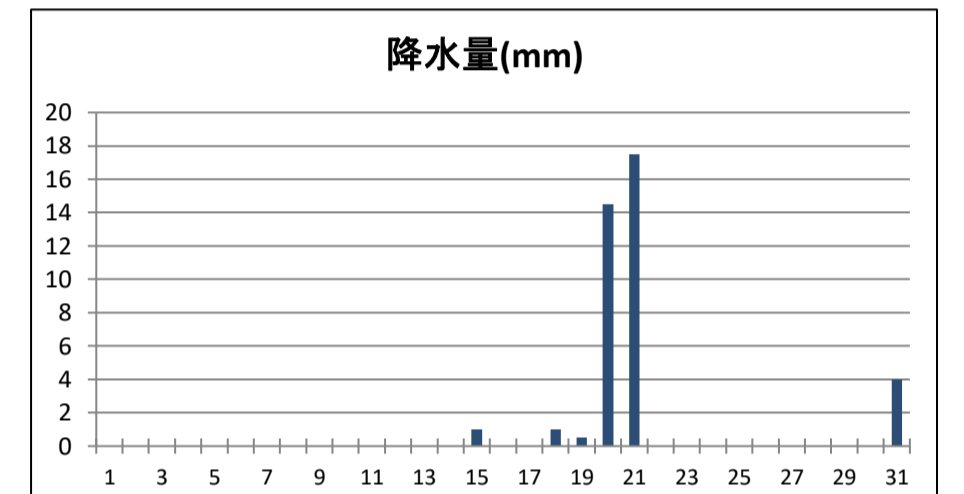
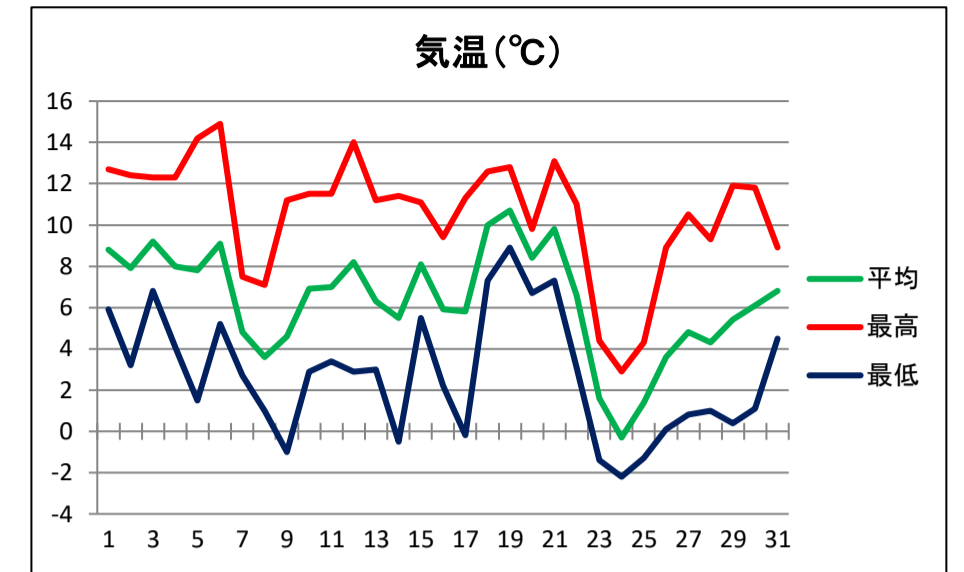


日	気圧 (hPa)		降水量 (mm)			気温 (°C)			湿度 (%)		風向・風速 (m/s)				日照時間 (分)	天気 (広島地方気象台での観測)			
	日平均	日最低	日合計	日最大		日平均	日最高	日最低	日平均	日最低	平均風速	最多風向	最大風速			最大瞬間風速	日合計	昼(06:00-18:00)	夜(18:00-翌日06:00)
				1時間	10分間								風速	風向					
1日	1021	1016	0.0	0.0	0.0	8.8	12.7	5.9	62	43	2.8	NNE	4.9	N	8.4	N	341	晴後時々曇	晴時々曇
2日	1019	1016	0.0	0.0	0.0	7.9	12.4	3.2	70	52	2.2	NNE	4.5	NNE	7.0	NNE	535	快晴	曇時々晴
3日	1012	1009	0.0	0.0	0.0	9.2	12.3	6.8	71	51	2.3	NNE	5.1	WNW	10.1	W	82	曇一時雨	晴一時曇
4日	1017	1012	0.0	0.0	0.0	8.0	12.3	4.1	67	46	1.6	NNE	3.4	W	6.5	WSW	315	曇一時晴	晴
5日	1019	1017	0.0	0.0	0.0	7.8	14.2	1.5	74	52	2.4	NNE	4.2	SSW	9.6	SSW	554	晴後一時曇、霧を伴う	曇時々晴
6日	1015	1012	0.0	0.0	0.0	9.1	14.9	5.2	67	42	2.1	NNE	5.7	N	10.6	N	392	晴時々曇	晴後一時曇
7日	1017	1015	0.0	0.0	0.0	4.8	7.5	2.7	55	33	2.9	NNE	8.2	NW	14.4	WNW	260	晴時々曇一時雨	曇後晴
8日	1021	1020	0.0	0.0	0.0	3.6	7.1	1.0	59	42	1.8	NNE	3.8	NNE	5.2	N	134	曇	晴
9日	1018	1014	0.0	0.0	0.0	4.6	11.2	-1.0	72	57	2.2	NNE	3.7	N	5.5	N	358	曇時々晴	曇時々晴
10日	1011	1009	0.0	0.0	0.0	6.9	11.5	2.9	71	51	4.0	NNE	7.2	NNE	11.1	NNE	166	曇時々晴	晴
11日	1013	1012	0.0	0.0	0.0	7.0	11.5	3.4	62	43	2.5	NNE	4.7	N	7.6	N	572	快晴	晴後一時曇
12日	1013	1011	0.0	0.0	0.0	8.2	14.0	2.9	61	35	2.4	NNE	5.4	W	10.0	W	397	晴時々曇	快晴
13日	1018	1013	0.0	0.0	0.0	6.3	11.2	3.0	61	33	3.3	NNE	7.5	NNW	14.9	NW	499	晴一時曇	晴時々曇
14日	1020	1015	0.0	0.0	0.0	5.5	11.4	-0.5	62	44	2.3	NNE	4.4	SW	9.7	SSW	575	快晴	晴後雨一時曇
15日	1017	1012	1.0	0.5	0.5	8.1	11.1	5.5	66	45	3.4	NNE	6.4	N	11.9	N	438	晴	晴
16日	1026	1021	0.0	0.0	0.0	5.9	9.4	2.2	56	36	2.9	NNE	5.5	N	9.7	NNE	408	晴	快晴
17日	1026	1022	0.0	0.0	0.0	5.8	11.3	-0.2	65	46	2.1	NNE	4.4	NNE	6.3	NNE	384	晴後時々曇	曇
18日	1019	1016	1.0	0.5	0.5	10.0	12.6	7.3	81	64	1.3	N	2.5	NNE	3.6	NNE	0	曇時々雨	雨時々曇
19日	1021	1018	0.5	0.5	0.5	10.7	12.8	8.9	70	58	3.9	NNE	6.0	NNE	9.6	NNE	7	曇	曇後一時雨
20日	1018	1011	14.5	2.5	1.0	8.4	9.8	6.7	79	57	3.0	NNE	4.5	NNE	7.6	N	0	雨時々曇	雨時々曇
21日	1015	1011	17.5	6.0	2.0	9.8	13.1	7.3	75	54	3.4	NNE	7.2	NNE	12.6	N	140	曇後時々晴	晴
22日	1016	1013	0.0	0.0	0.0	6.6	11.0	3.1	68	46	2.7	N	6.8	W	11.1	W	245	曇時々晴	曇時々晴、みぞれを伴う
23日	1014	1012	0.0	0.0	0.0	1.6	4.4	-1.4	61	36	3.3	WSW	9.2	W	15.3	WSW	238	曇一時晴	雪時々晴
24日	1016	1013	0.0	0.0	0.0	-0.3	2.9	-2.2	65	43	2.7	W	6.3	W	11.3	W	187	雪時々晴	雪一時曇後時々晴
25日	1020	1018	0.0	0.0	0.0	1.4	4.3	-1.3	72	53	1.5	NNW	3.2	W	7.2	WSW	110	雪時々曇	晴時々曇
26日	1022	1021	0.0	0.0	0.0	3.6	8.9	0.1	69	46	1.8	N	4.1	N	7.0	NNE	281	晴時々曇	晴後一時曇
27日	1021	1020	0.0	0.0	0.0	4.8	10.5	0.8	67	41	2.0	NNE	4.2	NNE	6.4	W	366	晴	晴後時々曇
28日	1022	1019	0.0	0.0	0.0	4.3	9.3	1.0	74	53	2.3	NNE	4.1	NNE	7.3	N	153	曇後一時晴	快晴
29日	1026	1025	0.0	0.0	0.0	5.4	11.9	0.4	68	35	2.5	N	4.2	NNE	6.3	NNE	541	晴	晴
30日	1026	1024	0.0	0.0	0.0	6.1	11.8	1.1	65	42	2.4	NNE	4.5	NNE	6.4	NNE	484	晴時々曇	曇時々晴
31日	1020	1017	4.0	1.5	0.5	6.8	8.9	4.5	82	66	2.7	N	4.1	NNE	6.5	NNE	0	曇時々雨	曇時々雨
平均(最多)	1019	1016	--	--	--	6.4	10.6	2.7	68	47	2.5	NNE	--	--	--	--	--		
積算	--	--	38.5	--	--	--	--	--	--	--	--	--	--	--	--	--	9160		
最高(最大)	1026	--	17.5	6.0	2.0	10.7	14.9	--	81	--	4.0	--	9.2	W	15.3	WSW	575		
起日	16日	--	21日	21日	21日	19日	06日	--	31日	--	10日	--	23日	W	23日	WSW	14日		
最低(最小)	1011	1009	--	--	--	-0.3	--	-2.2	55	33	--	--	--	--	--	--	--		
起日	10日	03日	--	--	--	24日	--	24日	07日	07日	--	--	--	--	--	--	--		



気象庁の観測データ(広島地方気象台、アメダス三入、アメダス佐伯湯来) につきましては、気象庁ホームページをご利用ください。
気象庁ホームページ: <https://www.jma.go.jp/jma/index.html>