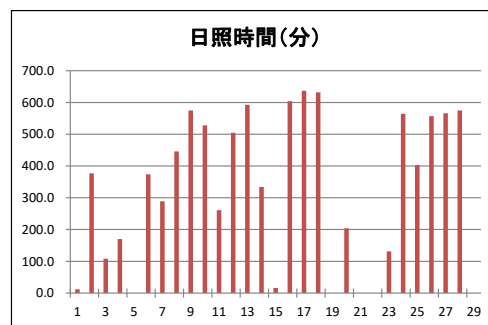
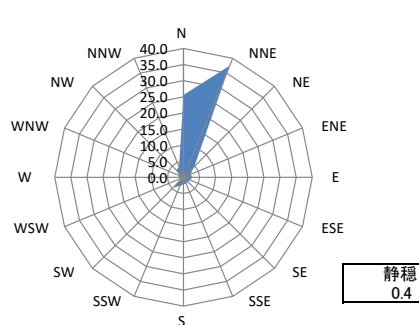
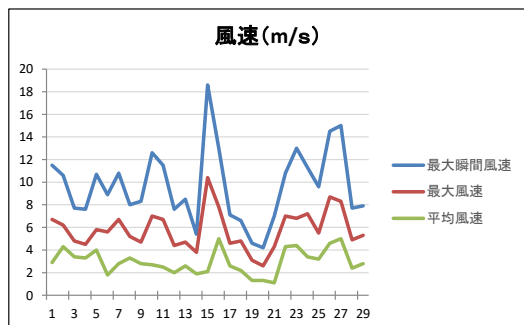
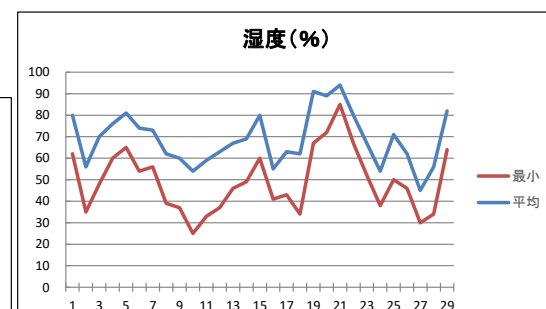
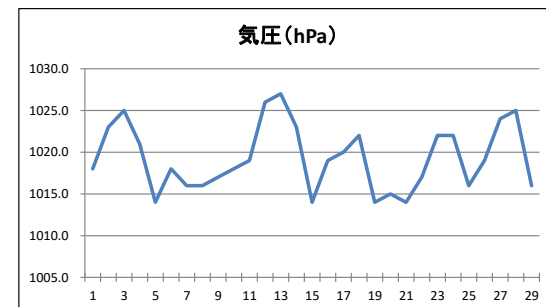
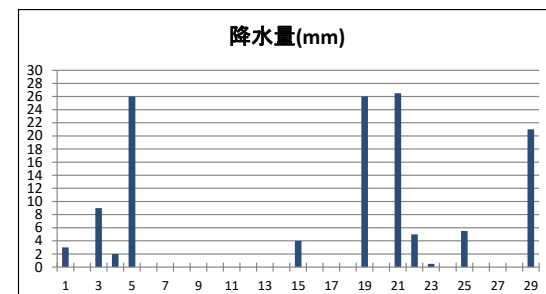
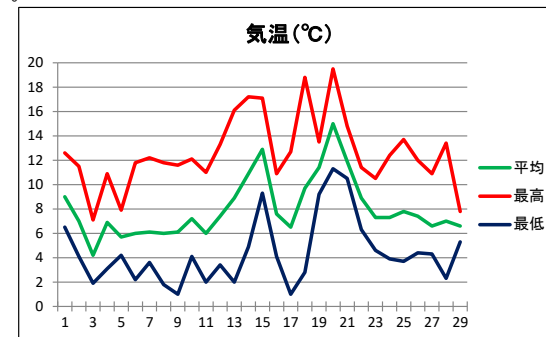


日	気圧 (hPa)		降水量 (mm)			気温 (°C)			湿度 (%)		風向・風速 (m/s)						日照時間 (分)	天気 (広島地方気象台での観測)		
	日平均	日最低	日合計	日最大		日平均	日最高	日最低	日平均	日最低	平均風速	最多風向	最大風速		最大瞬間風速			日合計	昼 (06:00-18:00)	夜 (18:00-翌日06:00)
				1時間	10分間								風速	風向	風速	風向				
1日	1018	1016	3.0	1.0	0.5	9.0	12.6	6.5	80	62	2.9	N	6.7	NNE	11.5	NNE	12	曇時々雨	曇	
2日	1023	1020	0.0	0.0	0.0	7.0	11.5	4.1	56	35	4.3	NNE	6.2	NNE	10.6	N	377	曇後一時晴	快晴	
3日	1025	1022	9.0	2.0	0.5	4.2	7.1	1.9	70	48	3.4	N	4.8	NNE	7.7	N	108	曇時々晴後雨	雨一時曇	
4日	1021	1020	2.0	1.0	0.5	6.9	10.9	3.1	76	60	3.3	N	4.5	N	7.6	NNE	170	曇	曇後雨	
5日	1014	1009	26.0	4.0	1.5	5.7	7.9	4.2	81	65	4.0	N	5.8	NNE	10.7	NE	0	雨時々曇	晴一時曇	
6日	1018	1017	0.0	0.0	0.0	6.0	11.8	2.2	74	54	1.8	N	5.6	N	8.9	NNW	374	曇時々晴一時雨	薄曇後時々晴	
7日	1016	1014	0.0	0.0	0.0	6.1	12.2	3.6	73	56	2.8	NNE	6.7	NNE	10.8	NNW	289	曇時々晴一時雨	晴一時薄曇	
8日	1016	1014	0.0	0.0	0.0	6.0	11.8	1.8	62	39	3.3	NNE	5.2	N	8.0	N	446	薄曇一時晴	晴時々曇	
9日	1017	1014	0.0	0.0	0.0	6.1	11.6	1.0	60	37	2.8	NNE	4.7	NNE	8.3	SW	575	晴	曇一時晴	
10日	1018	1016	0.0	0.0	0.0	7.2	12.1	4.1	54	25	2.7	NNE	7.0	W	12.6	W	528	晴一時薄曇	晴後時々曇	
11日	1019	1017	0.0	0.0	0.0	6.0	11.0	2.0	59	33	2.5	NNE	6.7	NW	11.5	W	261	曇後時々晴	曇一時晴	
12日	1026	1020	0.0	0.0	0.0	7.4	13.3	3.4	63	37	2.0	NNE	4.4	NNE	7.6	SW	505	晴	晴後一時曇	
13日	1027	1025	0.0	0.0	0.0	8.9	16.1	2.0	67	46	2.6	NNE	4.7	S	8.5	S	593	晴	快晴	
14日	1023	1019	0.0	0.0	0.0	10.9	17.2	4.9	69	49	1.9	NNE	3.8	NNE	5.4	NNE	334	曇	曇	
15日	1014	1008	4.0	2.5	1.0	12.9	17.1	9.3	80	60	2.1	N	10.4	NNW	18.6	NNW	16	曇時々雨	曇後時々晴	
16日	1019	1015	0.0	0.0	0.0	7.6	10.9	4.1	55	41	5.0	NNE	7.8	NNE	13.0	N	604	晴一時薄曇	快晴	
17日	1020	1018	0.0	0.0	0.0	6.5	12.7	1.0	63	43	2.6	NNE	4.6	NNE	7.1	NNE	637	快晴	快晴	
18日	1022	1019	0.0	0.0	0.0	9.7	18.8	2.8	62	34	2.2	NNE	4.8	NNE	6.6	N	632	快晴	晴後曇時々雨	
19日	1014	1010	26.0	7.5	2.0	11.4	13.5	9.2	91	67	1.3	N	3.1	N	4.6	N	0	雨一時曇	曇	
20日	1015	1013	0.0	0.0	0.0	15.0	19.5	11.3	89	72	1.3	N	2.6	SW	4.2	W	204	曇	曇時々雨	
21日	1014	1010	26.5	5.0	2.0	11.9	14.8	10.5	94	85	1.1	E	4.3	NNE	7.0	NNE	0	雨時々曇、雷を伴う	雨時々曇	
22日	1017	1012	5.0	1.5	0.5	8.9	11.4	6.3	80	67	4.3	NNE	7.0	NNE	10.8	N	0	曇一時雨	雨後曇	
23日	1022	1019	0.5	0.5	0.5	7.3	10.5	4.6	67	52	4.4	NNE	6.8	N	13.0	N	131	曇一時雨	曇一時晴	
24日	1022	1019	0.0	0.0	0.0	7.3	12.4	3.9	54	38	3.4	NNE	7.2	NNE	11.3	NNE	564	曇	曇後雨	
25日	1016	1012	5.5	1.0	0.5	7.8	13.7	3.7	71	50	3.2	NNE	5.5	NNE	9.6	NNE	403	曇	曇後晴	
26日	1019	1017	0.0	0.0	0.0	7.4	12.0	4.4	62	46	4.6	N	8.7	N	14.5	NNW	557	晴時々曇	曇時々晴	
27日	1024	1023	0.0	0.0	0.0	6.6	10.9	4.3	45	30	5.0	NNE	8.3	NNE	15.0	NNE	566	曇	晴時々曇	
28日	1025	1023	0.0	0.0	0.0	7.0	13.4	2.3	56	34	2.4	N	4.9	NNE	7.7	NNW	575	晴時々薄曇	曇	
29日	1016	1008	21.0	3.0	1.0	6.6	7.8	5.3	82	64	2.8	NNE	5.3	NNE	7.9	NNE	0	雨一時曇	曇時々雨	
平均(最多)	1019	1016	---	---	---	8	12.6	4.4	69	49	3	NNE	---	---	---	---	---			
積算	---	---	128.5	---	---	---	---	---	---	---	---	---	---	---	---	---	9459			
最高(最大)	1027	---	26.5	7.5	2.0	15.0	19.5	---	94	---	5.0	---	10.4	NNW	18.6	NNW	637			
起日	13日	---	21日	19日	21日	20日	20日	---	21日	---	16日	---	15日	---	15日	---	17日			
最低(最小)	1014	1008	---	---	---	4.2	---	1.0	45	25	---	---	---	---	---	---	---			
起日	15日	15日	---	---	---	03日	---	09日	27日	10日	---	---	---	---	---	---	---			



気象庁の観測データ(広島地方気象台、アメダス三入、アメダス佐伯湯来)につまましては、気象庁ホームページをご利用ください。  
気象庁ホームページ: <https://www.jma.go.jp/jma/index.html>