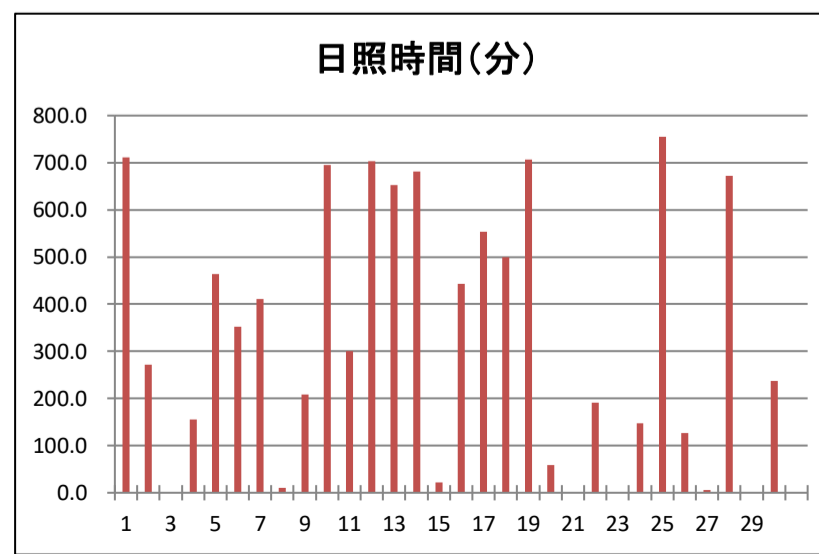
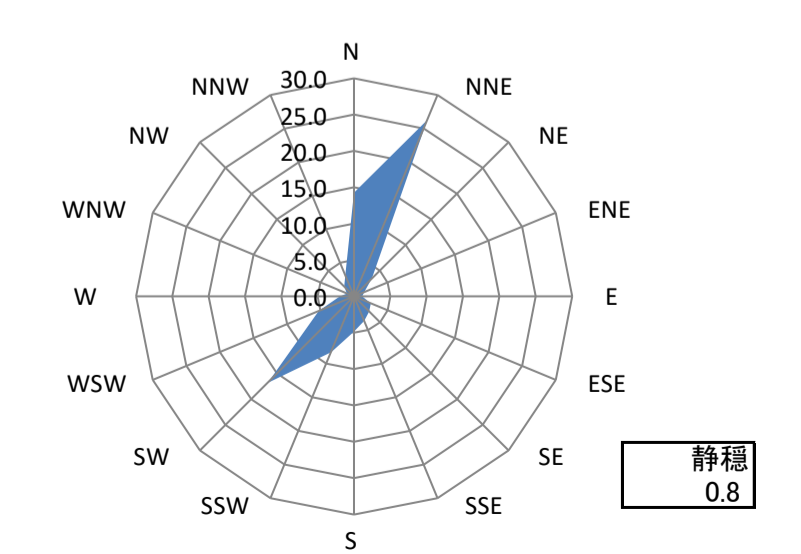
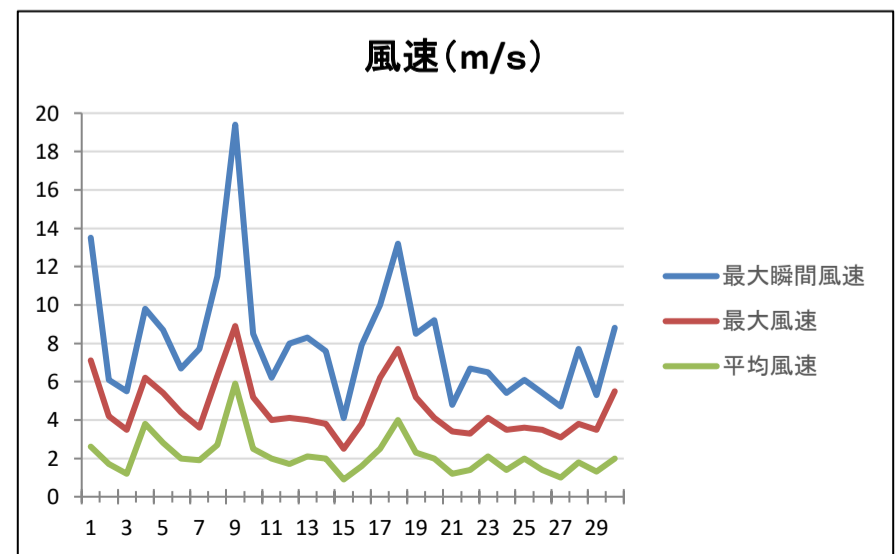
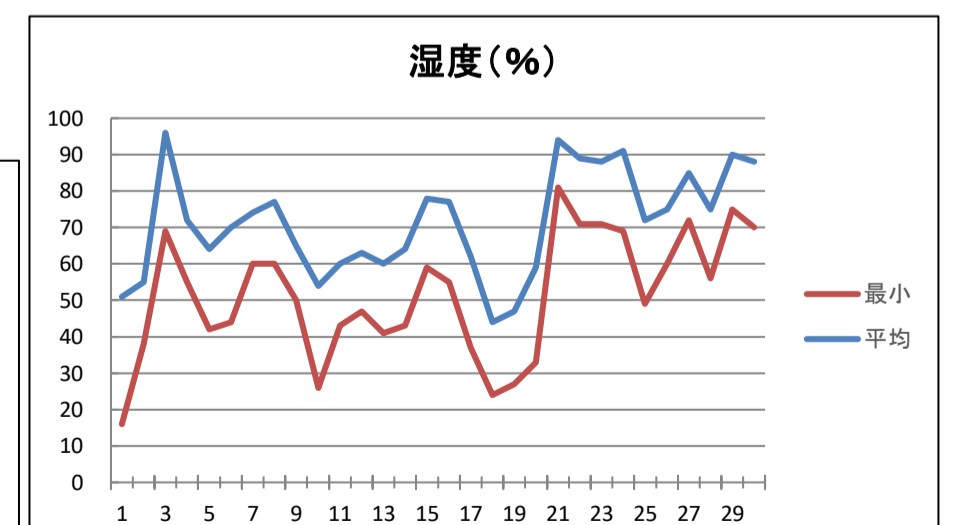
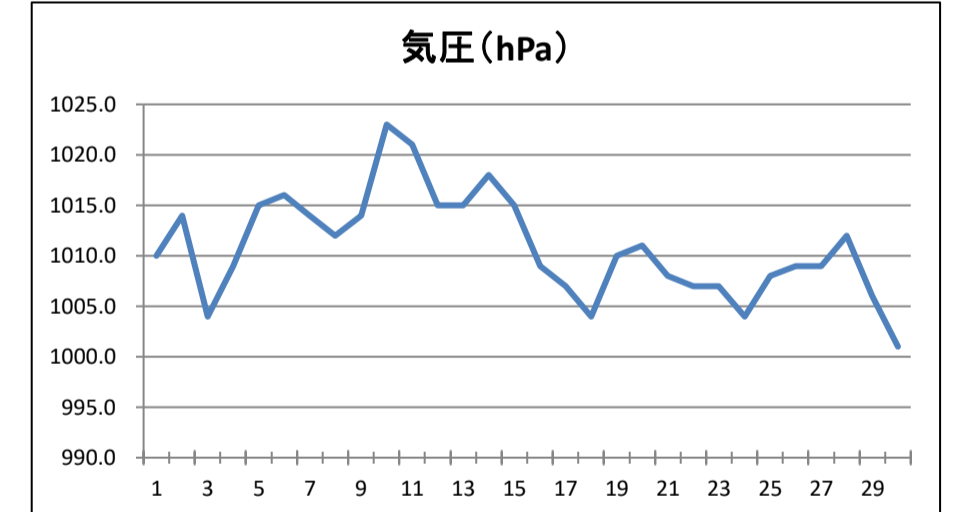
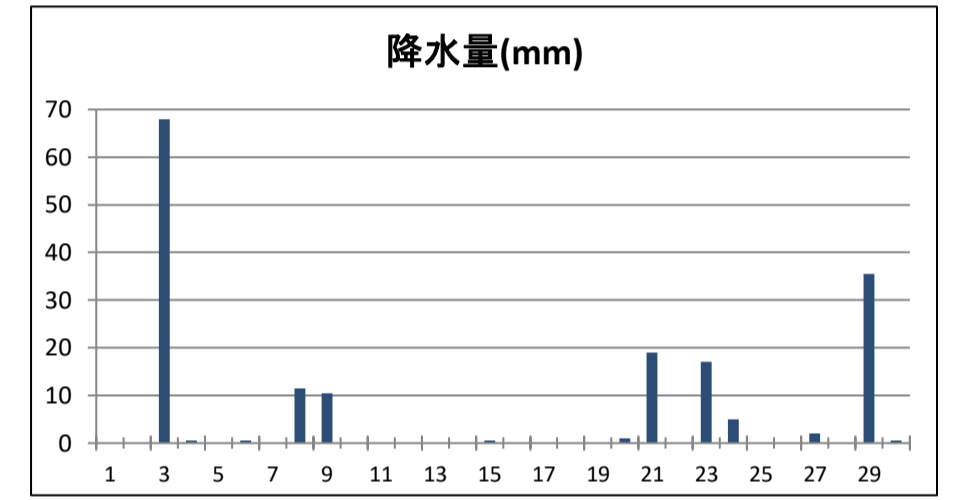
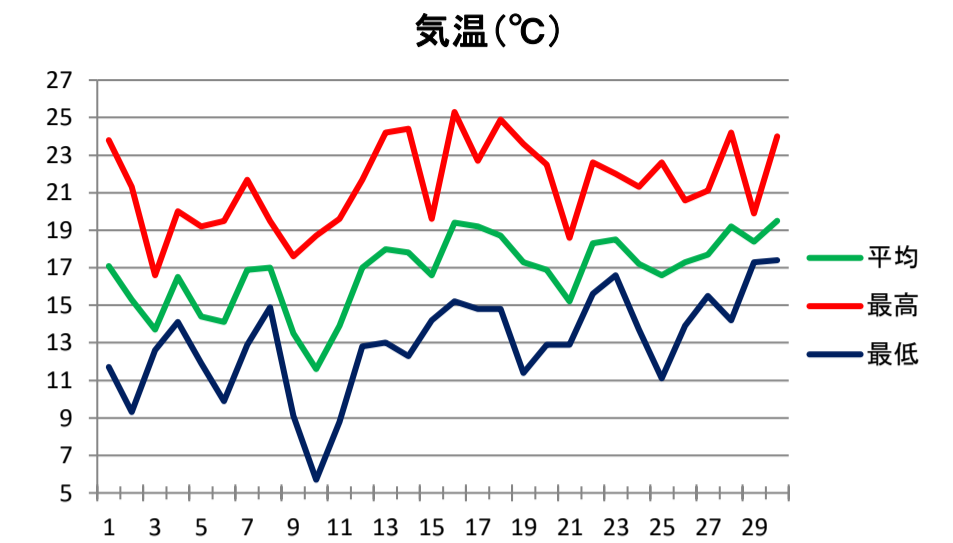


日	気圧 (hPa)		降水量 (mm)			気温 (°C)			湿度 (%)		風向・風速 (m/s)						日照時間 (分)	天気 (広島地方気象台での観測)		
	日平均	日最低	日合計	日最大		日平均	日最高	日最低	日平均	日最低	平均風速	最多風向	最大風速		最大瞬間風速			日合計	昼(06:00-18:00)	夜(18:00-翌06:00)
				1時間	10分間								風速	風向	風速	風向				
1日	1010	1005	0.0	0.0	0.0	17.1	23.8	11.7	51	16	2.6	NNE	7.1	N	13.5	NNE	711	晴	晴	
2日	1014	1012	0.0	0.0	0.0	15.3	21.3	9.3	55	38	1.7	NNE	4.2	NNE	6.1	NNE	272	曇	雨時々曇	
3日	1004	998	68.0	8.5	3.0	13.7	16.6	12.6	96	69	1.2	ESE	3.5	N	5.5	NNW	0	大雨、雷を伴う	雨時々曇	
4日	1009	1002	0.5	0.5	0.5	16.5	20.0	14.1	72	55	3.8	NNE	6.2	N	9.8	NE	155	曇	曇時々晴	
5日	1015	1013	0.0	0.0	0.0	14.4	19.2	11.9	64	42	2.8	NNE	5.4	NNE	8.7	N	464	曇後一時晴	晴時々曇	
6日	1016	1014	0.5	0.5	0.5	14.1	19.5	9.9	70	44	2.0	NNE	4.4	NNE	6.7	NNE	352	曇時々晴	曇時々雨	
7日	1014	1012	0.0	0.0	0.0	16.9	21.7	12.9	74	60	1.9	NNE	3.6	SW	7.7	SSW	411	曇時々晴	曇	
8日	1012	1008	11.5	7.0	2.0	17.0	19.5	14.9	77	60	2.7	N	6.3	NNE	11.5	N	10	雨時々曇	雨	
9日	1014	1007	10.5	3.0	1.0	13.5	17.6	9.1	65	50	5.9	N	8.9	N	19.4	N	208	雨時々晴後曇	晴	
10日	1023	1021	0.0	0.0	0.0	11.6	18.7	5.7	54	26	2.5	NNE	5.2	NNE	8.5	NNE	695	晴後一時曇	晴時々曇	
11日	1021	1019	0.0	0.0	0.0	13.9	19.6	8.8	60	43	2.0	NNE	4.0	NNE	6.2	N	300	曇一時晴	曇後一時晴	
12日	1015	1012	0.0	0.0	0.0	17.0	21.7	12.8	63	47	1.7	NNE	4.1	SW	8.0	SW	703	晴後時々曇	曇時々晴	
13日	1015	1013	0.0	0.0	0.0	18.0	24.2	13.0	60	41	2.1	SW	4.0	SW	8.3	SSW	652	晴時々曇	晴	
14日	1018	1016	0.0	0.0	0.0	17.8	24.4	12.3	64	43	2.0	SW	3.8	NNE	7.6	SW	681	晴後一時曇	曇	
15日	1015	1012	0.5	0.5	0.5	16.6	19.6	14.2	78	59	0.9	SW	2.5	SW	4.1	SW	22	曇後時々雨	曇時々雨	
16日	1009	1007	0.0	0.0	0.0	19.4	25.3	15.2	77	55	1.6	SSW	3.8	SE	7.9	SSW	443	曇時々晴	晴	
17日	1007	1005	0.0	0.0	0.0	19.2	22.7	14.8	62	37	2.5	SW	6.2	N	10.0	N	554	晴後時々曇	曇	
18日	1004	1001	0.0	0.0	0.0	18.7	24.9	14.8	44	24	4.0	NNE	7.7	N	13.2	NNW	499	曇後晴	晴	
19日	1010	1008	0.0	0.0	0.0	17.3	23.6	11.4	47	27	2.3	SW	5.2	NNE	8.5	WSW	707	晴	曇時々晴	
20日	1011	1010	1.0	0.5	0.5	16.9	22.5	12.9	59	33	2.0	NNE	4.1	SSW	9.2	SW	59	曇後一時雨	雨	
21日	1008	1006	19.0	6.0	2.0	15.2	18.6	12.9	94	81	1.2	NNE	3.4	NNE	4.8	NNE	0	雨時々曇	曇時々雨	
22日	1007	1005	0.0	0.0	0.0	18.3	22.6	15.6	89	71	1.4	SW	3.3	SW	6.7	SW	191	曇一時雨	曇後時々雨	
23日	1007	1005	17.0	6.5	2.0	18.5	22.0	16.6	88	71	2.1	N	4.1	NNE	6.5	N	1	雨時々曇	雨時々曇	
24日	1004	1003	5.0	1.5	1.0	17.2	21.3	13.7	91	69	1.4	N	3.5	N	5.4	N	147	雨後曇時々晴	晴一時曇	
25日	1008	1006	0.0	0.0	0.0	16.6	22.6	11.1	72	49	2.0	SW	3.6	NNE	6.1	SW	755	晴	曇時々晴	
26日	1009	1007	0.0	0.0	0.0	17.3	20.6	13.9	75	60	1.4	NNE	3.5	NNE	5.4	NE	127	曇	曇時々雨	
27日	1009	1007	2.0	1.0	0.5	17.7	21.1	15.5	85	72	1.0	NNE	3.1	NNE	4.7	NNE	6	曇一時雨	晴一時曇	
28日	1012	1010	0.0	0.0	0.0	19.2	24.2	14.2	75	56	1.8	SW	3.8	NNE	7.7	WSW	672	晴後時々曇	曇時々晴	
29日	1006	1001	35.5	9.0	3.0	18.4	19.9	17.3	90	75	1.3	NNE	3.5	NNE	5.3	NNE	0	雨時々曇	雨時々曇	
30日	1001	1000	0.5	0.5	0.5	19.5	24.0	17.4	88	70	2.0	NNE	5.5	NNE	8.8	NNE	237	曇時々雨	曇時々雨	
平均(最多)	1011	1008	--	--	--	16.8	21.4	13	71	51	2.1	NNE	--	--	--	--	--			
積算	--	--	171.5	--	--	--	--	--	--	--	--	--	--	--	--	--	10033			
最高(最大)	1023	--	68.0	9.0	3.0	19.5	25.3	--	96	--	5.9	--	8.9	N	19.4	N	755			
起日	10日	--	03日	30日	29日	30日	16日	--	03日	--	09日	--	09日	N	09日	N	25日			
最低(最小)	1001	998	--	--	--	11.6	--	5.7	44	16	--	--	--	--	--	--	--			
起日	30日	03日	--	--	--	10日	--	10日	18日	01日	--	--	--	--	--	--	--			



気象庁の観測データ(広島地方気象台、アメダス三入、アメダス佐伯湯来) につきましては、気象庁ホームページをご利用ください。
気象庁ホームページ: <https://www.jma.go.jp/jma/index.html>