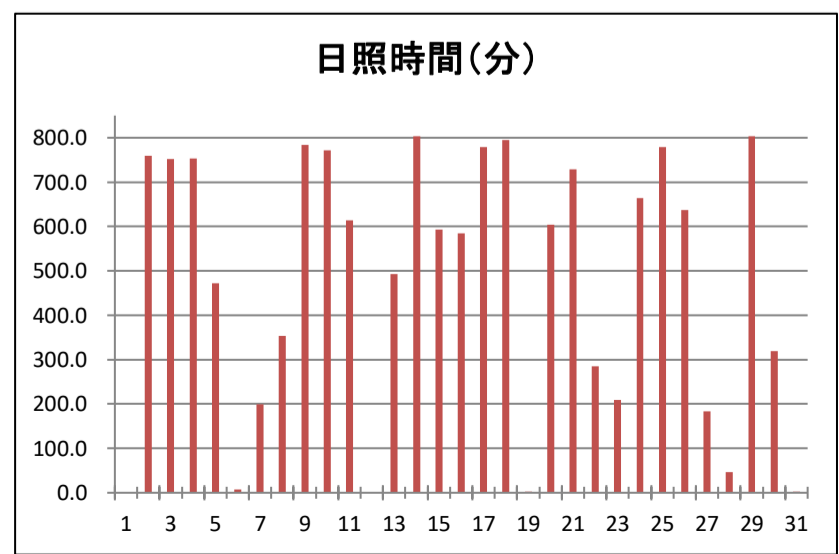
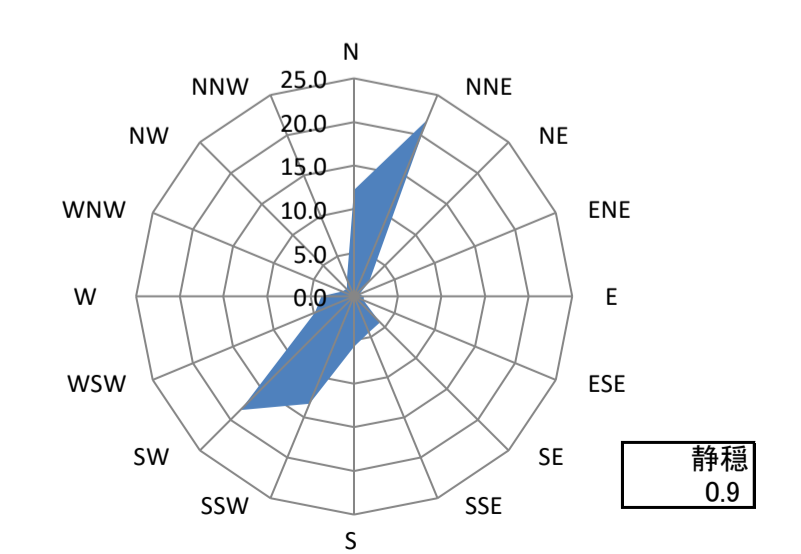
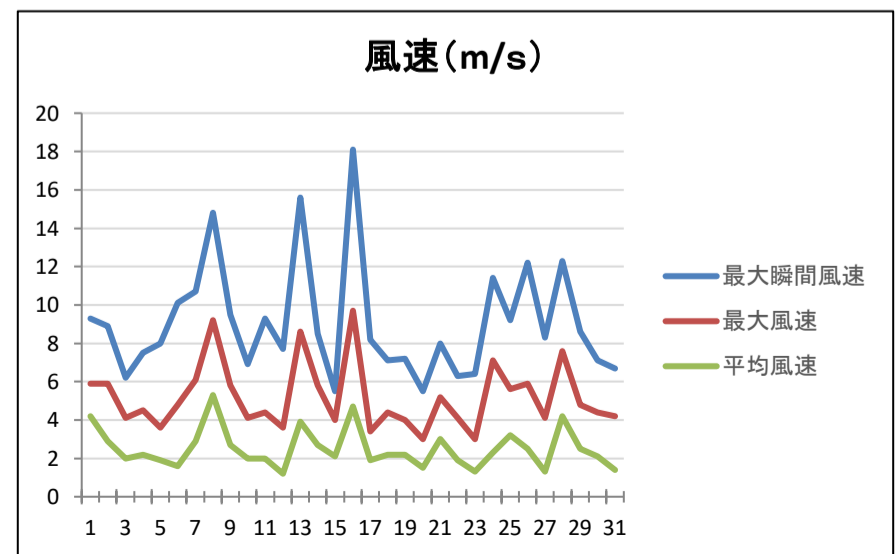
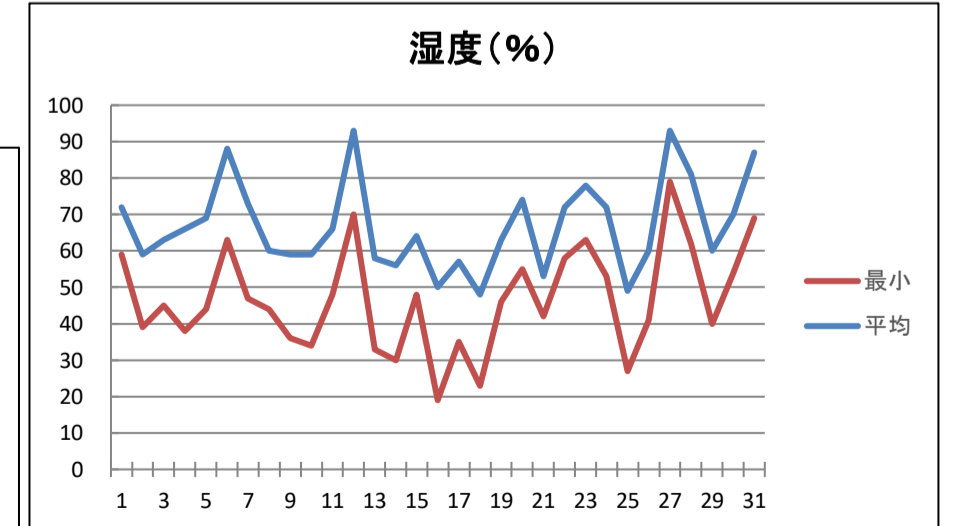
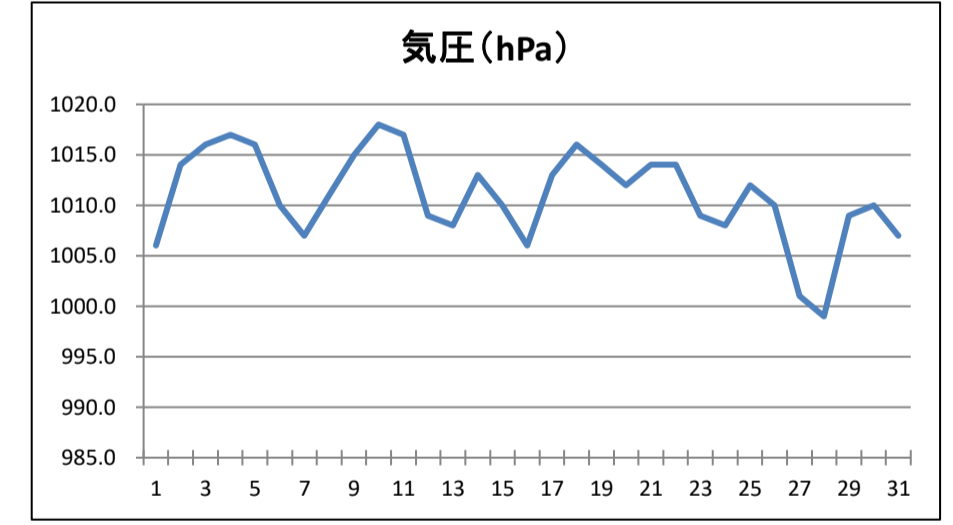
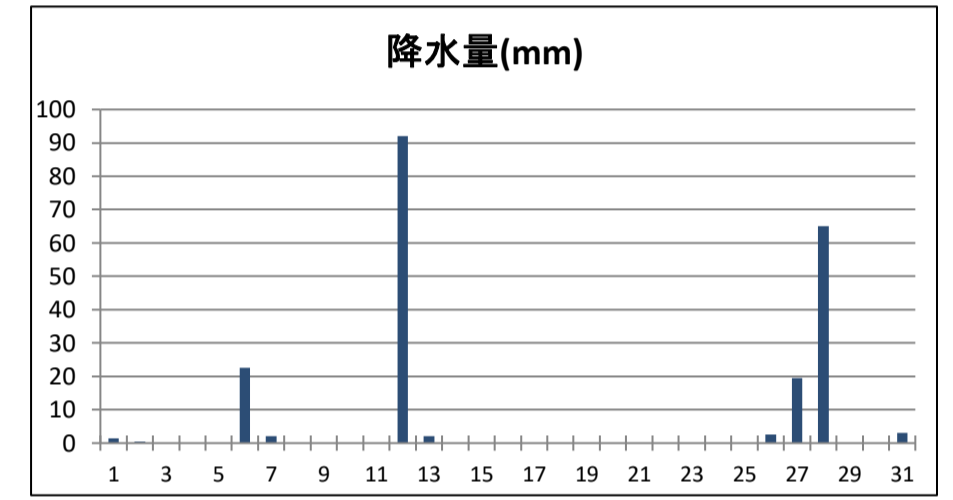
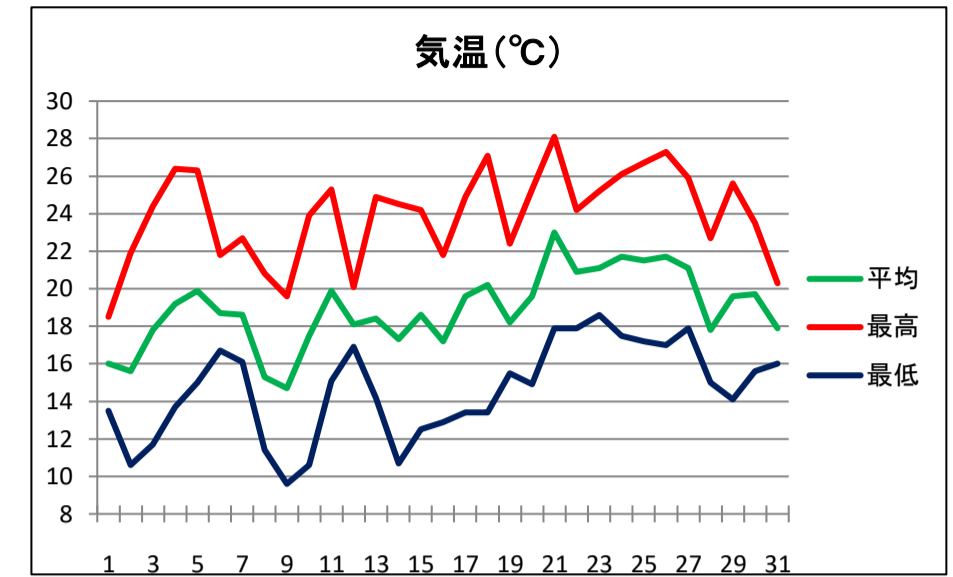


日	気圧 (hPa)		降水量 (mm)			気温 (°C)			湿度 (%)		風向・風速 (m/s)				日照時間 (分)	天気 (広島地方気象台での観測)			
	日平均	日最低	日合計	日最大		日平均	日最高	日最低	日平均	日最低	平均風速	最多風向	最大風速			最大瞬間風速	日合計	昼(06:00-18:00)	夜(18:00-翌06:00)
				1時間	10分間								風速	風向					
1日	1006	1003	1.5	0.5	0.5	16.0	18.5	13.5	72	59	4.2	NNE	5.9	N	9.3	N	0	雨	曇後晴
2日	1014	1012	0.5	0.5	0.5	15.6	21.9	10.6	59	39	2.9	NNE	5.9	NNE	8.9	NNE	759	晴時々曇	曇時々晴
3日	1016	1014	0.0	0.0	0.0	17.8	24.4	11.7	63	45	2.0	NNE	4.1	NNE	6.2	NNE	752	晴	晴
4日	1017	1015	0.0	0.0	0.0	19.2	26.4	13.7	66	38	2.2	NNE	4.5	NNE	7.5	SW	753	晴	晴時々曇
5日	1016	1013	0.0	0.0	0.0	19.9	26.3	15.0	69	44	1.9	S	3.6	S	8.0	SSW	472	曇時々晴	曇時々雨
6日	1010	1007	22.5	6.5	1.5	18.7	21.8	16.7	88	63	1.6	WSW	4.8	WSW	10.1	WSW	7	雨時々曇	雨時々曇
7日	1007	1006	2.0	1.5	1.0	18.6	22.7	16.1	73	47	2.9	S	6.1	W	10.7	NW	199	曇一時晴	曇後一時晴
8日	1011	1008	0.0	0.0	0.0	15.3	20.8	11.4	60	44	5.3	N	9.2	N	14.8	N	353	曇後一時晴	晴一時曇
9日	1015	1013	0.0	0.0	0.0	14.7	19.6	9.6	59	36	2.7	SW	5.8	N	9.5	N	784	晴	晴
10日	1018	1016	0.0	0.0	0.0	17.5	23.9	10.6	59	34	2.0	NNE	4.1	NNE	6.9	SSW	772	晴	晴
11日	1017	1014	0.0	0.0	0.0	19.9	25.3	15.1	66	48	2.0	SSW	4.4	S	9.3	SSW	614	晴後時々曇	曇後時々雨
12日	1009	1005	92.0	13.5	3.0	18.1	20.1	16.9	93	70	1.2	SW	3.6	SW	7.7	SW	0	大雨	大雨
13日	1008	1004	2.0	1.0	0.5	18.4	24.9	14.2	58	33	3.9	NNE	8.6	N	15.6	NNW	493	曇後晴	晴一時曇
14日	1013	1011	0.0	0.0	0.0	17.3	24.5	10.7	56	30	2.7	NNE	5.8	NNE	8.5	NNE	803	晴	晴後時々曇
15日	1010	1004	0.0	0.0	0.0	18.6	24.2	12.5	64	48	2.1	NNE	4.0	NNE	5.5	NNE	593	曇時々晴	晴時々曇
16日	1006	1002	0.0	0.0	0.0	17.2	21.8	12.9	50	19	4.7	SW	9.7	W	18.1	W	585	晴時々雨後曇	晴
17日	1013	1009	0.0	0.0	0.0	19.6	24.9	13.4	57	35	1.9	SW	3.4	SW	8.2	SSW	779	晴一時曇	晴
18日	1016	1014	0.0	0.0	0.0	20.2	27.1	13.4	48	23	2.2	NNE	4.4	NNE	7.1	SW	795	晴	曇
19日	1014	1011	0.0	0.0	0.0	18.2	22.4	15.5	63	46	2.2	NNE	4.0	NNE	7.2	S	2	曇	雨後曇時々晴
20日	1012	1010	0.0	0.0	0.0	19.6	25.3	14.9	74	55	1.5	SW	3.0	N	5.5	SW	604	晴時々曇	曇後時々晴
21日	1014	1012	0.0	0.0	0.0	23.0	28.1	17.9	53	42	3.0	NNE	5.2	NNE	8.0	SW	729	晴	曇時々晴
22日	1014	1012	0.0	0.0	0.0	20.9	24.2	17.9	72	58	1.9	NNE	4.1	NNE	6.3	NNE	285	曇	曇
23日	1009	1006	0.0	0.0	0.0	21.1	25.2	18.6	78	63	1.3	SSW	3.0	SSW	6.4	S	209	曇後一時晴	曇
24日	1008	1006	0.0	0.0	0.0	21.7	26.1	17.5	72	53	2.3	SW	7.1	NNE	11.4	N	664	曇時々晴	晴
25日	1012	1011	0.0	0.0	0.0	21.5	26.7	17.2	49	27	3.2	NNE	5.6	N	9.2	NE	779	晴	晴後時々曇
26日	1010	1006	2.5	2.5	1.0	21.7	27.3	17.0	60	41	2.5	SW	5.9	SW	12.2	SSW	637	晴後一時曇	雨時々曇
27日	1001	1000	19.5	8.0	2.5	21.1	25.9	17.9	93	79	1.3	SSW	4.1	SW	8.3	SW	184	雨時々曇	大雨時々曇
28日	999	995	65.0	18.5	4.0	17.8	22.7	15.0	81	62	4.2	NNE	7.6	N	12.3	NNW	46	雨後曇	晴
29日	1009	1004	0.0	0.0	0.0	19.6	25.6	14.1	60	40	2.5	N	4.8	N	8.6	WSW	804	晴	晴一時曇
30日	1010	1008	0.0	0.0	0.0	19.7	23.5	15.6	70	54	2.1	NNE	4.4	NNE	7.1	NNE	319	曇時々晴	曇後時々雨
31日	1007	1006	3.0	1.5	0.5	17.9	20.3	16.0	87	69	1.4	NNE	4.2	NNE	6.7	N	2	雨時々曇	晴時々曇
平均(最多)	1011	1008	--	--	--	18.9	23.9	14.6	67	47	2.5	NNE	--	--	--	--	--		
積算	--	--	210.5	--	--	--	--	--	--	--	--	--	--	--	--	--	14777		
最高(最大)	1018	--	92.0	18.5	4.0	23.0	28.1	--	93	--	5.3	--	9.7	W	18.1	W	804		
起日	10日	--	12日	28日	28日	21日	21日	--	12日	--	08日	--	16日	W	16日	W	29日		
最低(最小)	999	995	--	--	--	14.7	--	9.6	48	19	--	--	--	--	--	--	--		
起日	28日	28日	--	--	--	09日	--	09日	18日	16日	--	--	--	--	--	--	--		



気象庁の観測データ(広島地方気象台、アメダス三入、アメダス佐伯湯来) につきましては、気象庁ホームページをご利用ください。
気象庁ホームページ: <https://www.jma.go.jp/jma/index.html>