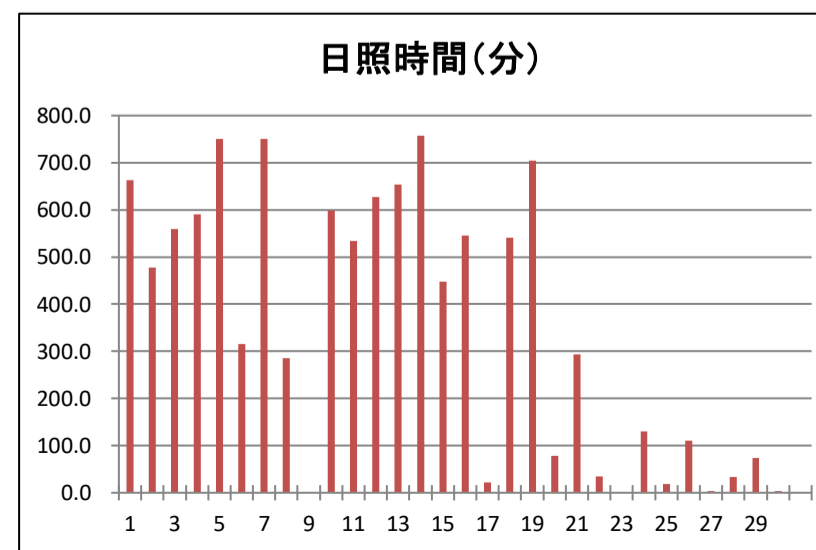
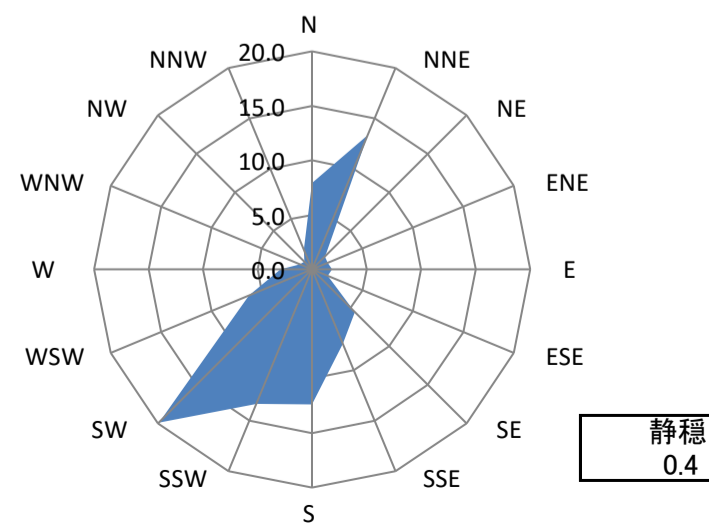
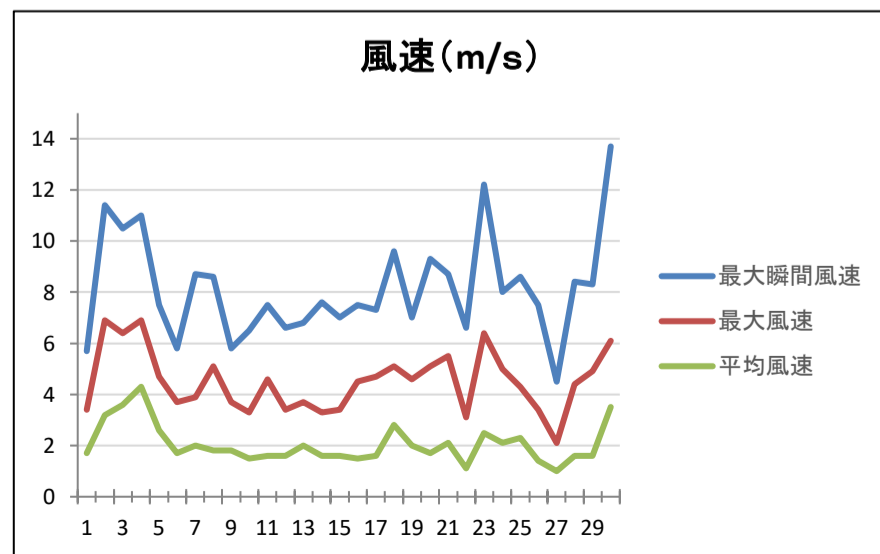
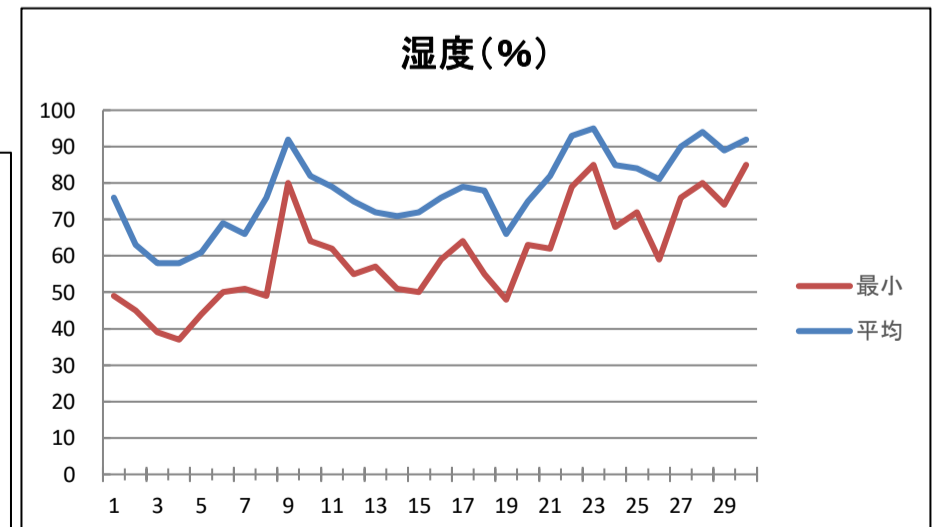
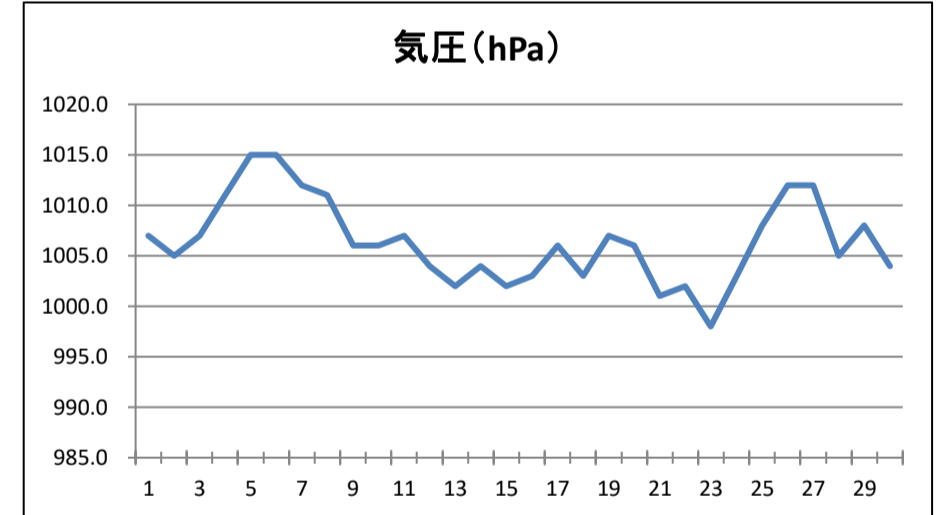
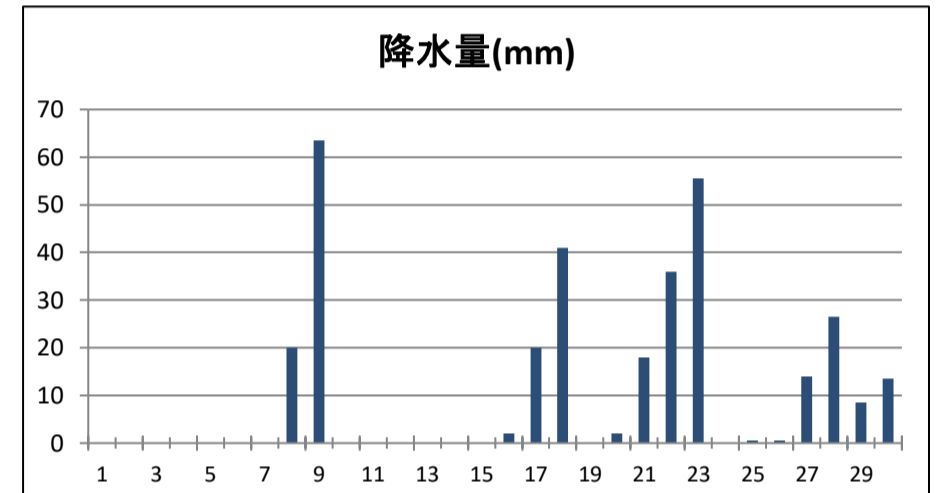
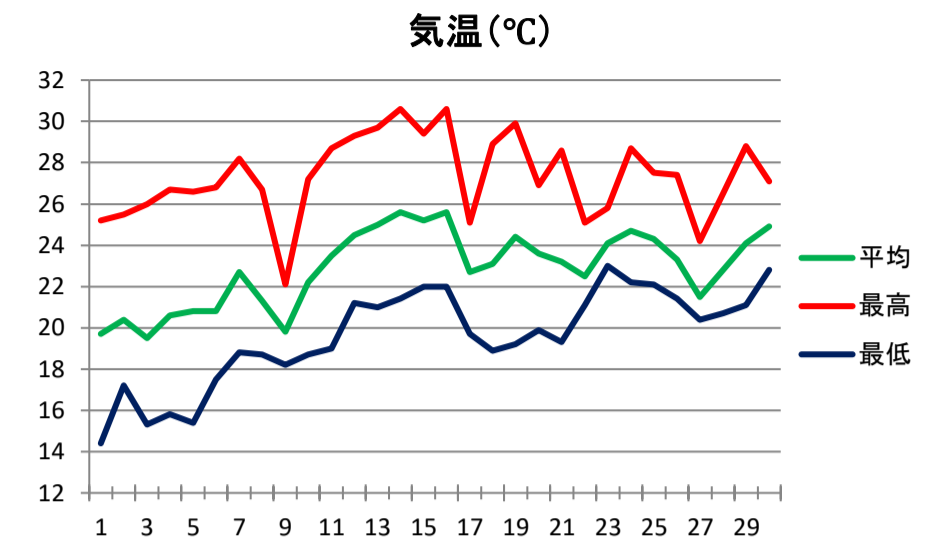


日	気圧 (hPa)		降水量 (mm)			気温 (°C)			湿度 (%)		風向・風速 (m/s)						日照時間 (分)	天気 (広島地方気象台での観測)		
	日平均	日最低	日合計	日最大		日平均	日最高	日最低	日平均	日最低	平均風速	最多風向	最大風速		最大瞬間風速			日合計	昼 (06:00-18:00)	夜 (18:00-翌日06:00)
				1時間	10分間								風速	風向	風速	風向				
1日	1007	1004	0.0	0.0	0.0	19.7	25.2	14.4	76	49	1.7	SW	3.4	N	5.7	NNE	663	晴一時曇	晴時々曇	
2日	1005	1004	0.0	0.0	0.0	20.4	25.5	17.2	63	45	3.2	NNE	6.9	N	11.4	N	478	曇時々晴	曇	
3日	1007	1005	0.0	0.0	0.0	19.5	26.0	15.3	58	39	3.6	NNE	6.4	NNE	10.5	NNE	559	曇時々晴	晴	
4日	1011	1008	0.0	0.0	0.0	20.6	26.7	15.8	58	37	4.3	NNE	6.9	N	11.0	NNE	590	晴時々曇	晴	
5日	1015	1013	0.0	0.0	0.0	20.8	26.6	15.4	61	44	2.6	NNE	4.7	NNE	7.5	SW	750	晴	曇時々晴	
6日	1015	1013	0.0	0.0	0.0	20.8	26.8	17.5	69	50	1.7	SW	3.7	NNE	5.8	SSW	315	曇後一時晴	曇後一時晴	
7日	1012	1010	0.0	0.0	0.0	22.7	28.2	18.8	66	51	2.0	SSW	3.9	SSW	8.7	SSW	750	晴後一時曇	曇時々晴	
8日	1011	1009	20.0	6.5	2.0	21.3	26.7	18.7	76	49	1.8	SW	5.1	NNE	8.6	WSW	285	曇一時晴後雨	大雨	
9日	1006	1004	63.5	9.0	2.5	19.8	22.1	18.2	92	80	1.8	N	3.7	N	5.8	NNE	0	大雨	雨時々曇一時晴	
10日	1006	1005	0.0	0.0	0.0	22.2	27.2	18.7	82	64	1.5	SW	3.3	SW	6.5	SW	599	曇後時々晴	晴後一時曇	
11日	1007	1005	0.0	0.0	0.0	23.5	28.7	19.0	79	62	1.6	SSE	4.6	S	7.5	S	534	曇後時々晴	曇時々晴	
12日	1004	1002	0.0	0.0	0.0	24.5	29.3	21.2	75	55	1.6	SW	3.4	SW	6.6	SSW	627	晴時々曇	曇時々晴	
13日	1002	1000	0.0	0.0	0.0	25.0	29.7	21.0	72	57	2.0	SSW	3.7	N	6.8	SW	654	晴時々曇、雷を伴う	晴	
14日	1004	1002	0.0	0.0	0.0	25.6	30.6	21.4	71	51	1.6	SW	3.3	SW	7.6	SSW	757	晴	曇時々晴	
15日	1002	999	0.0	0.0	0.0	25.2	29.4	22.0	72	50	1.6	SSW	3.4	SSW	7.0	SSW	448	曇後時々晴	曇一時雨後晴	
16日	1003	1000	2.0	2.0	1.5	25.6	30.6	22.0	76	59	1.5	SE	4.5	S	7.5	S	545	晴後曇時々雨	曇時々晴一時雨	
17日	1006	1004	20.0	9.0	2.0	22.7	25.1	19.7	79	64	1.6	NNE	4.7	NNE	7.3	N	22	曇後時々雨	大雨	
18日	1003	1000	41.0	10.5	2.5	23.1	28.9	18.9	78	55	2.8	N	5.1	NNE	9.6	NNE	541	雨時々曇後晴	晴	
19日	1007	1006	0.0	0.0	0.0	24.4	29.9	19.2	66	48	2.0	SW	4.6	NNE	7.0	S	704	晴時々曇	曇	
20日	1006	1002	2.0	2.0	0.5	23.6	26.9	19.9	75	63	1.7	S	5.1	S	9.3	S	78	曇	雨時々曇	
21日	1001	998	18.0	6.5	1.5	23.2	28.6	19.3	82	62	2.1	N	5.5	NNE	8.7	NNE	293	曇一時雨後時々晴	曇時々晴	
22日	1002	998	36.0	9.5	3.0	22.5	25.1	21.1	93	79	1.1	W	3.1	WSW	6.6	SW	34	大雨時々曇	雨時々曇	
23日	998	997	55.5	18.5	6.5	24.1	25.8	23.0	95	85	2.5	S	6.4	S	12.2	NW	0	大雨時々曇	曇時々雨	
24日	1003	1000	0.0	0.0	0.0	24.7	28.7	22.2	85	68	2.1	S	5.0	S	8.0	S	130	曇一時雨	曇後時々雨	
25日	1008	1005	0.5	0.5	0.5	24.3	27.5	22.1	84	72	2.3	SSW	4.3	S	8.6	SSW	19	曇時々雨	雨時々曇	
26日	1012	1011	0.5	0.5	0.5	23.3	27.4	21.4	81	59	1.4	SSW	3.4	S	7.5	SSW	111	曇時々雨一時晴	曇後一時雨	
27日	1012	1008	14.0	5.0	1.5	21.5	24.2	20.4	90	76	1.0	SW	2.1	SSW	4.5	SW	3	雨時々曇	大雨	
28日	1005	1004	26.5	6.0	2.0	22.8	26.5	20.7	94	80	1.6	S	4.4	SSE	8.4	SSE	33	雨時々曇	曇	
29日	1008	1006	8.5	6.0	1.5	24.1	28.8	21.1	89	74	1.6	S	4.9	S	8.3	S	74	曇後一時雨	雨一時曇	
30日	1004	1001	13.5	3.0	1.0	24.9	27.1	22.8	92	85	3.5	SSW	6.1	S	13.7	S	3	雨時々曇	大雨	
平均(最多)	1006	1004	--	--	--	22.9	27.3	19.6	78	60	2	SW	--	--	--	--	--			
積算	--	--	318.5	--	--	--	--	--	--	--	--	--	--	--	--	--	10599			
最高(最大)	1015	--	63.5	18.5	6.5	25.6	30.6	--	95	--	4.3	--	6.9	N	13.7	S	757			
起日	06日	--	09日	23日	23日	16日	16日	--	23日	--	04日	--	02日	N	30日	S	14日			
最低(最小)	998	997	--	--	--	19.5	--	14.4	58	37	--	--	--	--	--	--	--			
起日	23日	23日	--	--	--	03日	--	01日	04日	04日	--	--	--	--	--	--	--			



気象庁の観測データ(広島地方気象台、アメダス三入、アメダス佐伯湯来)につきましては、気象庁ホームページをご利用ください。
 気象庁ホームページ: <https://www.jma.go.jp/jma/index.html>