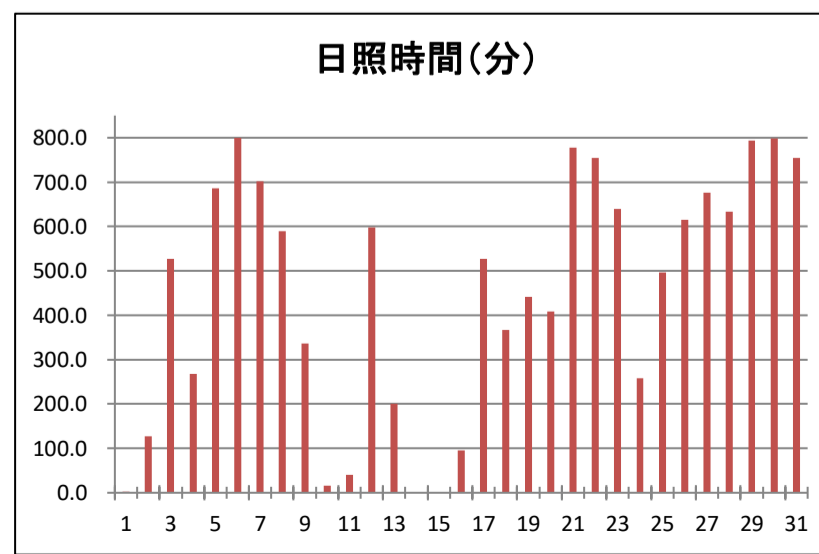
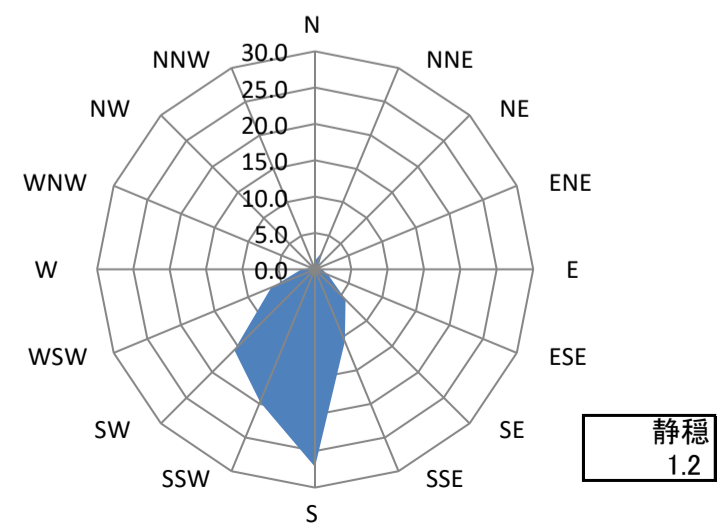
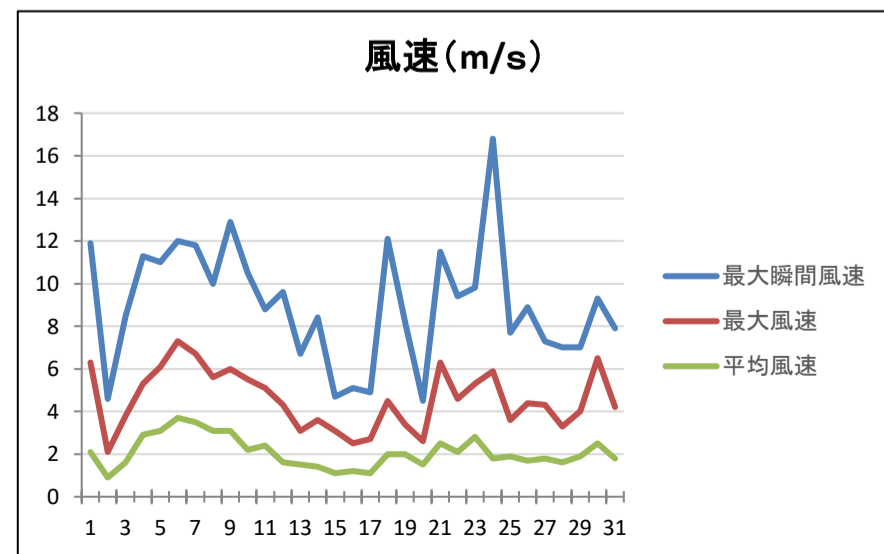
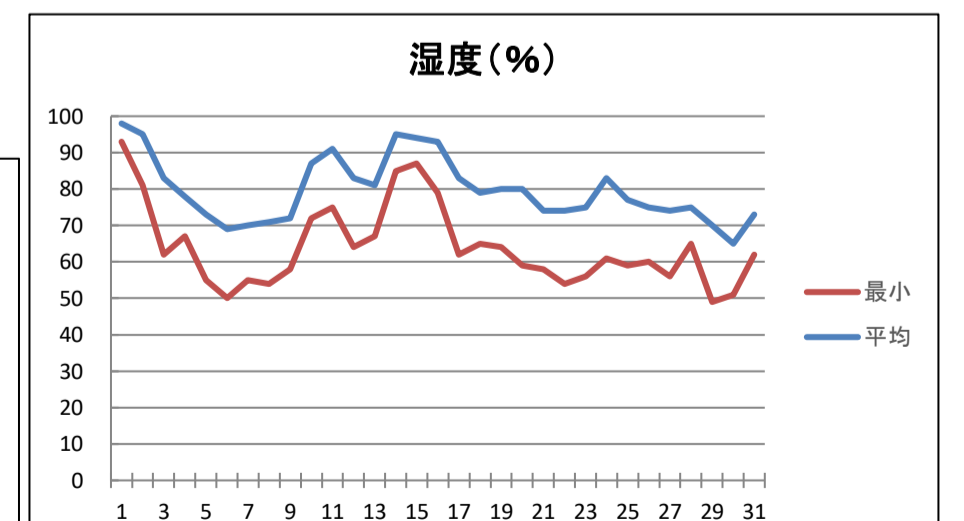
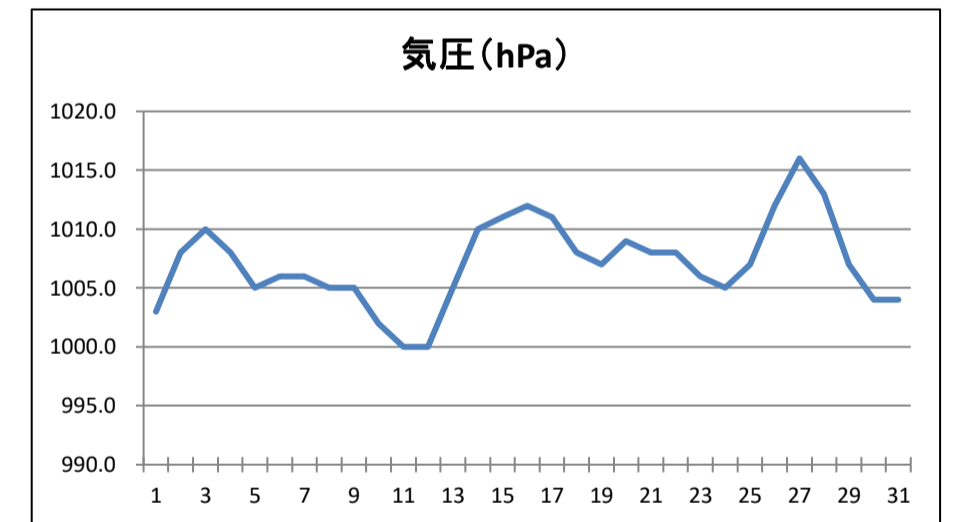
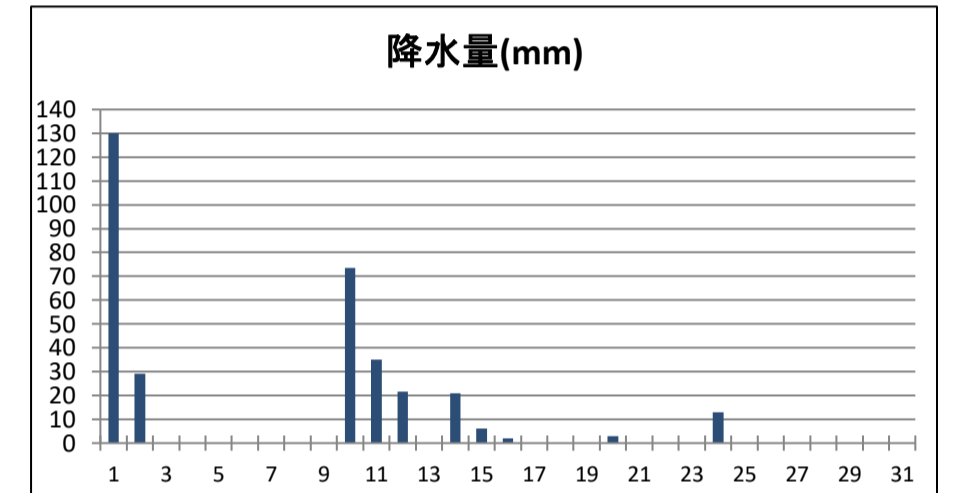
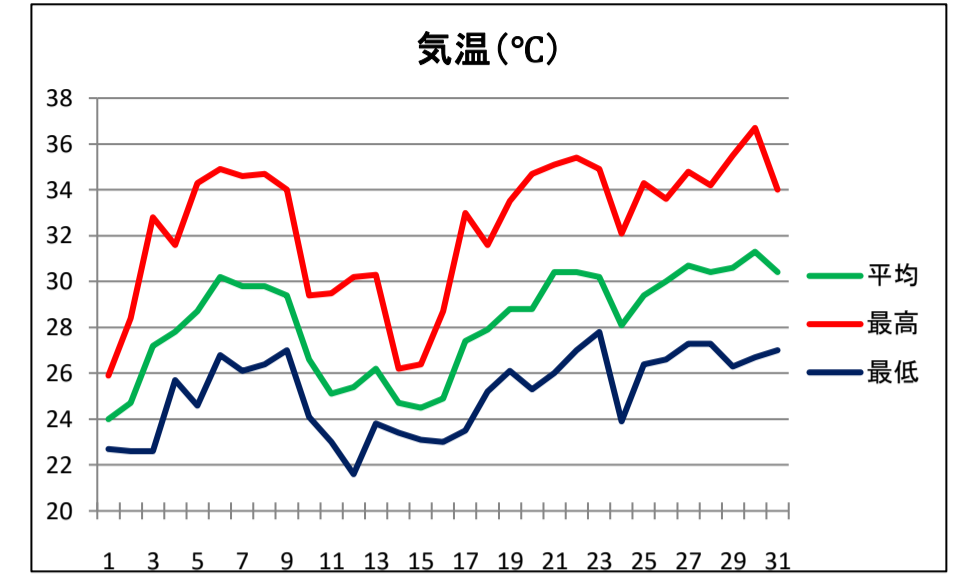


日	気圧 (hPa)		降水量 (mm)			気温 (°C)			湿度 (%)		風向・風速 (m/s)						日照時間 (分)	天気 (広島地方気象台での観測)		
	日平均	日最低	日合計	日最大		日平均	日最高	日最低	日平均	日最低	平均風速	最多風向	最大風速		最大瞬間風速			日合計	昼 (06:00-18:00)	夜 (18:00-翌06:00)
				1時間	10分間								風速	風向	風速	風向				
1日	1003	1001	130.0	32.5	7.5	24.0	25.9	22.7	98	93	2.1	SSW	6.3	S	11.9	S	3	大雨後時々曇、雷を伴う	雨時々曇	
2日	1008	1005	29.0	9.5	4.0	24.7	28.4	22.6	95	81	0.9	SW	2.1	S	4.6	S	127	雨時々曇一時晴	曇	
3日	1010	1008	0.0	0.0	0.0	27.2	32.8	22.6	83	62	1.6	SSW	3.8	S	8.5	S	527	曇後時々晴	晴後時々曇	
4日	1008	1006	0.0	0.0	0.0	27.8	31.6	25.7	78	67	2.9	S	5.3	S	11.3	S	268	曇後時々晴一時雨	晴一時曇	
5日	1005	1003	0.0	0.0	0.0	28.7	34.3	24.6	73	55	3.1	S	6.1	S	11.0	S	686	晴後時々曇	晴	
6日	1006	1005	0.0	0.0	0.0	30.2	34.9	26.8	69	50	3.7	S	7.3	S	12.0	S	800	晴時々曇	晴後一時曇	
7日	1006	1005	0.0	0.0	0.0	29.8	34.6	26.1	70	55	3.5	S	6.7	S	11.8	SSW	702	晴時々曇	曇時々晴	
8日	1005	1003	0.0	0.0	0.0	29.8	34.7	26.4	71	54	3.1	S	5.6	S	10.0	S	590	曇一時雨後時々晴	曇	
9日	1005	1003	0.0	0.0	0.0	29.4	34.0	27.0	72	58	3.1	S	6.0	S	12.9	S	336	曇	曇時々雨	
10日	1002	999	73.5	38.0	11.0	26.6	29.4	24.1	87	72	2.2	SSW	5.5	S	10.5	SSE	16	雨時々曇	大雨後一時曇、雷を伴う	
11日	1000	999	35.0	14.0	5.5	25.1	29.5	23.0	91	75	2.4	SSE	5.1	SSE	8.8	S	40	曇時々雨	雨一時曇	
12日	1000	998	21.5	8.5	3.5	25.4	30.2	21.6	83	64	1.6	SW	4.3	SW	9.6	SW	598	曇時々晴一時雨	曇一時晴	
13日	1005	1002	0.0	0.0	0.0	26.2	30.3	23.8	81	67	1.5	SSW	3.1	SW	6.7	SW	201	曇一時晴後一時雨	雨時々曇	
14日	1010	1008	21.0	4.5	2.0	24.7	26.2	23.4	95	85	1.4	SSE	3.6	S	8.4	SSW	0	雨	雨時々曇	
15日	1011	1010	6.0	3.0	0.5	24.5	26.4	23.1	94	87	1.1	SW	3.1	NNE	4.7	NNE	0	雨時々曇	曇一時雨	
16日	1012	1010	2.0	1.0	0.5	24.9	28.7	23.0	93	79	1.2	SW	2.5	WSW	5.1	SW	95	曇時々雨	曇一時雨	
17日	1011	1009	0.0	0.0	0.0	27.4	33.0	23.5	83	62	1.1	SSW	2.7	SW	4.9	SSW	527	曇時々晴	晴時々曇	
18日	1008	1006	0.0	0.0	0.0	27.9	31.6	25.2	79	65	2.0	SSW	4.5	SSW	12.1	SSW	367	曇時々晴一時雨	曇一時晴	
19日	1007	1005	0.0	0.0	0.0	28.8	33.5	26.1	80	64	2.0	SSW	3.4	S	8.2	SSW	441	晴後曇一時雨	晴時々曇後雨、雷を伴う	
20日	1009	1007	3.0	1.5	1.0	28.8	34.7	25.3	80	59	1.5	SW	2.6	SSE	4.5	SW	408	雨後曇時々晴	晴一時曇	
21日	1008	1006	0.0	0.0	0.0	30.4	35.1	26.0	74	58	2.5	S	6.3	S	11.5	S	778	晴	晴後時々曇	
22日	1008	1005	0.0	0.0	0.0	30.4	35.4	27.0	74	54	2.1	SW	4.6	S	9.4	SW	754	晴、雷を伴う	曇時々晴一時雨	
23日	1006	1004	0.0	0.0	0.0	30.2	34.9	27.8	75	56	2.8	SSW	5.3	S	9.8	S	640	晴時々曇	曇時々晴一時雨、雷を伴う	
24日	1005	1004	13.0	12.5	8.0	28.1	32.1	23.9	83	61	1.8	SSW	5.9	W	16.8	WSW	258	曇一時雨、雷を伴う	曇時々晴	
25日	1007	1005	0.0	0.0	0.0	29.4	34.3	26.4	77	59	1.9	SSW	3.6	SSW	7.7	S	496	曇時々晴	曇時々晴	
26日	1012	1009	0.0	0.0	0.0	30.0	33.6	26.6	75	60	1.7	SW	4.4	SW	8.9	SW	615	曇時々晴	曇一時雨後一時晴	
27日	1016	1014	0.0	0.0	0.0	30.7	34.8	27.3	74	56	1.8	S	4.3	S	7.3	S	676	曇一時雨後晴	晴時々曇	
28日	1013	1010	0.0	0.0	0.0	30.4	34.2	27.3	75	65	1.6	SW	3.3	SW	7.0	SSW	633	晴一時曇	晴	
29日	1007	1005	0.0	0.0	0.0	30.6	35.5	26.3	70	49	1.9	SW	4.0	W	7.0	W	794	晴	晴	
30日	1004	1002	0.0	0.0	0.0	31.3	36.7	26.7	65	51	2.5	SE	6.5	SE	9.3	SSE	799	晴	晴	
31日	1004	1003	0.0	0.0	0.0	30.4	34.0	27.0	73	62	1.8	SW	4.2	SW	7.9	WSW	754	晴	晴	
平均(最多)	1007	1005	--	--	--	28.2	32.4	25.1	80	64	2.1	S	--	--	--	--	--			
積算	--	--	334	--	--	--	--	--	--	--	--	--	--	--	--	--	13927			
最高(最大)	1016	--	130.0	38.0	11.0	31.3	36.7	--	98	--	3.7	--	7.3	S	16.8	WSW	800			
起日	27日	--	01日	10日	10日	30日	30日	--	01日	--	06日	--	06日	S	24日	WSW	06日			
最低(最小)	1000	998	--	--	--	24.0	--	21.6	65	49	--	--	--	--	--	--	--			
起日	11日	12日	--	--	--	01日	--	12日	30日	29日	--	--	--	--	--	--	--			



気象庁の観測データ(広島地方気象台、アメダス三入、アメダス佐伯湯来)につきましては、気象庁ホームページをご利用ください。
 気象庁ホームページ: <https://www.jma.go.jp/jma/index.html>