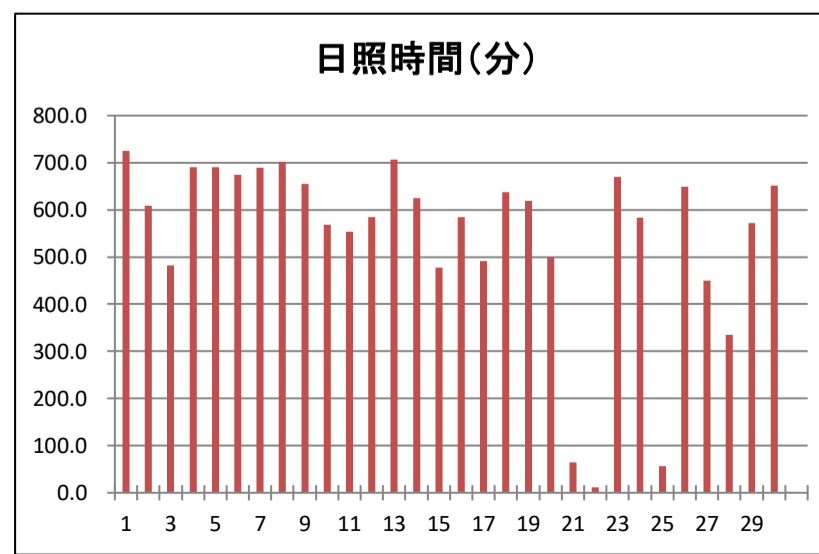
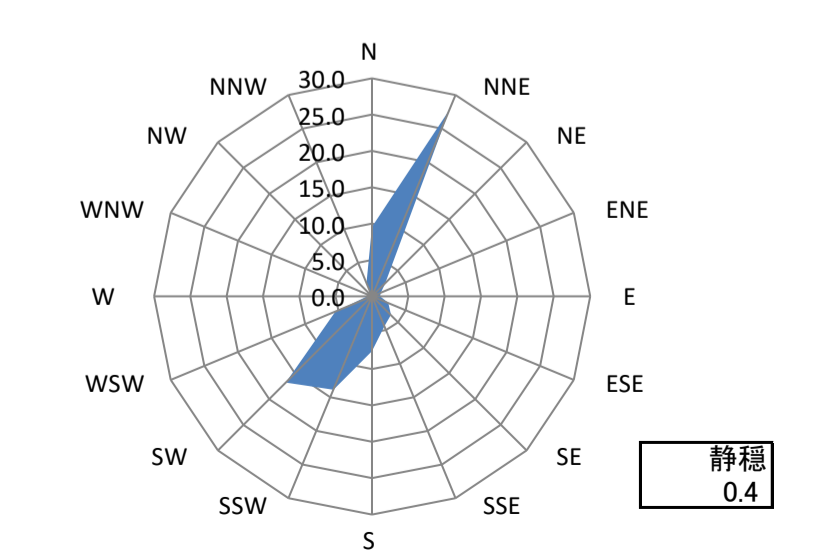
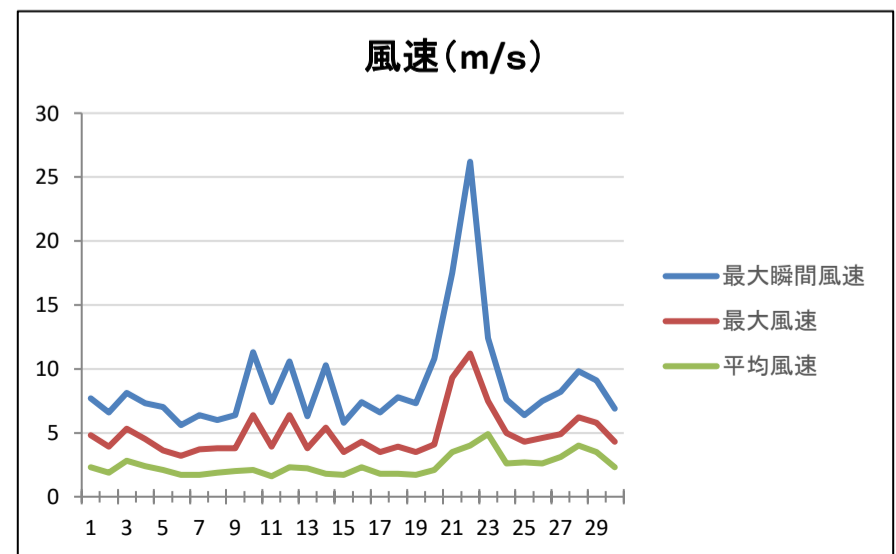
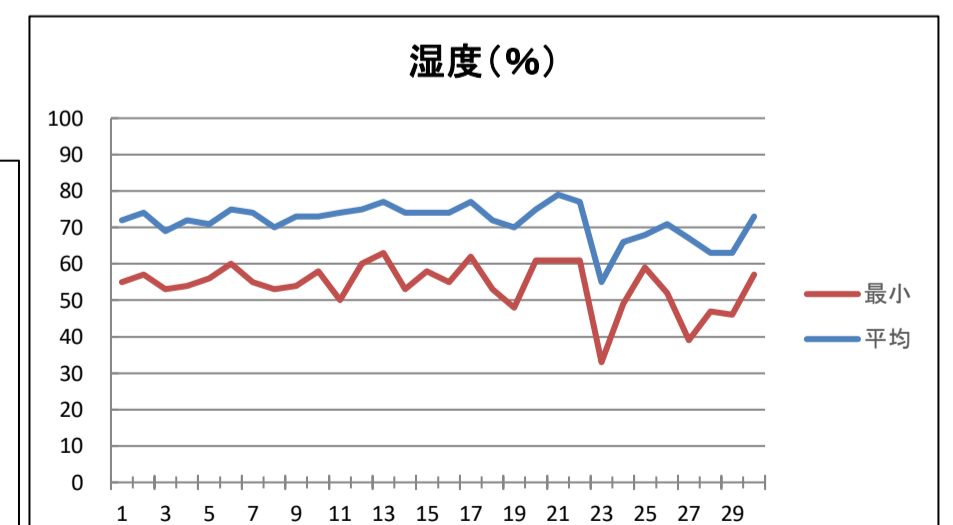
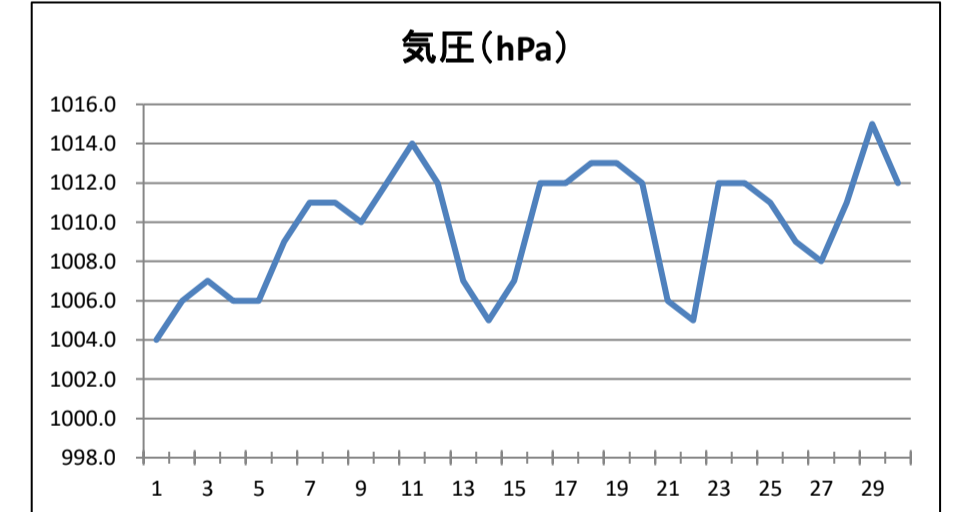
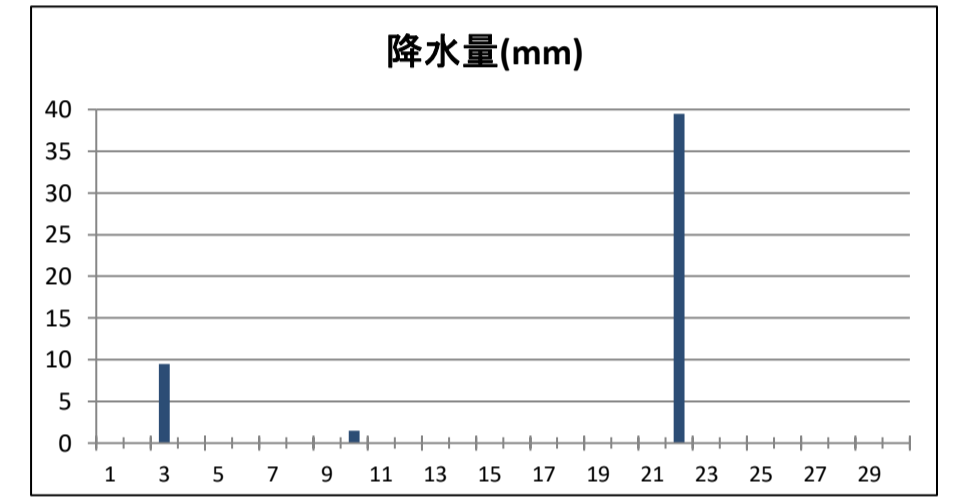
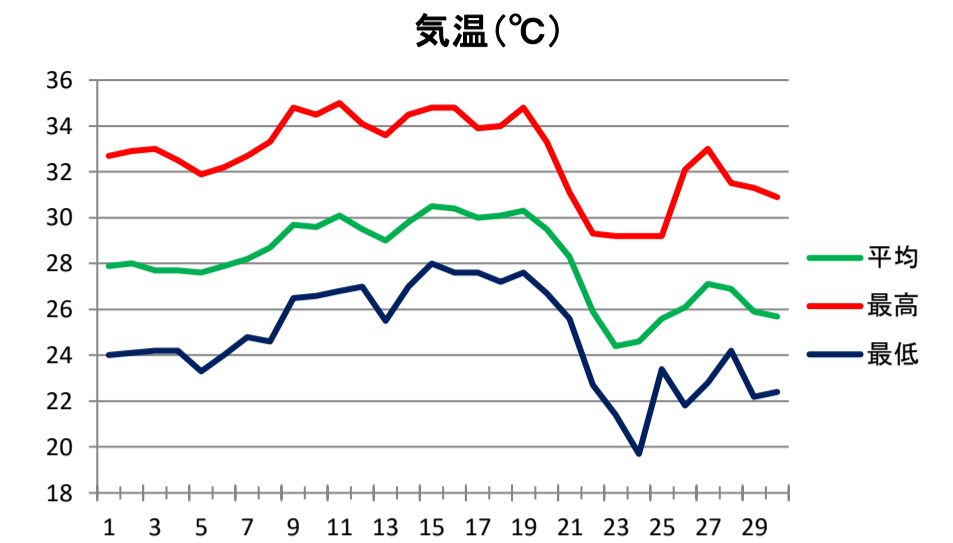


日	気圧 (hPa)		降水量 (mm)			気温 (°C)			湿度 (%)		風向・風速 (m/s)						日照時間 (分)	天気 (広島地方気象台での観測)		
	日平均	日最低	日合計	日最大		日平均	日最高	日最低	日平均	日最低	平均風速	最多風向	最大風速		最大瞬間風速			日合計	昼(06:00-18:00)	夜(18:00-翌日06:00)
				1時間	10分間								風速	風向	風速	風向				
1日	1004	1002	0.0	0.0	0.0	27.9	32.7	24.0	72	55	2.3	SW	4.8	NNE	7.7	NNE	725	晴	晴	
2日	1006	1005	0.0	0.0	0.0	28.0	32.9	24.1	74	57	1.9	NNE	3.9	SSE	6.6	WSW	609	晴一時曇	曇一時晴	
3日	1007	1005	9.5	9.5	5.5	27.7	33.0	24.2	69	53	2.8	NNE	5.3	W	8.1	W	482	曇一時雨後晴	晴一時雨	
4日	1006	1004	0.0	0.0	0.0	27.7	32.5	24.2	72	54	2.4	SW	4.5	NNE	7.3	NE	690	晴	晴	
5日	1006	1004	0.0	0.0	0.0	27.6	31.9	23.3	71	56	2.1	NNE	3.6	N	7.0	SW	691	晴一時曇	晴時々曇	
6日	1009	1007	0.0	0.0	0.0	27.9	32.2	24.0	75	60	1.7	SSW	3.2	NNE	5.6	SSW	675	晴	晴	
7日	1011	1009	0.0	0.0	0.0	28.2	32.7	24.8	74	55	1.7	SW	3.7	SSE	6.4	SW	689	晴	晴	
8日	1011	1008	0.0	0.0	0.0	28.7	33.3	24.6	70	53	1.9	SW	3.8	NNE	6.0	SSW	702	晴	晴	
9日	1010	1008	0.0	0.0	0.0	29.7	34.8	26.5	73	54	2.0	SW	3.8	NNE	6.4	SW	655	晴	晴	
10日	1012	1010	1.5	1.5	1.0	29.6	34.5	26.6	73	58	2.1	N	6.4	SE	11.3	S	569	晴後曇一時雨、雷を伴う	曇時々晴一時雨	
11日	1014	1012	0.0	0.0	0.0	30.1	35.0	26.8	74	50	1.6	SSW	3.9	SSE	7.4	S	554	晴時々曇	曇時々晴	
12日	1012	1009	0.0	0.0	0.0	29.5	34.1	27.0	75	60	2.3	NNE	6.4	N	10.6	N	585	晴後一時曇、雷を伴う	晴一時曇	
13日	1007	1005	0.0	0.0	0.0	29.0	33.6	25.5	77	63	2.2	SW	3.8	NNE	6.3	SW	707	晴	晴後時々曇	
14日	1005	1003	0.0	0.0	0.0	29.8	34.5	27.0	74	53	1.8	SSW	5.4	ESE	10.3	SSE	625	晴	曇時々雨	
15日	1007	1005	0.0	0.0	0.0	30.5	34.8	28.0	74	58	1.7	NNE	3.5	N	5.8	ESE	478	曇時々晴一時雨	晴時々曇	
16日	1012	1010	0.0	0.0	0.0	30.4	34.8	27.6	74	55	2.3	NNE	4.3	NNE	7.4	WSW	585	晴後一時曇、雷を伴う	曇一時雨後時々晴、雷を伴う	
17日	1012	1010	0.0	0.0	0.0	30.0	33.9	27.6	77	62	1.8	SW	3.5	SW	6.6	SW	491	晴時々曇、雷を伴う	曇時々晴	
18日	1013	1011	0.0	0.0	0.0	30.1	34.0	27.2	72	53	1.8	SSW	3.9	S	7.8	SSE	638	晴	曇	
19日	1013	1012	0.0	0.0	0.0	30.3	34.8	27.6	70	48	1.7	SSW	3.5	S	7.3	S	619	曇一時雨後晴	晴	
20日	1012	1010	0.0	0.0	0.0	29.5	33.3	26.7	75	61	2.1	SSW	4.1	SSW	10.8	SSW	500	曇時々晴	曇後時々雨	
21日	1006	1001	0.0	0.0	0.0	28.3	31.1	25.6	79	61	3.5	SSW	9.3	S	17.5	SSW	64	曇後一時雨	曇時々大雨、雷を伴う	
22日	1005	1001	39.5	21.5	10.0	25.9	29.3	22.7	77	61	4.0	NNE	11.2	SW	26.2	W	11	曇時々雨	曇時々晴	
23日	1012	1010	0.0	0.0	0.0	24.4	29.2	21.4	55	33	4.9	NNE	7.5	NNE	12.4	NNE	670	晴	晴時々曇	
24日	1012	1010	0.0	0.0	0.0	24.6	29.2	19.7	66	49	2.6	NNE	5.0	NNE	7.6	NNE	584	晴後時々曇	曇後一時雨	
25日	1011	1009	0.0	0.0	0.0	25.6	29.2	23.4	68	59	2.7	NNE	4.3	NNE	6.4	N	56	曇後一時雨	晴一時曇	
26日	1009	1007	0.0	0.0	0.0	26.1	32.1	21.8	71	52	2.6	NNE	4.6	N	7.5	N	649	晴	晴後時々曇	
27日	1008	1005	0.0	0.0	0.0	27.1	33.0	22.8	67	39	3.1	NNE	4.9	N	8.2	NNE	450	曇時々晴	曇時々晴	
28日	1011	1008	0.0	0.0	0.0	26.9	31.5	24.2	63	47	4.0	NNE	6.2	NNE	9.8	NNE	335	曇時々晴	晴時々曇	
29日	1015	1012	0.0	0.0	0.0	25.9	31.3	22.2	63	46	3.5	NNE	5.8	NNE	9.1	NNE	572	晴	晴一時曇	
30日	1012	1009	0.0	0.0	0.0	25.7	30.9	22.4	73	57	2.3	NNE	4.3	NNE	6.9	WSW	651	晴	晴	
平均(最多)	1010	1007	--	--	--	28.1	32.7	24.8	72	54	2.4	NNE	--	--	--	--	--			
積算	--	--	50.5	--	--	--	--	--	--	--	--	--	--	--	--	--	16312			
最高(最大)	1015	--	39.5	21.5	10.0	30.5	35.0	--	79	--	4.9	--	11.2	SW	26.2	W	725			
起日	29日	--	22日	22日	22日	15日	11日	--	21日	--	23日	--	22日	SW	22日	W	01日			
最低(最小)	1004	1001	--	--	--	24.4	--	19.7	55	33	--	--	--	--	--	--	--			
起日	01日	22日	--	--	--	23日	--	24日	23日	23日	--	--	--	--	--	--	--			



気象庁の観測データ(広島地方気象台、アメダス三入、アメダス佐伯湯来)につきましては、気象庁ホームページをご利用ください。  
気象庁ホームページ: <https://www.jma.go.jp/jma/index.html>