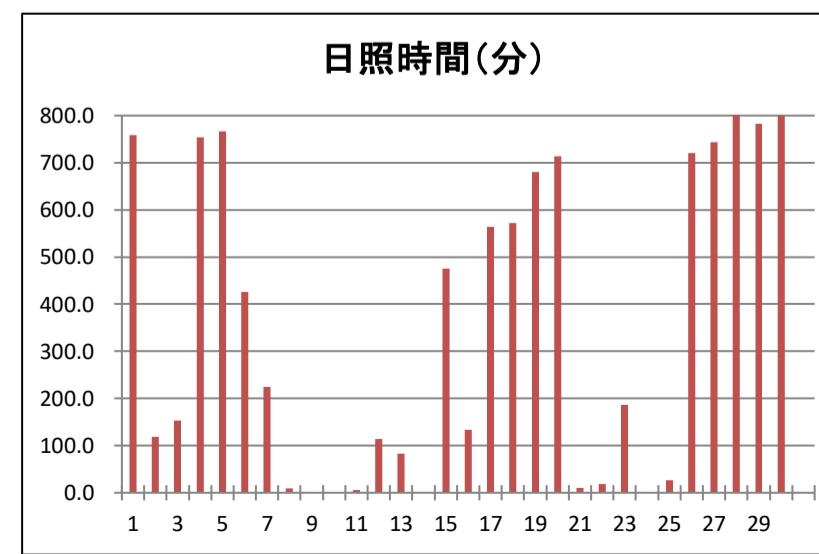
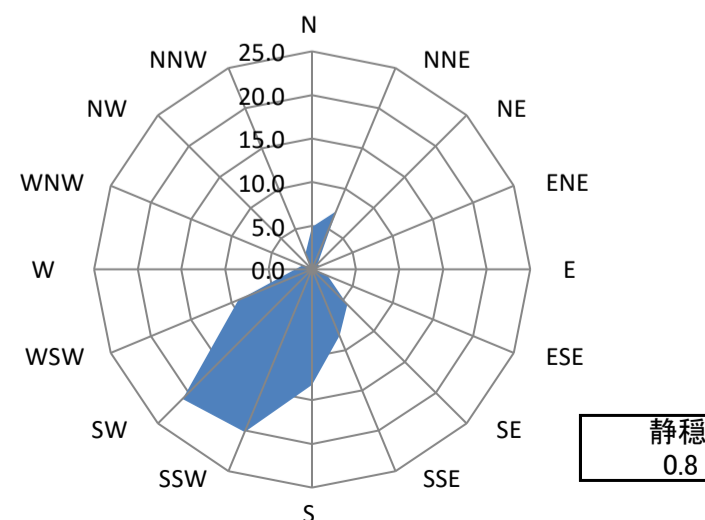
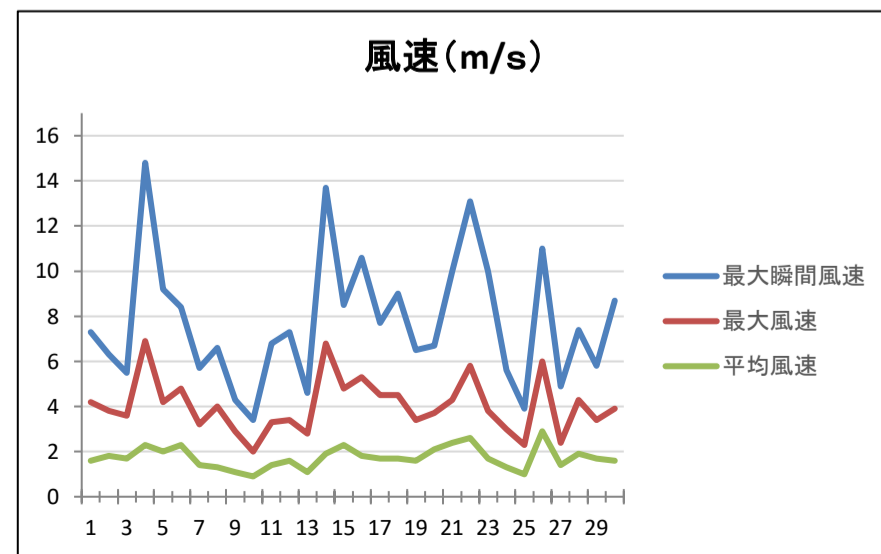
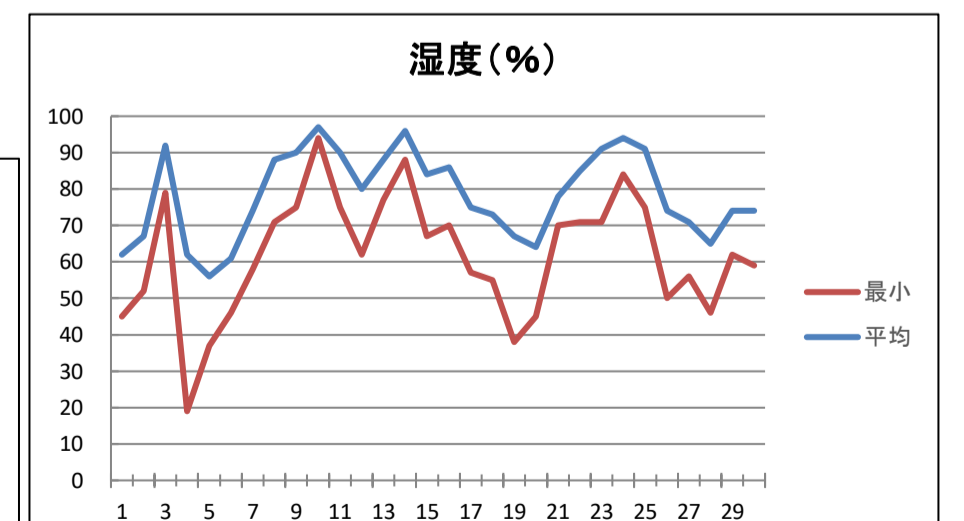
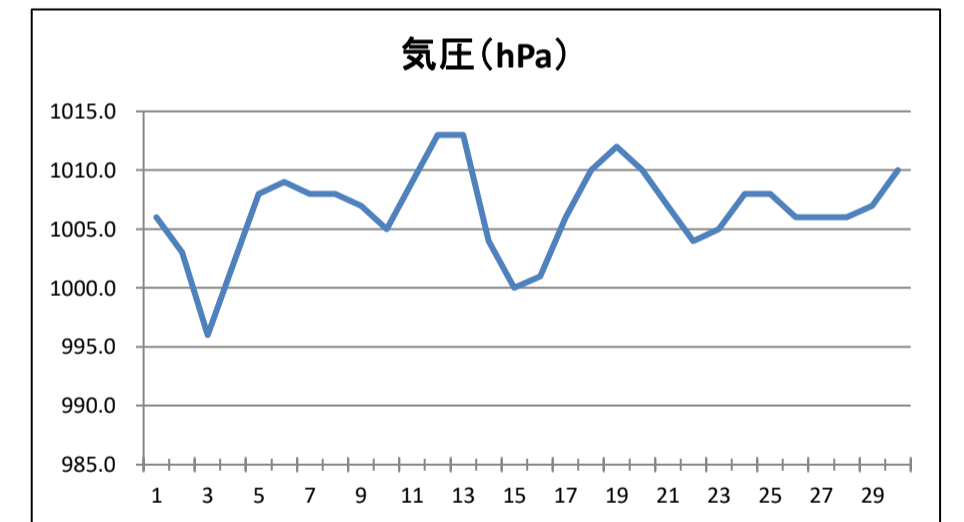
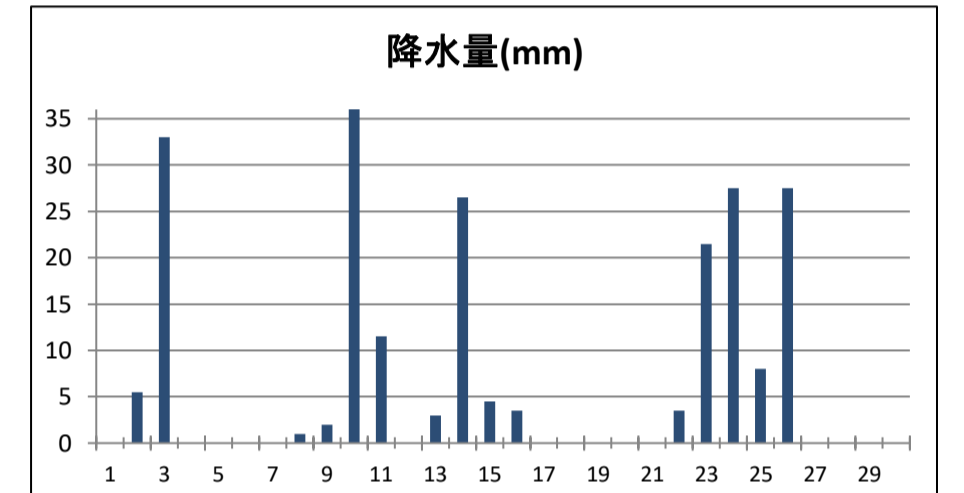
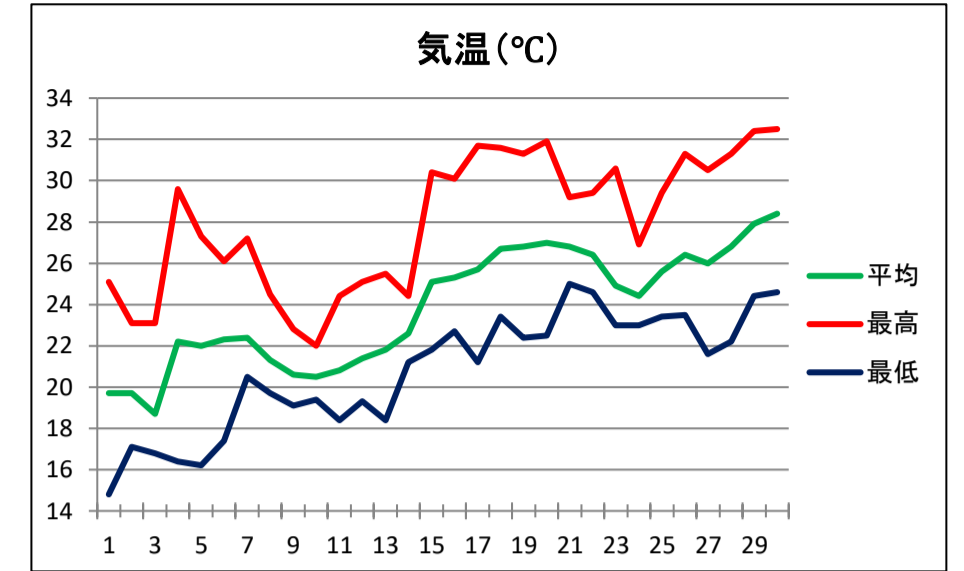


日	気圧 (hPa)		降水量 (mm)			気温 (°C)			湿度 (%)		風向・風速 (m/s)						日照時間 (分)	天気 (広島地方気象台での観測)		
	日平均	日最低	日合計	日最大		日平均	日最高	日最低	日平均	日最低	平均風速	最多風向	最大風速		最大瞬間風速			日合計	昼(06:00-18:00)	夜(18:00-翌06:00)
				1時間	10分間								風速	風向	風速	風向				
1日	1006	1004	0.0	0.0	0.0	19.7	25.1	14.8	62	45	1.6	SW	4.2	WSW	7.3	SW	759	晴	晴後時々曇	
2日	1003	1000	5.5	4.5	1.0	19.7	23.1	17.1	67	52	1.8	NNE	3.8	S	6.3	SW	118	曇後時々雨	大雨時々曇	
3日	996	993	33.0	7.0	2.0	18.7	23.1	16.8	92	79	1.7	SSW	3.6	N	5.5	NNW	153	雨後曇	曇時々晴	
4日	1002	999	0.0	0.0	0.0	22.2	29.6	16.4	62	19	2.3	SSE	6.9	W	14.8	W	754	晴一時曇	晴	
5日	1008	1004	0.0	0.0	0.0	22.0	27.3	16.2	56	37	2.0	SSW	4.2	SSW	9.2	SSW	766	晴	曇時々晴	
6日	1009	1007	0.0	0.0	0.0	22.3	26.1	17.4	61	46	2.3	S	4.8	S	8.4	S	426	曇一時晴	曇	
7日	1008	1006	0.0	0.0	0.0	22.4	27.2	20.5	74	58	1.4	SW	3.2	SSE	5.7	SSE	225	曇一時雨	曇	
8日	1008	1006	1.0	0.5	0.5	21.3	24.5	19.7	88	71	1.3	SSW	4.0	SSE	6.6	SSE	9	曇後時々雨	曇	
9日	1007	1005	2.0	0.5	0.5	20.6	22.8	19.1	90	75	1.1	SW	2.9	N	4.3	SSW	0	雨時々曇	雨	
10日	1005	1004	37.5	6.0	3.0	20.5	22.0	19.4	97	94	0.9	SW	2.0	W	3.4	WSW	0	雨	雨時々曇	
11日	1009	1005	11.5	4.5	1.5	20.8	24.4	18.4	90	75	1.4	SW	3.3	S	6.8	SW	6	曇時々雨	曇後一時晴	
12日	1013	1011	0.0	0.0	0.0	21.4	25.1	19.3	80	62	1.6	SW	3.4	SSW	7.3	SSW	114	曇一時雨	雨時々曇	
13日	1013	1011	3.0	2.0	1.0	21.8	25.5	18.4	88	77	1.1	SW	2.8	SSW	4.6	SSW	83	曇一時雨	曇時々雨	
14日	1004	999	26.5	11.0	4.0	22.6	24.4	21.2	96	88	1.9	SSW	6.8	S	13.7	S	0	雨	雨時々曇	
15日	1000	998	4.5	3.5	2.5	25.1	30.4	21.8	84	67	2.3	S	4.8	SSE	8.5	S	475	曇時々晴	雨時々曇	
16日	1001	999	3.5	1.5	0.5	25.3	30.1	22.7	86	70	1.8	SSW	5.3	S	10.6	S	134	雨時々曇	晴時々曇	
17日	1006	1004	0.0	0.0	0.0	25.7	31.7	21.2	75	57	1.7	SW	4.5	SE	7.7	SW	564	晴時々曇	晴後曇一時雨	
18日	1010	1008	0.0	0.0	0.0	26.7	31.6	23.4	73	55	1.7	S	4.5	S	9.0	S	572	曇後時々晴	晴後時々曇	
19日	1012	1010	0.0	0.0	0.0	26.8	31.3	22.4	67	38	1.6	SW	3.4	NNE	6.5	SW	680	晴	晴一時曇	
20日	1010	1008	0.0	0.0	0.0	27.0	31.9	22.5	64	45	2.1	SSW	3.7	S	6.7	S	713	晴後一時曇	曇	
21日	1007	1005	0.0	0.0	0.0	26.8	29.2	25.0	78	70	2.4	SSW	4.3	S	10.0	SSW	10	曇時々雨	曇一時雨	
22日	1004	1003	3.5	3.5	2.0	26.4	29.4	24.6	85	71	2.6	SSW	5.8	S	13.1	SW	19	曇後一時雨	雨時々曇、雷を伴う	
23日	1005	1004	21.5	8.0	5.0	24.9	30.6	23.0	91	71	1.7	S	3.8	WSW	10.0	SW	186	雨時々曇一時晴、雷を伴う	雨時々曇	
24日	1008	1006	27.5	7.0	2.5	24.4	26.9	23.0	94	84	1.3	SW	3.0	SE	5.6	S	0	雨後時々曇	雨時々曇	
25日	1008	1006	8.0	3.5	1.5	25.6	29.4	23.4	91	75	1.0	SW	2.3	WSW	3.9	SW	27	曇時々雨、雷を伴う	曇後時々雨、雷を伴う	
26日	1006	1005	27.5	17.5	12.5	26.4	31.3	23.5	74	50	2.9	S	6.0	SE	11.0	S	720	晴時々曇一時雨	晴時々曇	
27日	1006	1004	0.0	0.0	0.0	26.0	30.5	21.6	71	56	1.4	WSW	2.4	SSW	4.9	SSW	744	晴時々曇	晴	
28日	1006	1004	0.0	0.0	0.0	26.8	31.3	22.2	65	46	1.9	SW	4.3	N	7.4	SW	813	晴	晴	
29日	1007	1005	0.0	0.0	0.0	27.9	32.4	24.4	74	62	1.7	SSW	3.4	NNE	5.8	WSW	783	晴、雷を伴う	晴	
30日	1010	1008	0.0	0.0	0.0	28.4	32.5	24.6	74	59	1.6	SW	3.9	SSE	8.7	SSW	800	晴、雷を伴う	晴	
平均(最多)	1007	1004	--	--	--	23.9	28	20.8	78	62	1.7	SW)	--	--	--	--	--			
積算	--	--	216	--	--	--	--	--	--	--	--	--	--	--	--	--	10654			
最高(最大)	1013	--	37.5	17.5	12.5	28.4	32.5	--	97	--	2.9	--	6.90	W)	14.80	W)	813			
起日	12日	--	10日	26日	26日	30日	30日)	--	10日	--	26日	--	4日)	W)	4日)	W)	28日			
最低(最小)	996	993	--	--	--	18.7	--	14.8	56	19	--	--	--	--	--	--	--			
起日	03日	03日)	--	--	--	03日	--	01日)	05日	04日)	--	--	--	--	--	--	--			



気象庁の観測データ(広島地方気象台、アメダス三入、アメダス佐伯湯来)につきましては、気象庁ホームページをご利用ください。  
 気象庁ホームページ: <https://www.jma.go.jp/jma/index.html>