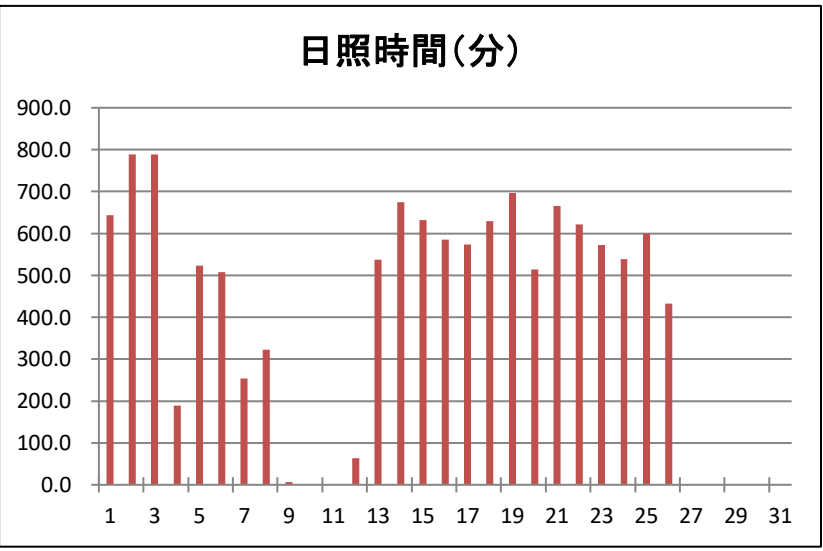
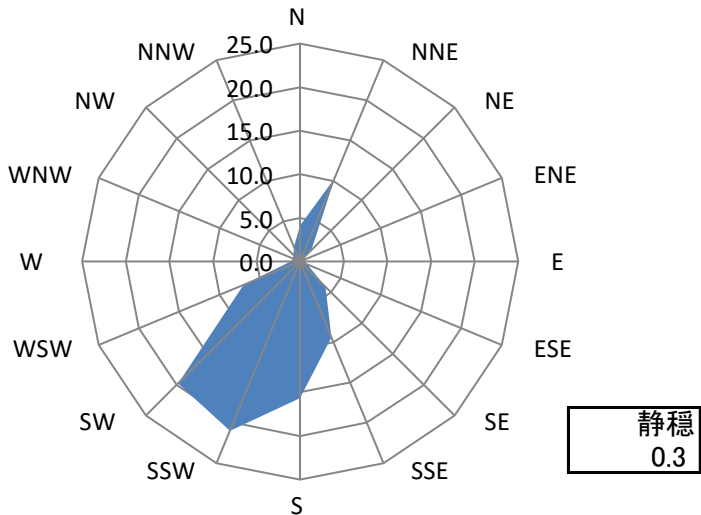
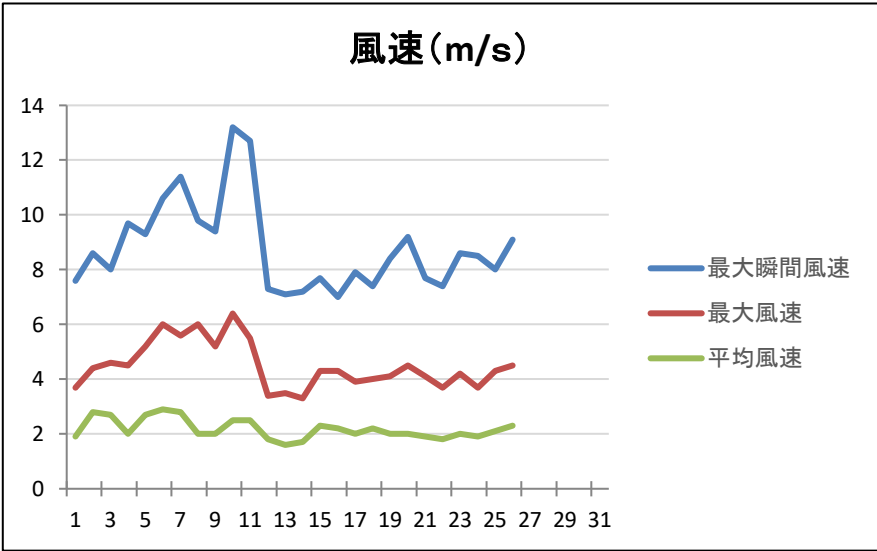
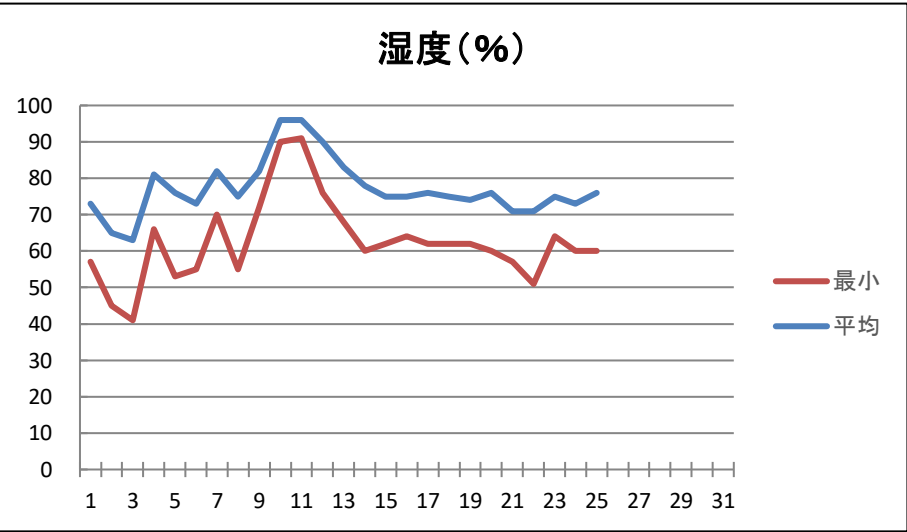
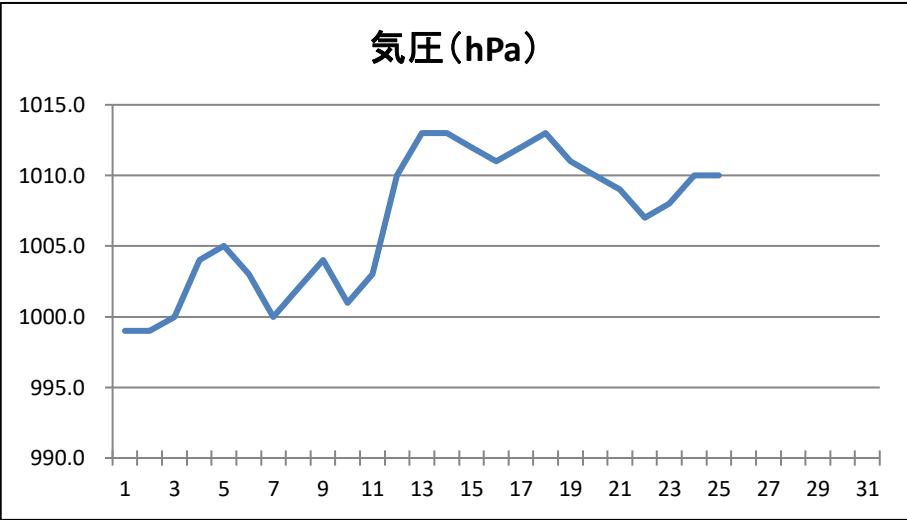
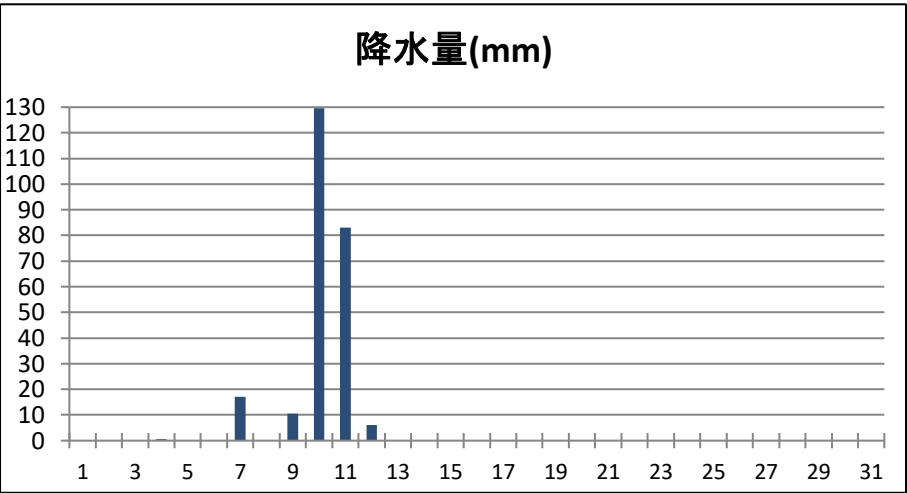
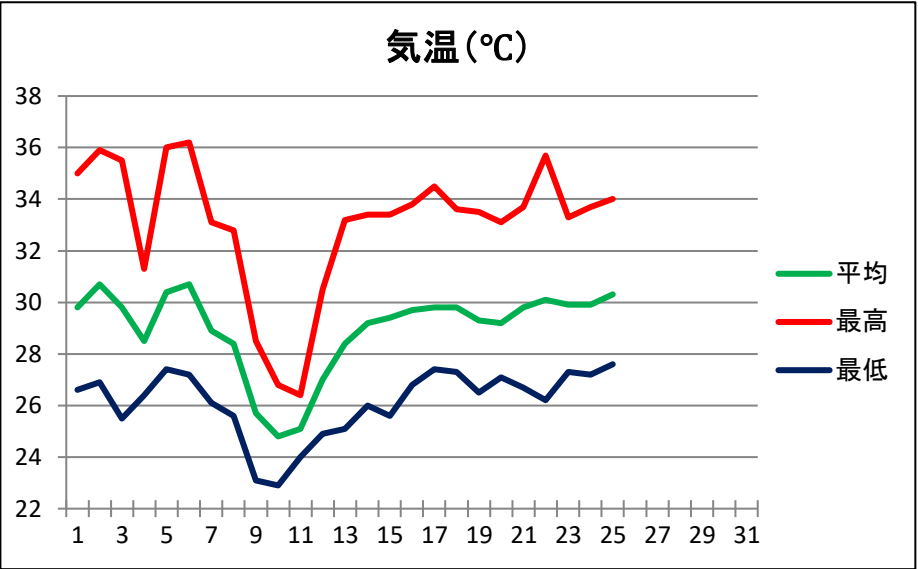


日	気圧 (hPa)		降水量 (mm)			気温 (℃)			湿度 (%)		風向・風速 (m/s)						日照時間 (分)	天気		
	日平均	日最低	日合計	日最大		日平均	日最高	日最低	日平均	日最低	平均風速	最多風向	最大風速		最大瞬間風速			日合計	(広島地方気象台での観測)	
				1時間	10分間								風速	風向	風速	風向			昼(06:00-18:00)	夜(18:00-翌日06:00)
1日	999	997	0.0	0.0	0.0	29.8	35.0	26.6	73	57	1.9	SW	3.7	SW	7.6	WSW	643	晴、雷を伴う	晴一時曇	
2日	999	997	0.0	0.0	0.0	30.7	35.9	26.9	65	45	2.8	NNE	4.4	SSW	8.6	SSW	789	晴	晴	
3日	1000	999	0.0	0.0	0.0	29.8	35.5	25.5	63	41	2.7	SSW	4.6	N	8.0	SW	788	晴	曇時々晴	
4日	1004	1002	0.5	0.5	0.5	28.5	31.3	26.4	81	66	2.0	SSE	4.5	SW	9.7	WSW	189	曇時々雨	曇後一時晴一時雨	
5日	1005	1003	0.0	0.0	0.0	30.4	36.0	27.4	76	53	2.7	S	5.2	S	9.3	S	523	晴時々曇	晴一時曇	
6日	1003	1001	0.0	0.0	0.0	30.7	36.2	27.2	73	55	2.9	S	6.0	S	10.6	S	508	晴後曇一時雨	曇時々晴後雨、雷を伴う	
7日	1000	998	17.0	13.0	8.0	28.9	33.1	26.1	82	70	2.8	S	5.6	S	11.4	WSW	254	曇時々雨、雷を伴う	曇後一時雨一時晴	
8日	1002	1000	0.0	0.0	0.0	28.4	32.8	25.6	75	55	2.0	SSW	6.0	S	9.8	S	323	曇後一時晴	曇時々晴	
9日	1004	1002	10.5	3.0	1.0	25.7	28.5	23.1	82	72	2.0	SSW	5.2	S	9.4	S	6	曇時々雨	雨	
10日	1001	1000	129.5	23.5	7.5	24.8	26.8	22.9	96	90	2.5	SSW	6.4	S	13.2	S	0	大雨	大雨、雷を伴う	
11日	1003	1001	83.0	13.0	6.5	25.1	26.4	24.0	96	91	2.5	SSW	5.5	S	12.7	SSW	0	大雨	曇時々雨	
12日	1010	1006	6.0	2.5	2.0	27.0	30.5	24.9	90	76	1.8	SSW	3.4	N	7.3	S	64	曇時々雨、雷を伴う	曇時々雨	
13日	1013	1012	0.0	0.0	0.0	28.4	33.2	25.1	83	68	1.6	SW	3.5	SSW	7.1	SW	537	曇時々雨後晴、雷を伴う	晴後一時曇、雷を伴う	
14日	1013	1012	0.0	0.0	0.0	29.2	33.4	26.0	78	60	1.7	SW	3.3	SW	7.2	SW	675	晴、雷を伴う	晴一時曇	
15日	1012	1010	0.0	0.0	0.0	29.4	33.4	25.6	75	62	2.3	NNE	4.3	NNE	7.7	WSW	632	晴	晴	
16日	1011	1009	0.0	0.0	0.0	29.7	33.8	26.8	75	64	2.2	SSW	4.3	N	7.0	WSW	585	晴、雷を伴う	晴後一時曇	
17日	1012	1011	0.0	0.0	0.0	29.8	34.5	27.4	76	62	2.0	SW	3.9	S	7.9	S	573	晴時々曇、雷を伴う	晴後曇一時雨	
18日	1013	1011	0.0	0.0	0.0	29.8	33.6	27.3	75	62	2.2	SSE	4.0	SSE	7.4	S	629	晴一時曇、雷を伴う	晴一時曇	
19日	1011	1009	0.0	0.0	0.0	29.3	33.5	26.5	74	62	2.0	SSW	4.1	S	8.4	S	696	晴後一時曇、雷を伴う	晴時々曇	
20日	1010	1007	0.0	0.0	0.0	29.2	33.1	27.1	76	60	2.0	SW	4.5	S	9.2	SW	514	晴時々曇	晴時々曇	
21日	1009	1007	0.0	0.0	0.0	29.8	33.7	26.7	71	57	1.9	SSW	4.1	SSE	7.7	SSW	666	晴一時曇	晴一時曇	
22日	1007	1005	0.0	0.0	0.0	30.1	35.7	26.2	71	51	1.8	SSW	3.7	NNE	7.4	SW	622	曇時々晴一時雨	晴時々曇	
23日	1008	1007	0.0	0.0	0.0	29.9	33.3	27.3	75	64	2.0	SW	4.2	SSW	8.6	SW	572	晴時々曇	曇	
24日	1010	1008	0.0	0.0	0.0	29.9	33.7	27.2	73	60	1.9	SW	3.7	NNE	8.5	SSW	538	晴時々曇	晴時々曇	
25日	1010	1007	0.0	0.0	0.0	30.3	34.0	27.6	76	60	2.1	SSE	4.3	S	8.0	S	600	晴一時曇	曇時々晴	
26日	1010]	1009]	0.0]	4.0]	2.0]	28.3]	30.1]	26.2]	83]	77]	2.3	S	4.5	W	9.1	W	432	曇一時雨後晴、雷を伴う	曇時々晴一時雨	
27日	-	-	-	-	-	-	-	-	-	-	1.9)	SW	4.6)	NNE)	8.2)	NNE)	174)	曇後雨時々晴、雷を伴う	晴時々曇一時雨、雷を伴う	
28日	-	-	-	-	-	-	-	-	-	-	1.5]	NNE]	3.0]	NNE]	4.2]	N]	163]	晴時々曇	曇時々晴	
29日	-	-	機器修理等のため欠測							-	-	-	-	-	-	-	-	晴	晴後一時曇	
30日	-	-	-	-	-	-	-	-	-	-	-	-	-	-	-	-	-	晴一時曇、雷を伴う	晴時々曇	
31日	-	-	-	-	-	-	-	-	-	-	-	-	-	-	-	-	-	晴	曇時々晴	
平均(最多)	1007)	1005)	--	--	--	29.0)	33.1)	26.1)	77)	63)	2.2)	SSW)	--	--	--	--	--			
積算	--	--	246.5)	--	--	--	--	--	--	--	--	--	--	--	--	--	12531)			
最高(最大)	1013)	--	129.5)	23.5)	8.0)	30.7)	36.2)	--	96)	--	2.9)	--	6.4)	S)	13.2)	S)	789)			
起日	14日)	--	10日)	31日	07日)	06日)	06日)	--	11日)	--	06日)	--	10日)	--	10日)	--	02日)			
最低(最小)	999)	997)	--	--	--	24.8)	--	22.9)	63)	41)	--	--	--	--	--	--	--			
起日	02日)	02日)	--	--	--	10日)	--	10日)	03日)	03日)	--	--	--	--	--	--	--			



気象庁の観測データ(広島地方気象台、アメダス三入、アメダス佐伯湯来)につきましては、気象庁ホームページをご利用ください。
気象庁ホームページ: <https://www.jma.go.jp/jma/index.html>