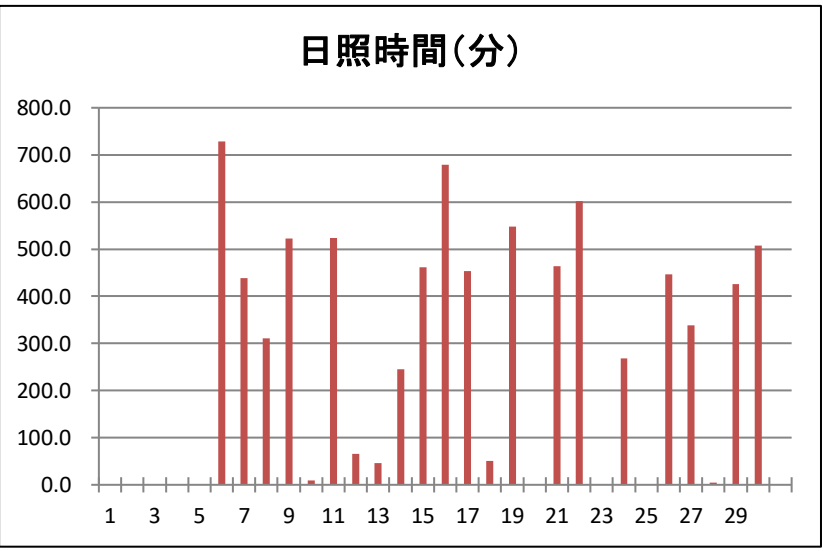
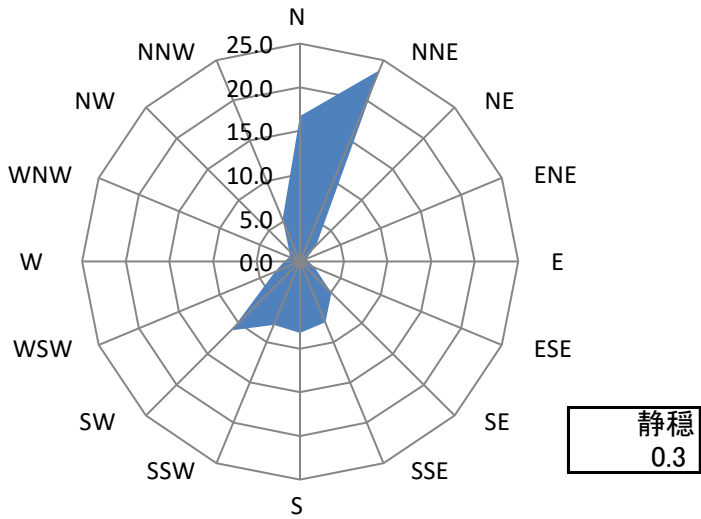
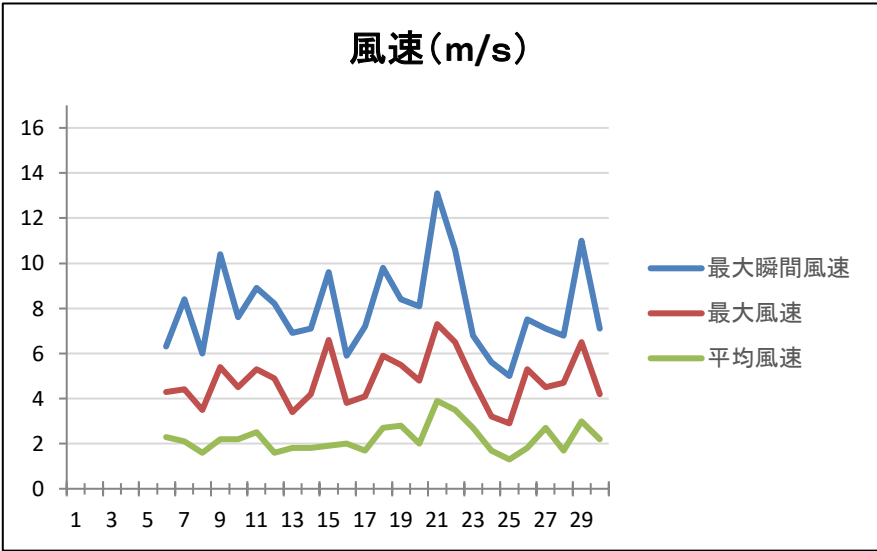
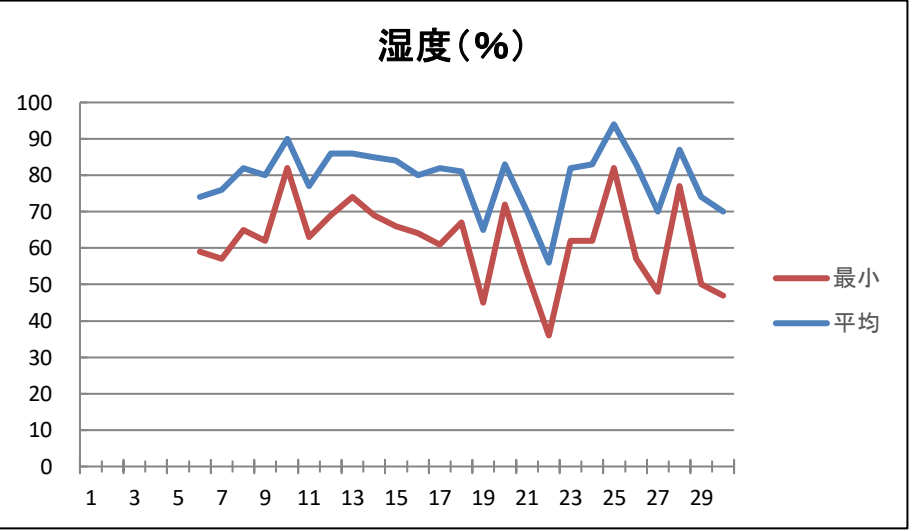
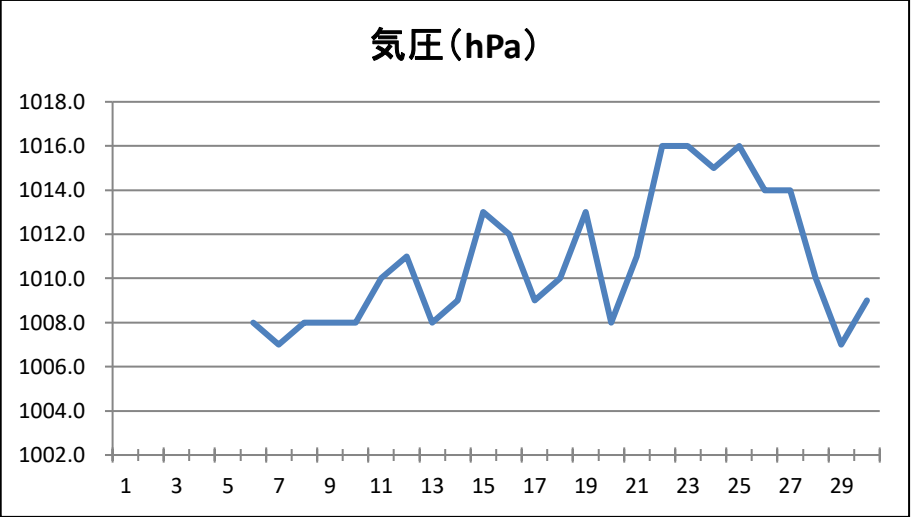
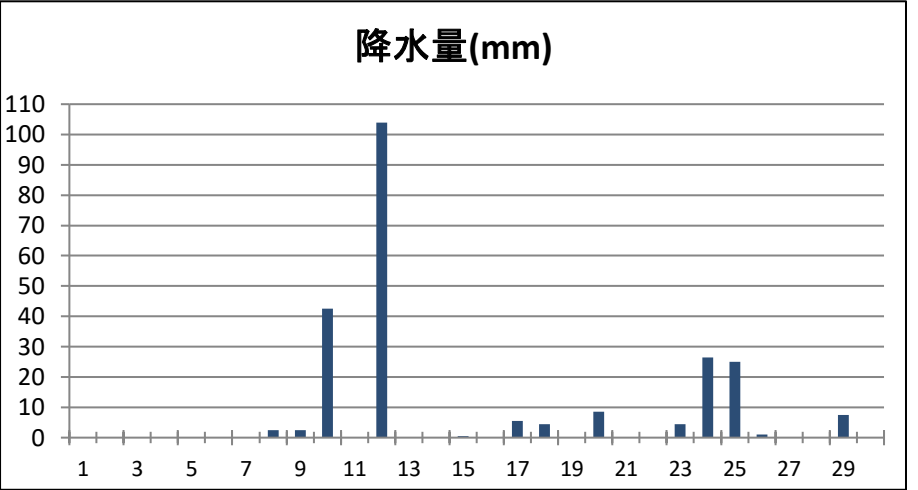
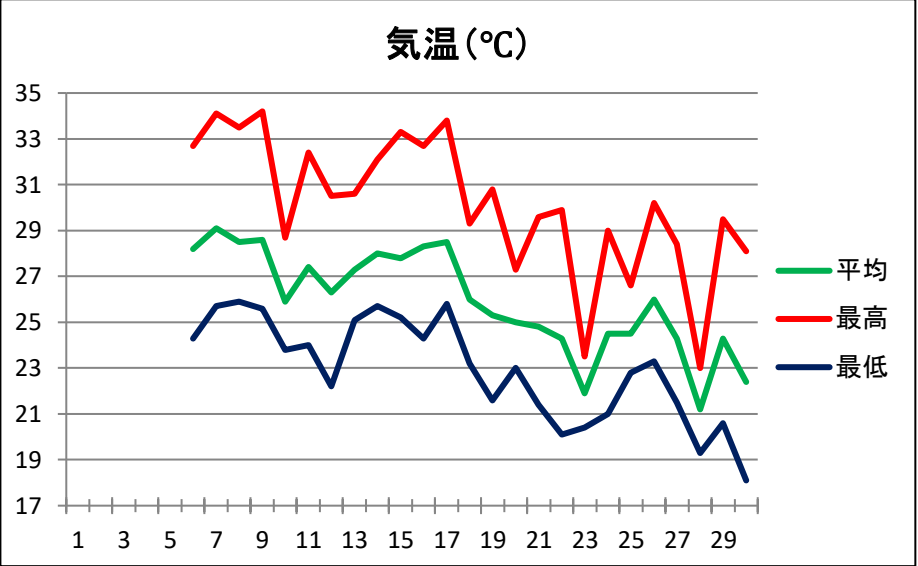


日	気圧 (hPa)		降水量 (mm)			気温 (℃)			湿度 (%)		風向・風速 (m/s)						日照時間 (分)	天気		
	日平均	日最低	日合計	日最大		日平均	日最高	日最低	日平均	日最低	平均風速	最多風向	最大風速		最大瞬間風速			日合計	(広島地方気象台での観測)	
				1時間	10分間								風速	風向	風速	風向			昼 (06:00-18:00)	夜 (18:00-翌日06:00)
1日	-	-	-	-	-	-	-	-	-	-	-	-	-	-	-	-	-	曇一時雨後晴	晴後曇一時雨	
2日	-	-	-	-	-	機器修理等のため欠測						-	-	-	-	-	-	晴時々曇、雷を伴う	晴後一時曇	
3日	-	-	-	-	-	機器修理等のため欠測						-	-	-	-	-	-	-	曇時々晴、雷を伴う	曇一時雨後晴
4日	-	-	-	-	-	-	-	-	-	-	-	-	-	-	-	-	-	曇一時晴後雨	雨後時々曇	
5日	1007]	1004]	0.0]	0.0]	0.0]	30.1]	33.8]	27.0]	66]	55]	3.9]	NNE]	6.2]	N]	12.4]	N]	151]	曇後晴一時雨	晴一時雨	
6日	1008	1006	0.0	0.0	0.0	28.2	32.7	24.3	74	59	2.3	SW	4.3	NNE	6.3	NNE	728	晴	晴	
7日	1007	1005	0.0	0.0	0.0	29.1	34.1	25.7	76	57	2.1	S	4.4	S	8.4	S	438	曇時々晴	晴時々曇、雷を伴う	
8日	1008	1007	2.5	1.5	0.5	28.5	33.5	25.9	82	65	1.6	NNE	3.5	SSE	6.0	SSE	311	曇時々雨、雷を伴う	晴時々曇	
9日	1008	1007	2.5	2.5	1.5	28.6	34.2	25.6	80	62	2.2	NNE	5.4	N	10.4	NW	523	曇時々晴一時雨、雷を伴う	晴後曇一時雨、雷を伴う	
10日	1008	1006	42.5	23.5	8.0	25.9	28.7	23.8	90	82	2.2	SSE	4.5	SSE	7.6	SSE	9	大雨時々曇、雷を伴う	曇時々晴一時雨	
11日	1010	1009	0.0	0.0	0.0	27.4	32.4	24.0	77	63	2.5	NNE	5.3	S	8.9	SSE	524	曇時々晴、雷を伴う	曇一時晴後大雨、雷を伴う	
12日	1011	1010	104.0	45.5	18.5	26.3	30.5	22.2	86	69	1.6	N	4.9	NNW	8.2	W	66	曇時々雨	曇時々雨一時晴	
13日	1008	1007	0.0	0.0	0.0	27.3	30.6	25.1	86	74	1.8	S	3.4	S	6.9	WSW	46	曇時々雨	曇時々雨	
14日	1009	1007	0.0	0.0	0.0	28.0	32.1	25.7	85	69	1.8	S	4.2	S	7.1	SSW	245	雨後曇時々晴、雷を伴う	晴時々曇、雷を伴う	
15日	1013	1011	0.5	0.5	0.5	27.8	33.3	25.2	84	66	1.9	NNE	6.6	NNE	9.6	N	462	晴後雨時々曇、雷を伴う	曇時々晴	
16日	1012	1009	0.0	0.0	0.0	28.3	32.7	24.3	80	64	2.0	S	3.8	S	5.9	S	679	晴、雷を伴う	晴時々曇、雷を伴う	
17日	1009	1007	5.5	3.0	2.0	28.5	33.8	25.8	82	61	1.7	SSW	4.1	SSE	7.2	NNE	454	晴一時曇後一時雨、雷を伴う	曇時々晴一時雨、雷を伴う	
18日	1010	1008	4.5	2.5	1.0	26.0	29.3	23.2	81	67	2.7	N	5.9	N	9.8	N	51	雨時々曇、雷を伴う	曇一時雨	
19日	1013	1010	0.0	0.0	0.0	25.3	30.8	21.6	65	45	2.8	NNE	5.5	N	8.4	NE	548	晴時々曇	曇後一時雨	
20日	1008	1005	8.5	6.0	3.0	25.0	27.3	23.0	83	72	2.0	NNE	4.8	NNE	8.1	S	0	曇後一時雨、雷を伴う	曇時々雨、雷を伴う	
21日	1011	1007	0.0	0.0	0.0	24.8	29.6	21.4	70	53	3.9	N	7.3	NNE	13.1	NNE	464	晴後曇一時雨	晴時々曇	
22日	1016	1014	0.0	0.0	0.0	24.3	29.9	20.1	56	36	3.5	NNE	6.5	N	10.6	N	602	晴後一時曇	曇時々晴一時雨	
23日	1016	1015	4.5	1.0	0.5	21.9	23.5	20.4	82	62	2.7	N	4.8	NNE	6.8	NE	0	雨時々曇	曇時々雨	
24日	1015	1013	26.5	13.5	4.5	24.5	29.0	21.0	83	62	1.7	NNE	3.2	W	5.6	SW	268	曇	大雨時々曇	
25日	1016	1015	25.0	7.0	2.5	24.5	26.6	22.8	94	82	1.3	SE	2.9	SSE	5.0	SW	1	雨時々曇	曇後一時晴	
26日	1014	1013	1.0	1.0	0.5	26.0	30.2	23.3	83	57	1.8	SW	5.3	NNE	7.5	NNE	446	曇一時雨後晴	晴後時々曇	
27日	1014	1013	0.0	0.0	0.0	24.3	28.4	21.5	70	48	2.7	NNE	4.5	N	7.1	N	338	曇後一時晴一時雨	晴時々曇	
28日	1010	1007	0.0	0.0	0.0	21.2	23.0	19.3	87	77	1.7	NNE	4.7	NNE	6.8	NNE	5	雨時々曇	曇時々雨、雷を伴う	
29日	1007	1005	7.5	4.0	2.5	24.3	29.5	20.6	74	50	3.0	N	6.5	N	11.0	N	426	曇時々晴一時雨	晴一時曇	
30日	1009	1007	0.0	0.0	0.0	22.4	28.1	18.1	70	47	2.2	NNE	4.2	SSE	7.1	SSE	507	晴後時々曇	晴時々曇	
平均(最多)	1011)	1009)	--	--	--	25.9)	30.1)	22.9)	79)	62)	2.2)	NNE)	--	--	--	--	--			
積算	--	--	235.0)	--	--	--	--	--	--	--	--	--	--	--	--	--	8141)			
最高(最大)	1016)	--	104.0)	45.5)	18.5)	30.1)	34.2)	--	94)	--	3.9)	--	7.3)	NNE)	13.1)	NNE)	728)			
起日	23日)	--	12日)	05日)	12日)	05日)	09日)	--	25日)	--	05日)	--	21日)	NNE)	21日)	NNE)	6日)			
最低(最小)	1007)	1004)	--	--	--	21.2)	--	18.1)	56)	36)	--	--	--	--	--	--	--			
起日	05日)	05日)	--	--	--	28日)	--	30日)	22日)	22日)	--	--	--	--	--	--	--			



気象庁の観測データ(広島地方気象台、アメダス三入、アメダス佐伯湯来)につきましては、気象庁ホームページをご利用ください。
気象庁ホームページ: <https://www.jma.go.jp/jma/index.html>