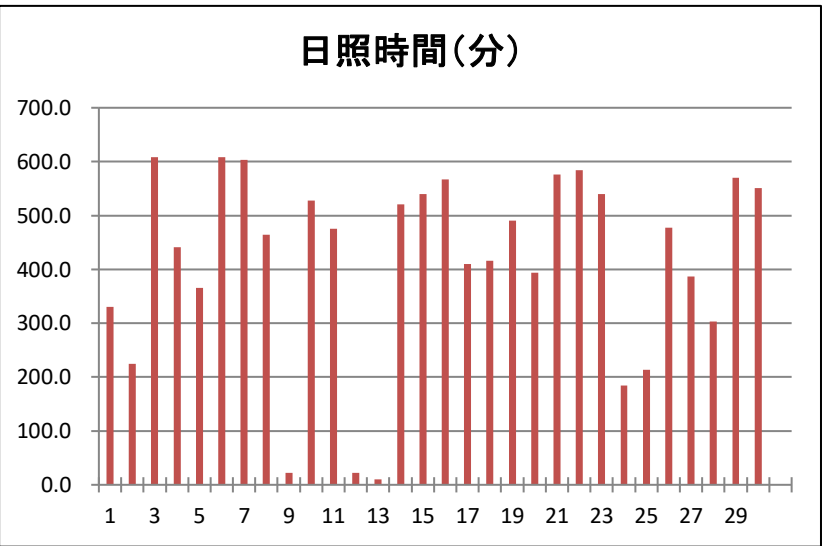
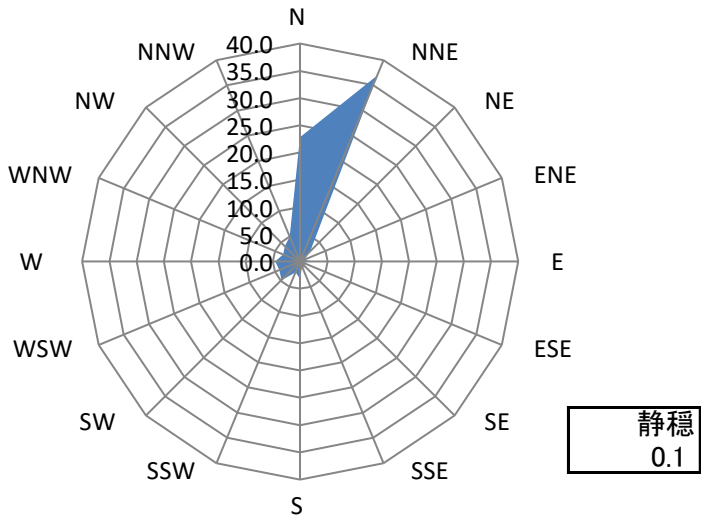
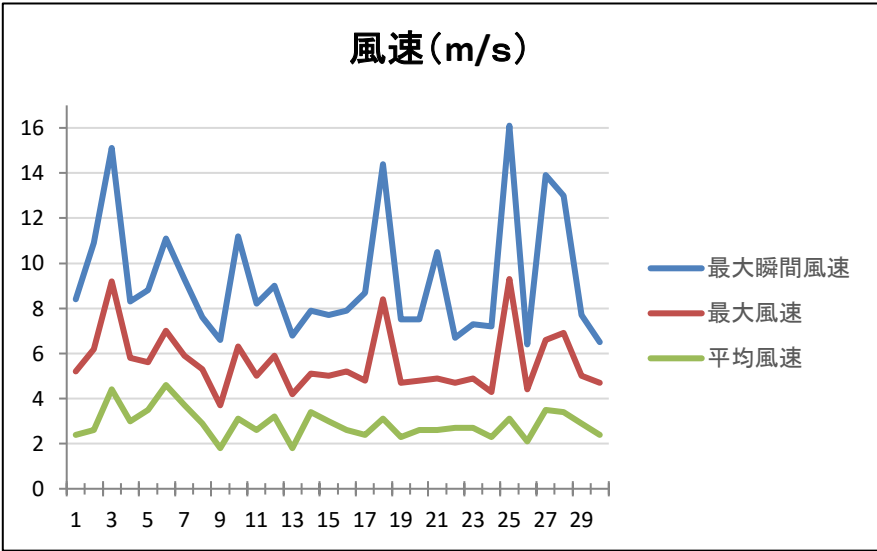
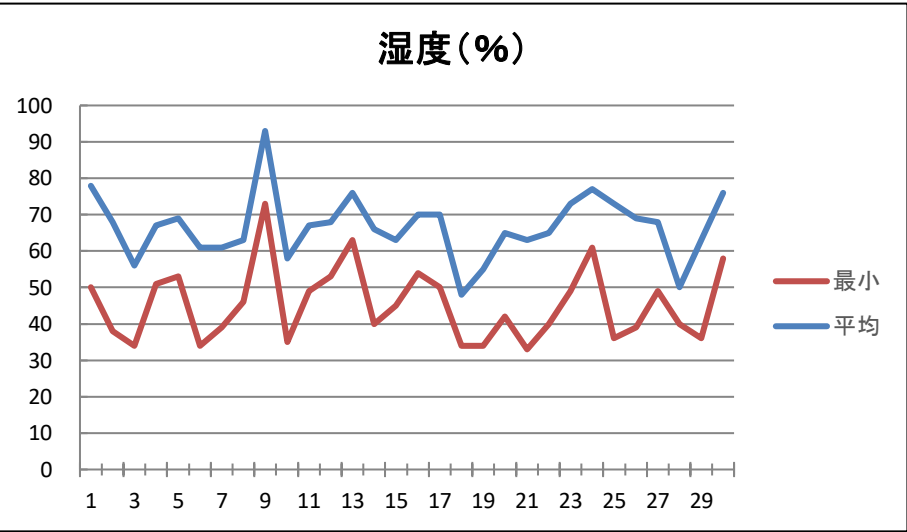
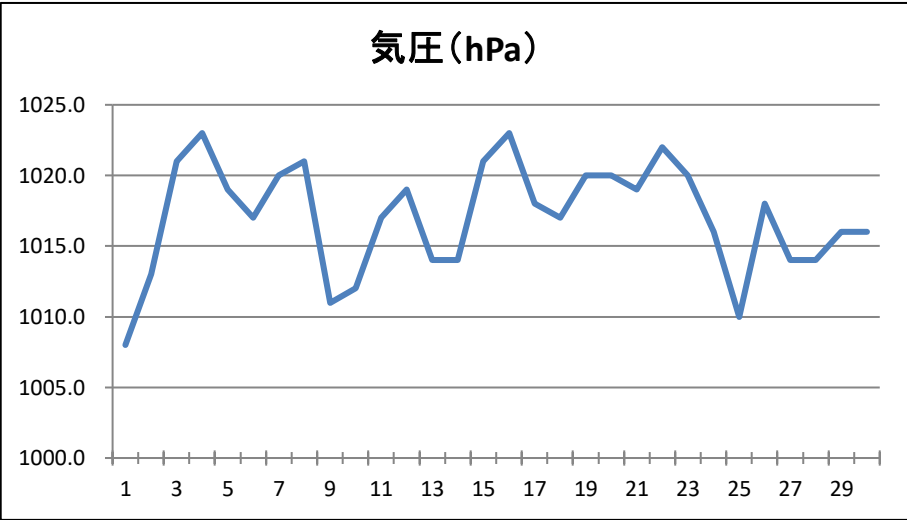
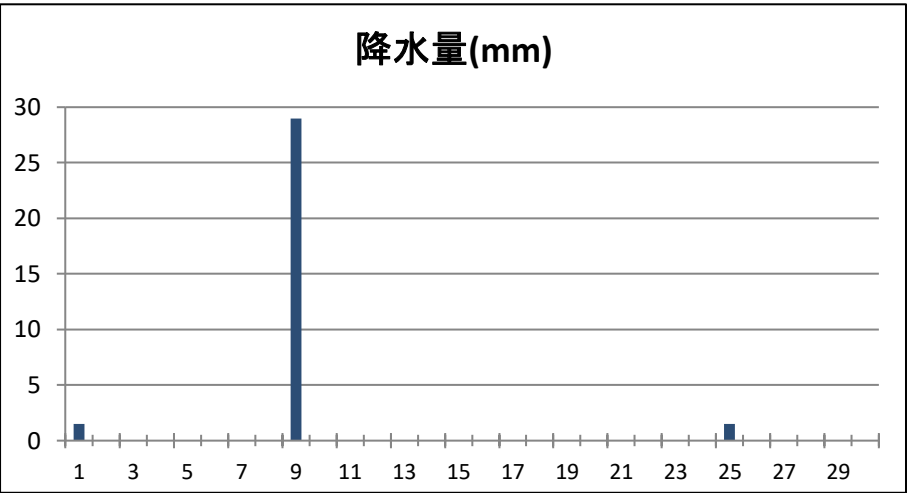
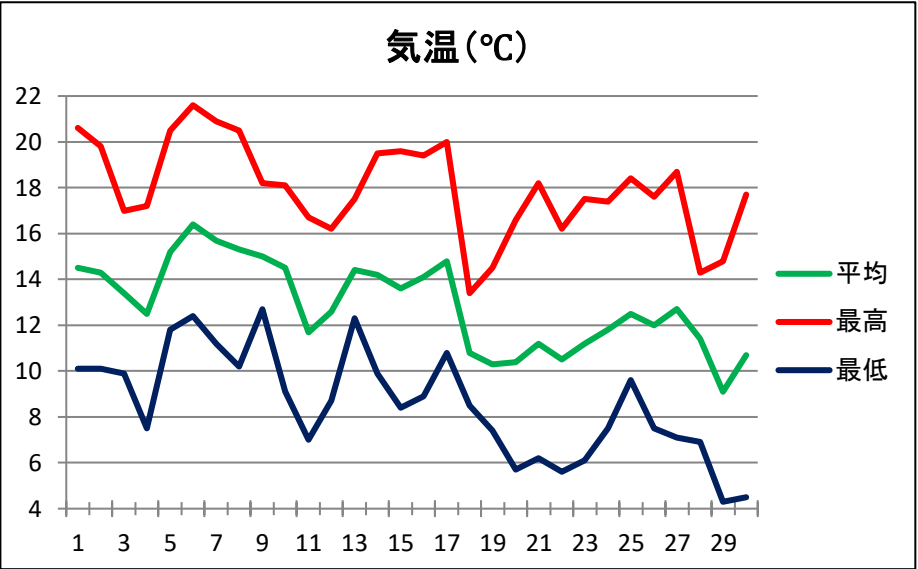


日	気圧 (hPa)		降水量 (mm)			気温 (℃)			湿度 (%)		風向・風速 (m/s)						日照時間 (分)	天気	
	日平均	日最低	日合計	日最大		日平均	日最高	日最低	日平均	日最低	平均風速	最多風向	最大風速		最大瞬間風速		日合計	(広島地方気象台での観測)	
				1時間	10分間								風速	風向	風速	風向		昼 (06:00-18:00)	夜 (18:00-翌日06:00)
1日	1008	1006	1.5	1.5	1.0	14.5	20.6	10.1	78	50	2.4	NNE	5.2	NW	8.4	NW	330	曇時々晴一時雨	晴時々曇
2日	1013	1011	0.0	0.0	0.0	14.3	19.8	10.1	68	38	2.6	NNE	6.2	W	10.9	W	225	曇後晴時々雨	晴時々曇
3日	1021	1014	0.0	0.0	0.0	13.4	17.0	9.9	56	34	4.4	N	9.2	N	15.1	N	608	晴一時雨	晴
4日	1023	1021	0.0	0.0	0.0	12.5	17.2	7.5	67	51	3.0	NNE	5.8	NNE	8.3	N	441	曇時々晴	曇
5日	1019	1016	0.0	0.0	0.0	15.2	20.5	11.8	69	53	3.5	NNE	5.6	NNE	8.8	NNE	366	曇時々晴	曇時々晴一時雨
6日	1017	1015	0.0	0.0	0.0	16.4	21.6	12.4	61	34	4.6	NNE	7.0	N	11.1	N	608	晴	晴後一時曇
7日	1020	1019	0.0	0.0	0.0	15.7	20.9	11.2	61	39	3.7	NNE	5.9	NNE	9.3	NE	603	晴	晴
8日	1021	1017	0.0	0.0	0.0	15.3	20.5	10.2	63	46	2.9	NNE	5.3	NNE	7.6	NNE	464	晴後時々曇	雨時々曇
9日	1011	1007	29.0	7.0	1.5	15.0	18.2	12.7	93	73	1.8	N	3.7	N	6.6	NNW	22	雨後曇時々晴	曇時々晴
10日	1012	1009	0.0	0.0	0.0	14.5	18.1	9.1	58	35	3.1	N	6.3	N	11.2	NW	528	晴	晴
11日	1017	1015	0.0	0.0	0.0	11.7	16.7	7.0	67	49	2.6	NNE	5.0	NNE	8.2	NE	475	晴時々曇	晴
12日	1019	1017	0.0	0.0	0.0	12.6	16.2	8.7	68	53	3.2	NNE	5.9	NNE	9.0	N	22	曇	曇
13日	1014	1011	0.0	0.0	0.0	14.4	17.5	12.3	76	63	1.8	NNE	4.2	NNE	6.8	N	10	曇	晴一時曇
14日	1014	1013	0.0	0.0	0.0	14.2	19.5	9.9	66	40	3.4	NNE	5.1	NNE	7.9	N	521	晴	晴
15日	1021	1017	0.0	0.0	0.0	13.6	19.6	8.4	63	45	3.0	NNE	5.0	NNE	7.7	NNE	540	晴	晴
16日	1023	1021	0.0	0.0	0.0	14.1	19.4	8.9	70	54	2.6	NNE	5.2	N	7.9	NNE	567	晴	晴時々曇
17日	1018	1015	0.0	0.0	0.0	14.8	20.0	10.8	70	50	2.4	NNE	4.8	NNW	8.7	NNW	410	晴後時々曇	曇時々晴
18日	1017	1016	0.0	0.0	0.0	10.8	13.4	8.5	48	34	3.1	WNW	8.4	NW	14.4	NW	416	曇後晴一時雨	曇後一時雨一時晴
19日	1020	1019	0.0	0.0	0.0	10.3	14.5	7.4	55	34	2.3	N	4.7	W	7.5	W	490	晴後一時曇	晴時々曇
20日	1020	1018	0.0	0.0	0.0	10.4	16.6	5.7	65	42	2.6	NNE	4.8	NNE	7.5	SSW	394	晴時々曇	晴
21日	1019	1016	0.0	0.0	0.0	11.2	18.2	6.2	63	33	2.6	NNE	4.9	NW	10.5	SSW	576	晴	晴
22日	1022	1021	0.0	0.0	0.0	10.5	16.2	5.6	65	40	2.7	NNE	4.7	NNE	6.7	NE	584	晴	晴
23日	1020	1018	0.0	0.0	0.0	11.2	17.5	6.1	73	49	2.7	NNE	4.9	NNE	7.3	NNE	540	晴	晴
24日	1016	1013	0.0	0.0	0.0	11.8	17.4	7.5	77	61	2.3	NNE	4.3	NNE	7.2	N	184	曇時々晴	晴後曇一時雨
25日	1010	1007	1.5	0.5	0.5	12.5	18.4	9.6	73	36	3.1	N	9.3	W	16.1	W	214	雨後曇時々晴、雷を伴う	晴時々雨一時曇
26日	1018	1013	0.0	0.0	0.0	12.0	17.6	7.5	69	39	2.1	NNE	4.4	NNE	6.4	NNE	477	晴	晴後一時曇
27日	1014	1009	0.0	0.0	0.0	12.7	18.7	7.1	68	49	3.5	NNE	6.6	SSE	13.9	SSW	387	晴後曇一時雨	曇時々晴一時雨
28日	1014	1011	0.0	0.0	0.0	11.4	14.3	6.9	50	40	3.4	N	6.9	W	13.0	W	303	曇時々晴	晴
29日	1016	1014	0.0	0.0	0.0	9.1	14.8	4.3	63	36	2.9	NNE	5.0	NNE	7.7	NNE	570	晴	晴
30日	1016	1014	0.0	0.0	0.0	10.7	17.7	4.5	76	58	2.4	NNE	4.7	N	6.5	N	551	晴後一時曇	晴後一時曇
平均(最多)	1017	1014	—	—	—	12.9	18	8.6	67	45	2.9	NNE	—	—	—	—	—		
積算	—	—	32	—	—	—	—	—	—	—	—	—	—	—	—	—	12427		
最高(最大)	1023	—	29.0	7.0	1.5	16.4	21.6	—	93	—	4.6	—	9.3	W	16.1	W	608		
起日	04日	—	09日	09日	09日	06日	06日	—	09日	—	06日	—	25日	W	25日	W	03日		
最低(最小)	1008	1006	—	—	—	9.1	—	4.3	48	33	—	—	—	—	—	—	—		
起日	01日	01日				29日		29日	18日	21日									



気象庁の観測データ(広島地方気象台、アメダス三入、アメダス佐伯湯来)につきましては、気象庁ホームページをご利用ください。
気象庁ホームページ: <https://www.jma.go.jp/jma/index.html>