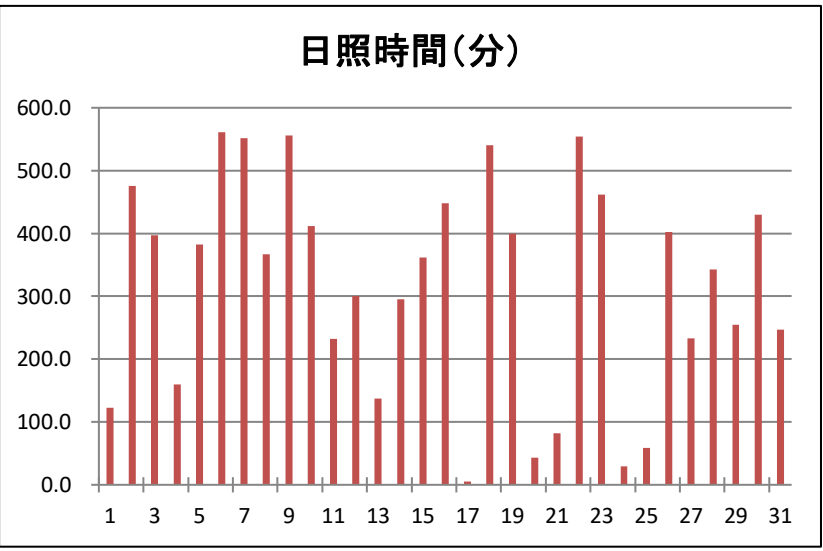
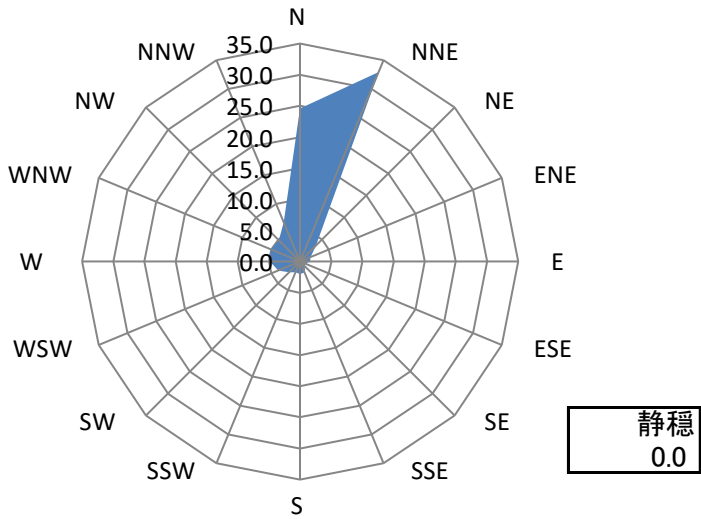
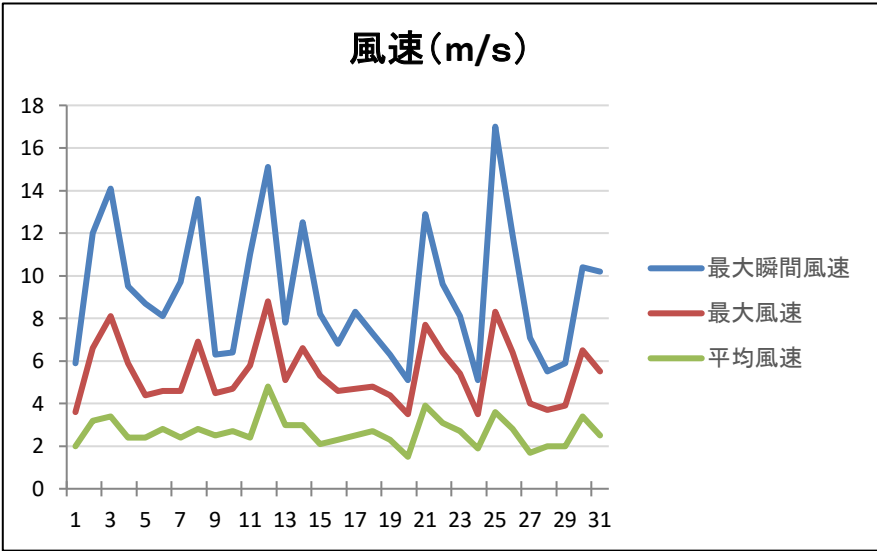
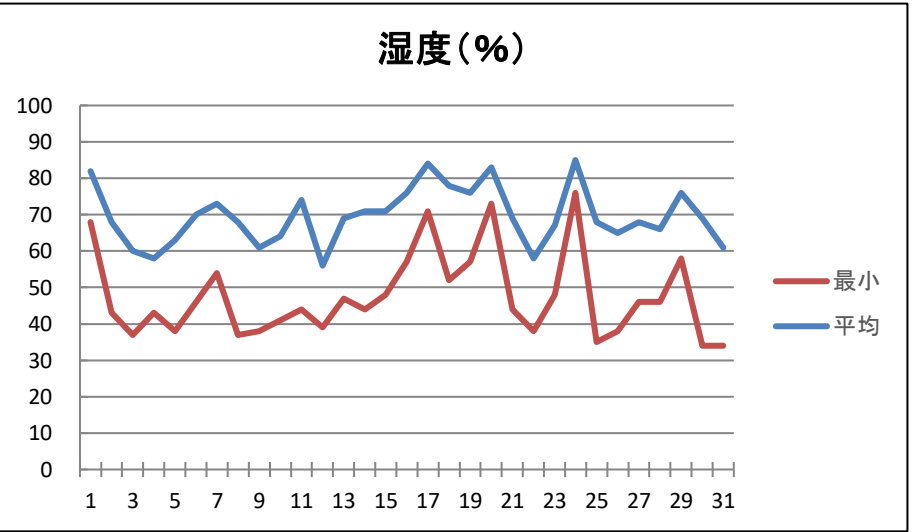
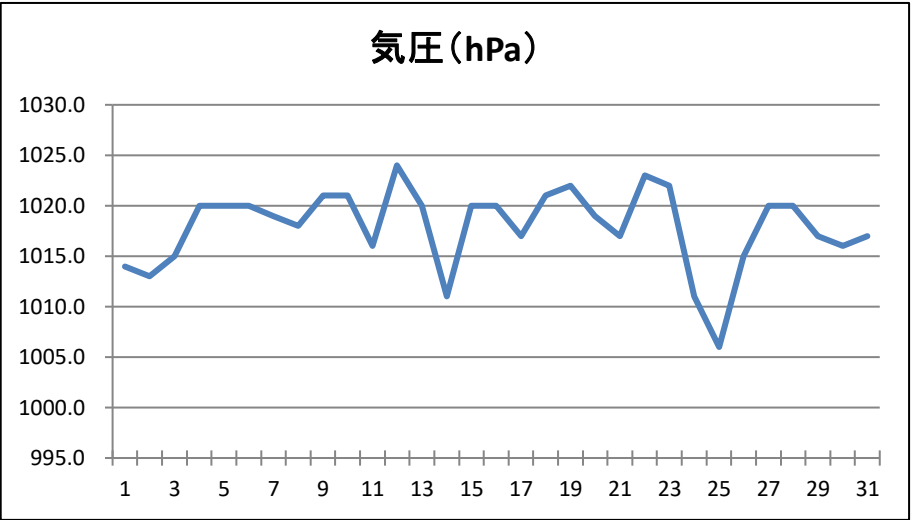
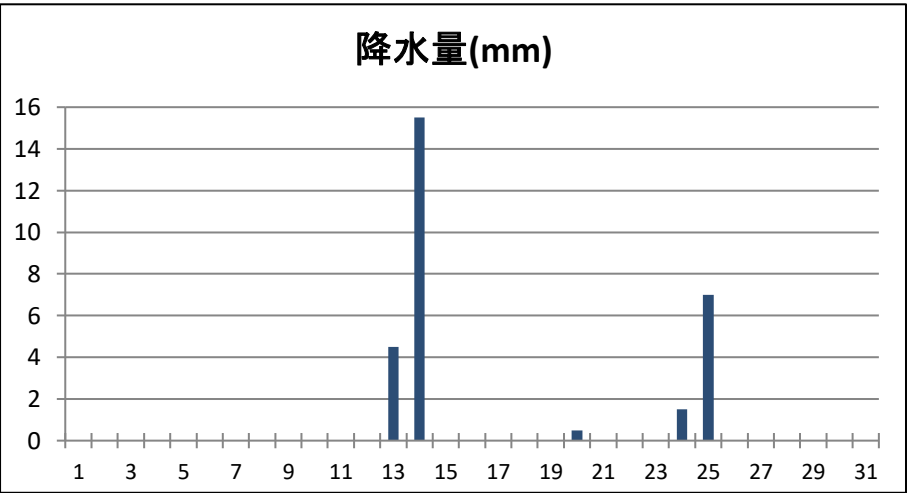
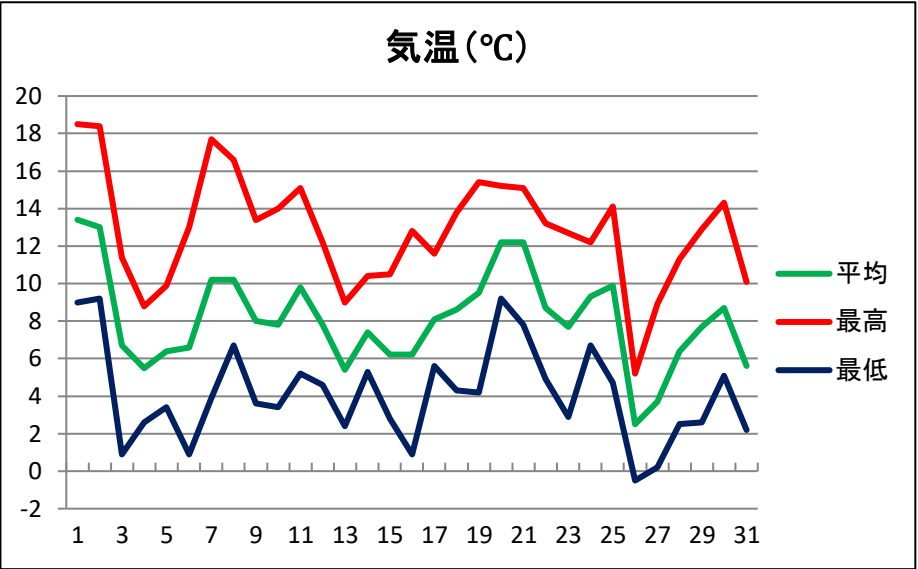


日	気圧 (hPa)		降水量 (mm)			気温 (℃)			湿度 (%)		風向・風速 (m/s)						日照時間 (分)	天気		
	日平均	日最低	日合計	日最大		日平均	日最高	日最低	日平均	日最低	平均 風速	最多 風向	最大風速		最大瞬間風速			日合計	(広島地方気象台での観測)	
				1時間	10分間								風速	風向	風速	風向			昼 (06:00-18:00)	夜 (18:00-翌日06:00)
1日	1014	1012	0.0	0.0	0.0	13.4	18.5	9.0	82	68	2.0	NNE	3.6	N	5.9	NNE	123	曇	曇時々晴	
2日	1013	1010	0.0	0.0	0.0	13.0	18.4	9.2	68	43	3.2	NNE	6.6	NNE	12.0	N	476	晴時々曇	曇後時々晴	
3日	1015	1012	0.0	0.0	0.0	6.7	11.4	0.9	60	37	3.4	WNW	8.1	W	14.1	W	397	晴時々曇後みぞれ一時雪	雪時々みぞれ後曇	
4日	1020	1018	0.0	0.0	0.0	5.5	8.8	2.6	58	43	2.4	W	5.9	W	9.5	W	160	曇一時晴後時々雨	曇後晴一時雨、みぞれを伴う	
5日	1020	1017	0.0	0.0	0.0	6.4	9.9	3.4	63	38	2.4	N	4.4	NNW	8.7	NW	382	晴時々雨後曇	晴	
6日	1020	1018	0.0	0.0	0.0	6.6	13.0	0.9	70	46	2.8	NNE	4.6	N	8.1	SSE	561	晴	晴	
7日	1019	1017	0.0	0.0	0.0	10.2	17.7	3.9	73	54	2.4	NNE	4.6	S	9.7	SSW	552	晴	晴	
8日	1018	1017	0.0	0.0	0.0	10.2	16.6	6.7	68	37	2.8	NNE	6.9	N	13.6	NNW	367	晴時々曇一時雨	晴	
9日	1021	1019	0.0	0.0	0.0	8.0	13.4	3.6	61	38	2.5	NNE	4.5	NNE	6.3	NNE	556	晴	晴	
10日	1021	1020	0.0	0.0	0.0	7.8	14.0	3.4	64	41	2.7	NNE	4.7	NNE	6.4	N	412	晴時々曇	曇一時晴	
11日	1016	1013	0.0	0.0	0.0	9.8	15.1	5.2	74	44	2.4	NNE	5.8	NNW	11.0	NNW	232	曇後晴時々雨	晴時々雨一時曇	
12日	1024	1017	0.0	0.0	0.0	7.8	12.2	4.6	56	39	4.8	NNE	8.8	N	15.1	N	300	晴一時雨後曇	晴	
13日	1020	1010	4.5	3.0	1.0	5.4	9.0	2.4	69	47	3.0	N	5.1	N	7.8	N	137	曇時々晴後雨	雨	
14日	1011	1007	15.5	6.0	2.0	7.4	10.4	5.3	71	44	3.0	WNW	6.6	WNW	12.5	W	295	晴後雨時々曇	晴時々雨	
15日	1020	1015	0.0	0.0	0.0	6.2	10.5	2.8	71	48	2.1	NNE	5.3	W	8.2	W	362	晴時々曇	晴	
16日	1020	1019	0.0	0.0	0.0	6.2	12.8	0.9	76	57	2.3	NNE	4.6	NNE	6.8	N	448	晴後一時曇	曇時々晴	
17日	1017	1013	0.0	0.0	0.0	8.1	11.6	5.6	84	71	2.5	NNE	4.7	N	8.3	N	5	雨時々曇	晴一時雨	
18日	1021	1019	0.0	0.0	0.0	8.6	13.8	4.3	78	52	2.7	NNE	4.8	NNE	7.3	N	540	晴	晴	
19日	1022	1020	0.0	0.0	0.0	9.5	15.4	4.2	76	57	2.3	NNE	4.4	NNE	6.3	NNE	400	晴時々曇	曇時々晴後雨	
20日	1019	1016	0.5	0.5	0.5	12.2	15.2	9.2	83	73	1.5	NNE	3.5	NNE	5.1	NNE	43	曇時々雨	曇時々雨	
21日	1017	1014	0.0	0.0	0.0	12.2	15.1	7.8	69	44	3.9	N	7.7	N	12.9	N	82	雨後曇時々晴	晴一時曇	
22日	1023	1021	0.0	0.0	0.0	8.7	13.2	4.9	58	38	3.1	NNE	6.4	NNE	9.6	NNE	554	晴	晴時々曇	
23日	1022	1017	0.0	0.0	0.0	7.7	12.7	2.9	67	48	2.7	NNE	5.4	NNE	8.1	NNE	462	晴後時々曇	曇後一時雨	
24日	1011	1007	1.5	0.5	0.5	9.3	12.2	6.7	85	76	1.9	N	3.5	NNE	5.1	NNE	29	雨後時々曇	雨時々曇	
25日	1006	1003	7.0	1.5	0.5	9.9	14.1	4.7	68	35	3.6	WNW	8.3	NW	17.0	W	59	雨時々曇	曇後晴一時雪、みぞれを伴う	
26日	1015	1009	0.0	0.0	0.0	2.5	5.2	-0.5	65	38	2.8	W	6.4	W	11.9	W	402	雪一時曇後晴、みぞれを伴う	晴一時雪	
27日	1020	1018	0.0	0.0	0.0	3.7	8.9	0.2	68	46	1.7	NNE	4.0	NNW	7.1	W	233	曇時々晴	曇時々晴、みぞれを伴う	
28日	1020	1018	0.0	0.0	0.0	6.4	11.3	2.5	66	46	2.0	NNE	3.7	NNE	5.5	NNE	343	曇時々晴	晴時々曇	
29日	1017	1015	0.0	0.0	0.0	7.7	12.9	2.6	76	58	2.0	NNE	3.9	NNE	5.9	SSW	255	晴後曇一時雨	曇時々雨後晴	
30日	1016	1014	0.0	0.0	0.0	8.7	14.3	5.1	69	34	3.4	N	6.5	N	10.4	N	430	晴時々曇	曇時々晴	
31日	1017	1015	0.0	0.0	0.0	5.6	10.1	2.2	61	34	2.5	N	5.5	NNW	10.2	NW	247	曇時々晴	晴時々曇、みぞれを伴う	
平均(最多)	1018	1015	--	--	--	8.1	12.8	4.1	70	48	2.7	NNE	--	--	--	--	--			
積算	--	--	29	--	--	--	--	--	--	--	--	--	--	--	--	--	9845			
最高(最大)	1024	--	15.5	6.0	2.0	13.4	18.5	--	85	--	4.8	--	8.8	N	17.0	W	561			
起日	12日	--	14日	14日	14日	01日	01日	--	24日	--	12日	--	12日		25日	06日				
最低(最小)	1006	1003	--	--	--	2.5	--	-0.5	56	34	--	--	--	--	--	--	--			
起日	25日	25日				26日		26日	12日	30日										



気象庁の観測データ(広島地方気象台、アメダス三入、アメダス佐伯湯来)につきましては、気象庁ホームページをご利用ください。
気象庁ホームページ: <https://www.jma.go.jp/jma/index.html>